

新築戸建 全1棟
ハートフルタウン
北名古屋市北野天神21番

名鉄犬山線
「徳重・名古屋芸大」駅徒歩26分

Life Information

- 栗島小学校 約1,400m (徒歩約18分)
- 天神中学校 約300m (徒歩約4分)
- といる保育園 約1,000m (徒歩約13分)
- 西春幼稚園 約1,400m (徒歩約18分)
- ピアゴ西春店 約1,500m (徒歩約18分)



カーナビ 愛知県北名古屋市北野天神21番 とご入力ください

4LDK

土地面積 207.14㎡

建物面積 99.80㎡

販売価格 **3,690** (税込) 万円

住宅性能表示制度
6 項目最高等級取得

住宅性能表示 W

設計 設計住宅性能
評価書取得済

建設 建設住宅性能
評価書取得予定

住宅性能表示制度とは、構造の安定、火災時の安全、高齢者等への配慮など共通に定められた方法を用いて客観的に示し、第三者が住宅の性能についての評価をすることで、住宅取得者に対して住宅の性能に関する信頼性の高い情報を提供する仕組みです。

長期優良住宅 (新築) Heartful-Town

敷地広々約62坪! 御来客に便利な駐車場も3台可!
通学便利な栗島小学校・天神中学校区内!



外観イメージCG



Your lifetime partner
株式会社

アートホーム
名古屋市千種区千種3-21-16

全国宅建建物取引業保証協会会員 愛知県知事(4)第21153号

☎ 052-735-8555

FAX: 052-735-3313 E-mail: office@a-home.co.jp

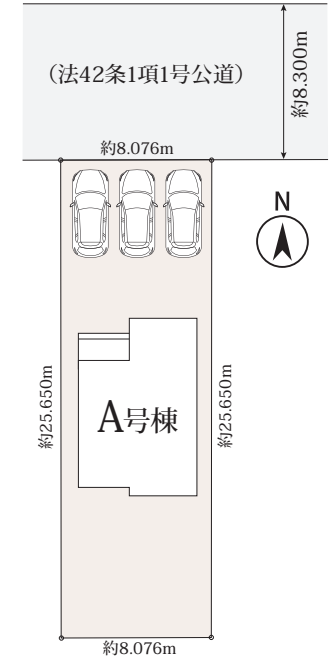
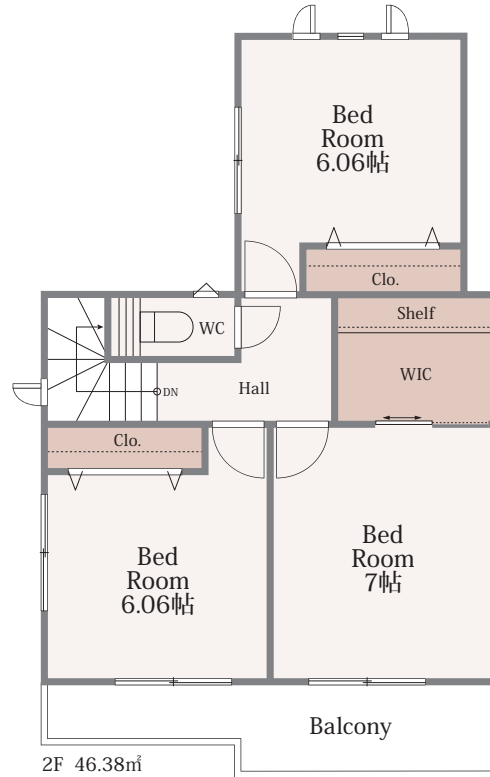
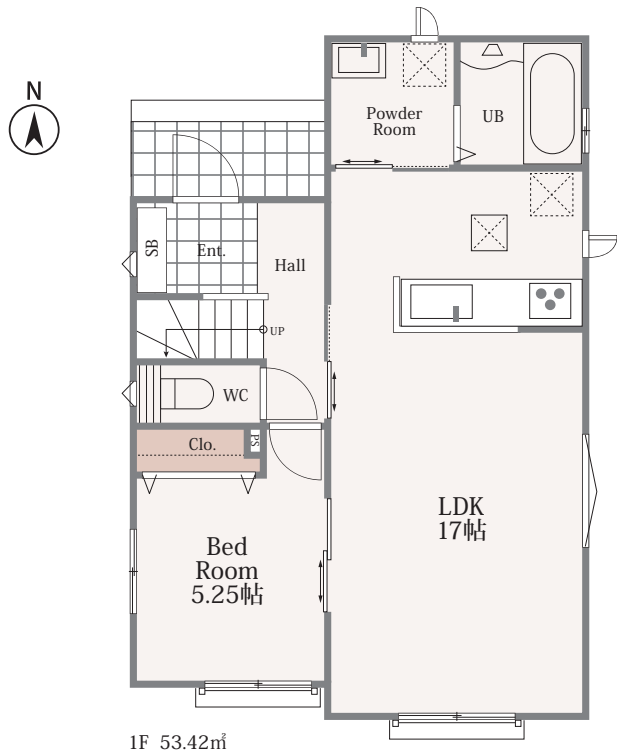
A
号棟

4LDK

販売
価格 **3,690** (税込)
万円

土地面積 207.14㎡(62.66坪) 建物面積 99.80㎡(30.18坪) 建築確認番号 第HPA-26-06317-1号(令和8年5月28日)

全体区画図



設備・仕様



LDK17帖

明るい2面採光

たっぷり収納大型WIC

人気の対面キッチン

開放感のあるLDK

広々ワイドバルコニー

物件概要

●所在地/愛知県北名古屋市長野天神21(地番)愛知県北名古屋市長野天神21(住居表示) ●土地権利/所有権 ●地目/宅地 ●都市計画/市街化調整区域 ●用途地域/指定のない区域 ●高度地区/指定無 ●防火地域/22条区域 ●建蔽率/60% ●容積率/200% ●接道/北側8.3m市道(法42条1項1号) ●建物構造/木造サイディング貼アスファルトシングル葺2階建 ●現況/建築中 ●完成時期/未定 ●引渡時期/相談 ●その他/宅地造成及び特定盛土規制法、景観法 ●設備/公営水道・公共下水・都市ガス・中部電力 ●備考/※網戸・カーテンレール等はオプションになります。※外構については当社指定とします。※フラット35利用の場合は適合証明検査申請料が別途必要となります。※株式会社ファミリーライフサービスによるフラット利用の場合は55,000円(税込)、それ以外のフラット利用の場合は110,000円(税込)申し受けます。※司法書士・土地家屋調査士は当社指定。●建築の建物の案内の際には安全確認のためヘルメットの着用をお願いいたします。●電波障害によるケーブルTV、共聴アンテナ等の引き込み等はお客様負担となります。●敷地内に電気の供給のため、電柱・支線が入る場合があります。●記載内容に誤りがある場合があります。広告掲載やご案内時には、各会社様で調査してください。当社は一切責任を負いません。