

新築戸建 全3棟
ハートフルタウン
瀬戸市東長根町

名鉄瀬戸線「新瀬戸」駅徒歩20分
愛知環状鉄道線「瀬戸口」駅徒歩19分

Life Information

- 長根小学校 約120m (徒歩約2分)
- 水無瀬中学校 約1,500m (徒歩約18分)
- ふたば保育園 約270m (徒歩約3分)
- 雪の聖母幼稚園 約400m (徒歩約7分)
- フィール瀬戸店 約1,000m (徒歩約12分)



カーナビ 愛知県瀬戸市東長根町169とご入力ください

6 住宅性能表示制度
項目最高等級取得

住宅性能表示 W 設計住宅性能評価書取得済 建設住宅性能評価書取得予定

住宅性能表示制度とは、構造の安定、火災時の安全、高齢者等への配慮など共通に定められた方法を用いて各般的に示し、第三者が住宅の性能についての評価をすることで、住宅取得者に対して住宅の性能に関する信頼性の高い情報を提供する仕組みです。

長期優良住宅 (新築) Heartful-Town

南向きで日当たり良好!
A号棟は4台、B号棟は3台駐車可。
通学にも便利で、駅からのアクセスも良好です。



外観イメージCG

4LDK

土地面積 116.92㎡~146.64㎡

建物面積 94.57㎡~96.28㎡

販売価格 2,890 (税込) 万円~ 3,390 (税込) 万円



Your lifetime partner
株式会社

アートホーム
名古屋市中区千種3-21-16

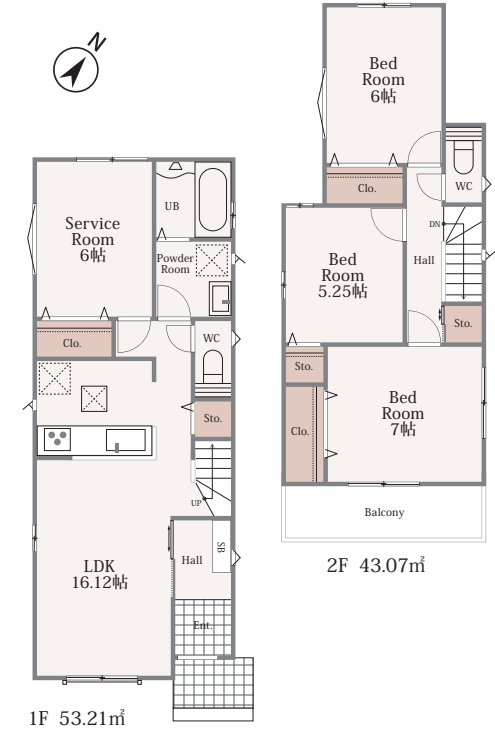
全国宅地建物取引業保証協会会員 愛知県知事(4)第21153号

☎ 052-735-8555

FAX : 052-735-3313 E-mail : office@a-home.co.jp

A号棟 4LDK 販売価格 **3,390** (税込) 万円

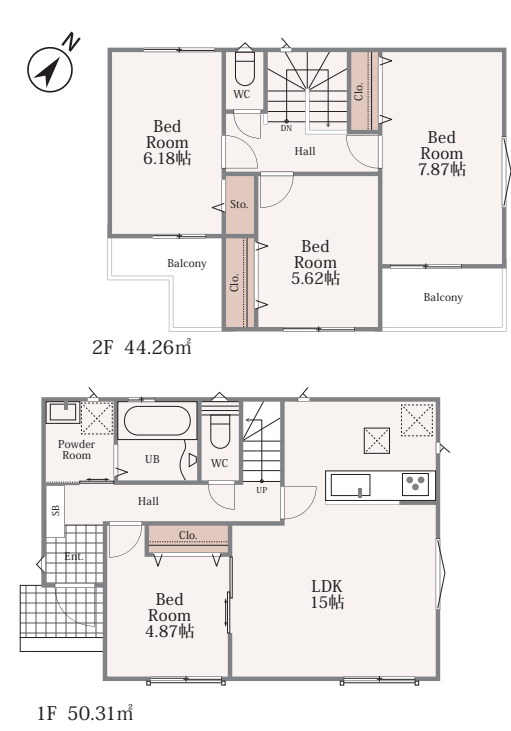
土地面積 146.64㎡(44.35坪) 建物面積 96.28㎡(29.12坪)
建築確認番号 第HPA-26-01568-1号(令和8年2月9日)



- 人気の対面キッチン
- 明るいリビングIN階段
- あると便利な廊下収納

B号棟 4LDK 販売価格 **2,890** (税込) 万円

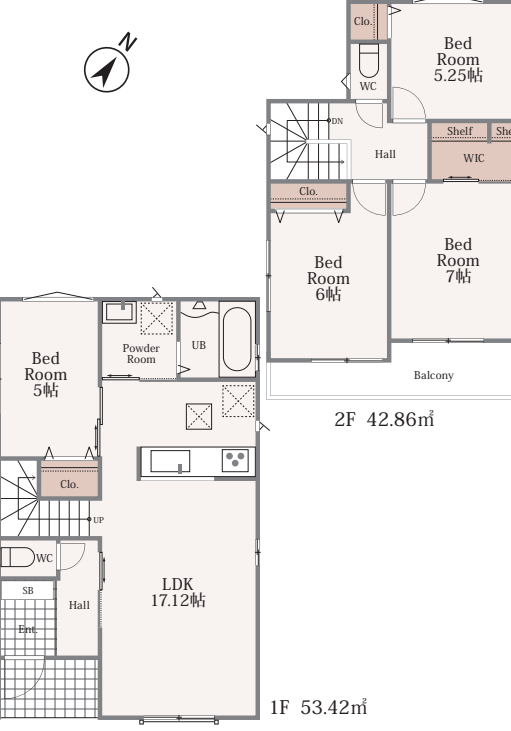
土地面積 136.40㎡(41.269坪) 建物面積 94.57㎡(28.60坪)
建築確認番号 第HPA-26-01364-1号(令和8年2月4日)



- 人気の対面キッチン
- 開放感のあるLDK
- 主寝室7.87帖

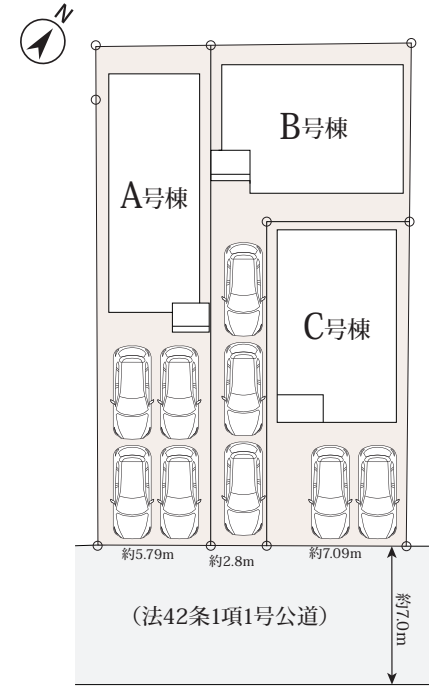
C号棟 4LDK 販売価格 **3,390** (税込) 万円

土地面積 116.92㎡(35.37坪) 建物面積 96.28㎡(29.12坪)
建築確認番号 第HPA-26-01569-1号(令和8年2月9日)



- 人気の対面キッチン
- 明るいリビングIN階段
- ゆとりのウォークインクローゼット

全体区画図



- システムキッチン
- システムバス
- 洗面化粧台
- TVモニター付インターホン
- 階段・浴室・トイレに手すり設置
- 全居室ペアガラス
- 床下収納
- 全居室TV端子
- フローリング
- 浴室乾燥機

物件概要

●所在地/愛知県瀬戸市東長根町169番(所在地番) ●土地権利/所有権 ●地目/宅地 ●都市計画/市街化区域 ●用途地域/第一種住居地域 ●高度地区/指定無 ●防火地域/22条区域 ●その他規制/宅地造成及び特定盛土等規制法 ●建蔽率/60% ●容積率/200% ●接道/南側7.0m市道(法42条1項1号) ●建物構造/木造ルーフィング葺サイディング貼2階建 ●完成時期/2026年6月上旬予定 ●引渡時期/相談 ●設備/公営水道・公共下水・都市ガス・中部電力 ●備考/※外構については当社指定とします。※電波障害によるケーブルテレビ、共聴アンテナ申込はお客様負担となります。※フラット35ご利用の場合における適格証明書取得費用はファミリーライフサービス利用の場合は55,000円(税込)、それ以外は110,000円(税込)となります。※司法書士・土地家屋調査士は当社指定。※敷地内に電気灯の供給の為、電柱・支線が入る場合があります。※図面と現況が異なる場合は現況を優先とさせていただきます。※土地面積に関しては机上分筆の為、多少増減がある場合があります。(増減精算は致しません) ※記載事項に誤りがある場合があります。広告掲載やご案内時には、各会社様で調査してください。当社は一切責任を負いません※詳細については担当営業店へお問合せください。