

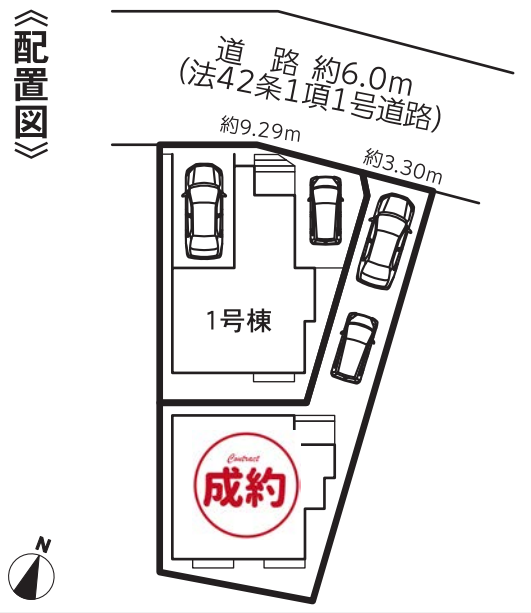
緑区  
鳴子町4期



新築分譲住宅  
地震に強い安心な家

- 所在地：愛知県名古屋市緑区鳴子町二丁目146番
- 交通：地下鉄桜通線「鳴子北」駅徒歩3分
- 建物構造：木造ルーフィング葺サイディング貼2階建
- 土地権利：所有権
- 地目：宅地
- 都市計画：市街化区域
- 用途地域：第1種住居地域
- 建ぺい率：60%
- 容積率：200%
- 他の法令上の制限：宅地造成工事規制区域・31m高度地区・緑化地域・準防火地域
- 築年月：令和4年10月下旬完成予定
- 駐車場：2台可(車種限定)
- 現況：建築中
- 引渡日：相談
- 接道状況：
- 設備：中部電力・公営水道・都市ガス・本下水
- 備考：網戸・カーテン・照明・TVアンテナ等は、オプションとなります。

※記載事項に誤りがある場合があります。広告掲載やご案内時には、各業者様で調査して下さい。当社では一切責任を負いません。



開放感ある  
広々リビング約16.87帖!!

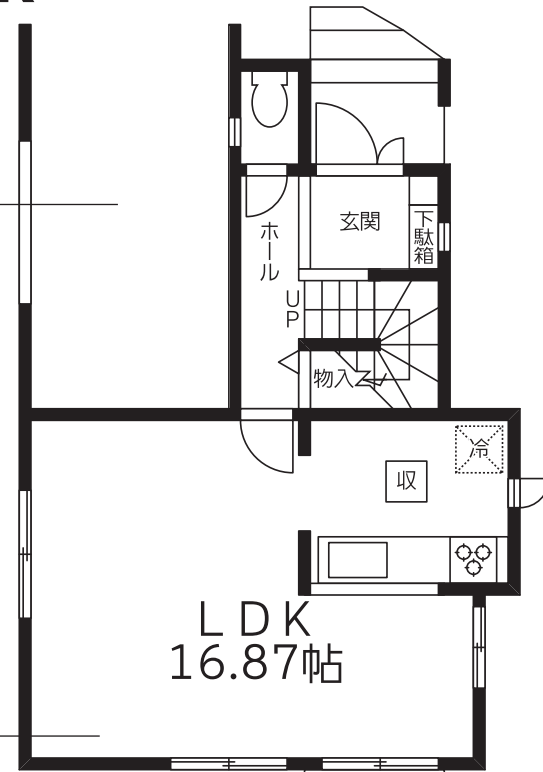
新規物件登場!!毎日の通勤、通学に便利な地下鉄桜通線「鳴子北」駅徒歩3分!  
お子様を育てのに適した住環境通学便利な鳴子小学校徒歩6分鳴子台中学校徒歩6分鳴子幼稚園も徒歩8分!  
ゆったり幅員に駐車場2台可!閑静な住宅地の全2棟!

1号棟  
3LDK

土地面積/90.93㎡(27.60坪)  
建物面積/85.51㎡(25.86坪)  
建築確認番号/第HPA-22-08036-1号

価格 **3,790** (税込) 万円

雨の日安心!ビルトインガレージ

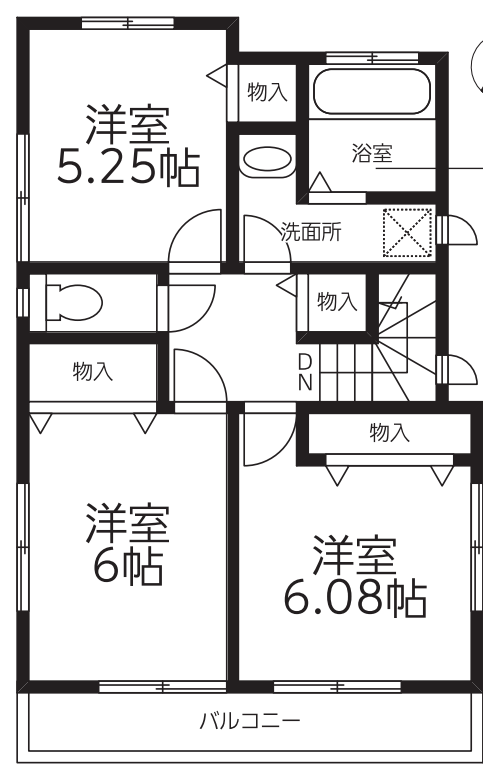


1階平面図:37.89㎡(11.46坪)



確かな安心は、確かな地盤から。

★★★★★  
地盤品質 10年保証



2階平面図:47.62㎡(14.40坪)

雨の日も安心!浴室乾燥機完備!

地震に強い耐震等級“3”を取得



フラット35S(金利タイプA)  
優良住宅取得支援制度  
対象物件  
当初10年間0.25%の金利優遇が  
ご利用頂けます。

設計住宅性能評価書取得済  
建設住宅性能評価書取得済  
住宅性能表示制度とは、構造の安定、火災時の安全、高齢者等への配慮など共通に定められた方法を用いて客観的に示し、第三者が住宅の性能についての評価をすることで、住宅取得者に対して住宅の性能に関する信頼性の高い情報を提供する仕組みです。

性能評価書において、8項目の最高等級取得  
・耐震等級(倒壊・損傷のしにくさ) 東震では震度6から震度7の1.5倍の地震にも耐えられる。  
・耐風等級 500年に一度発生する暴風の1.2倍に対しても倒壊しない。  
・劣化対策等級(構造躯体等) 概ね75年から90年もの住宅。  
・ホルムアルデヒド発露等級 居室の内装材からのホルムアルデヒドの放散量を少なくする対策。  
・維持管理対策等級 専用の給排水管及びガス管の維持管理(清掃・点検及び補修)を容易とするために必要な対策。  
・断熱性能等級/一次エネルギー消費量等級 断熱性能に加え、設備の性能や創エネルギーを評価します。

IDS-VI型工法  
スケルトンインフィル住宅  
ベタ基礎に基礎パッキンを配し、壁倍率5倍の壁パネルを諸所に配した通気工法です。着工から完成までに第三者機関による計4回の検査を通過した物件のみ引渡しを行います。



Art Home  
宅地建物取引業保証協会会員

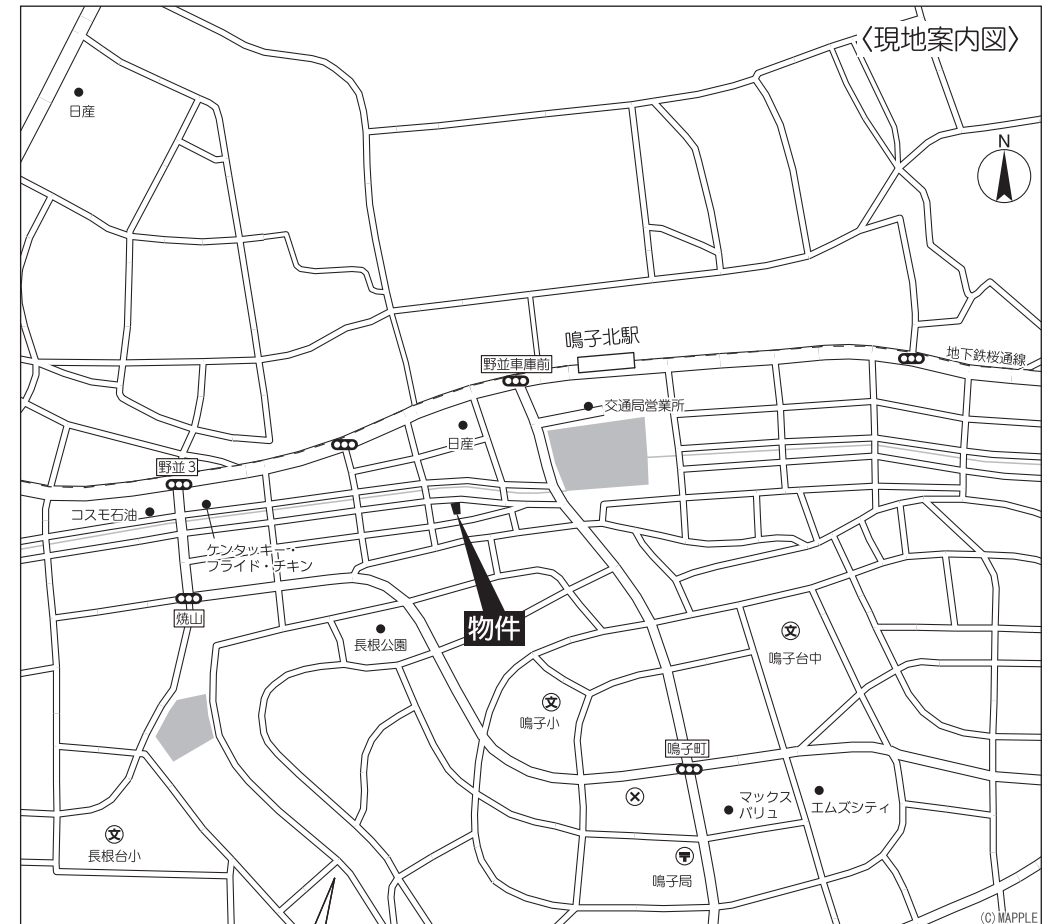
株式会社

愛知県知事 (3) 第 21153 号  
アートホーム  
名古屋市千種区千種 3-21-16

052-735-8555  
FAX : 052735-3313 E-mail : office@a-home.co.jp

取引形態  
媒介

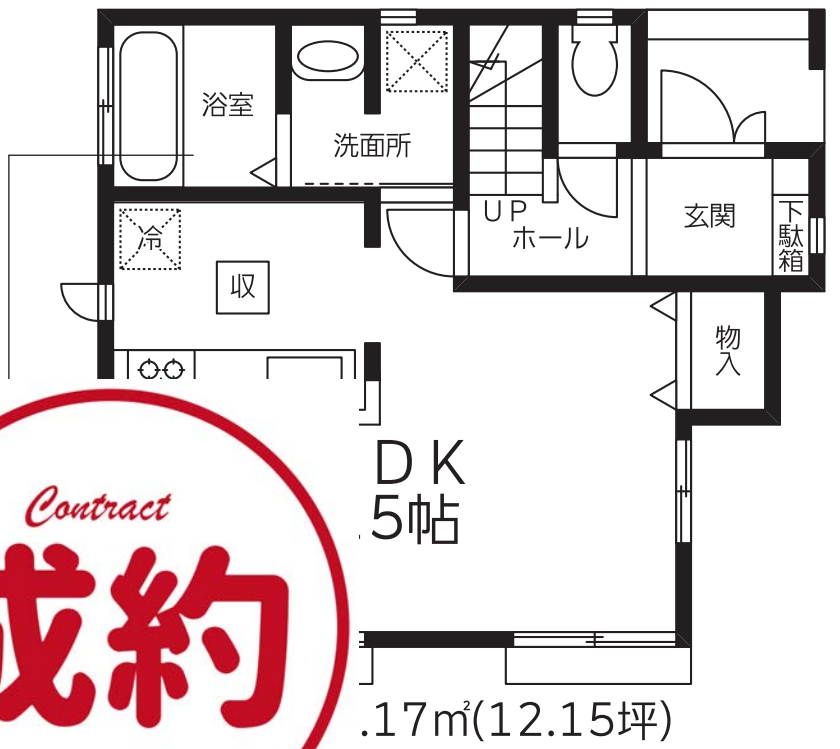
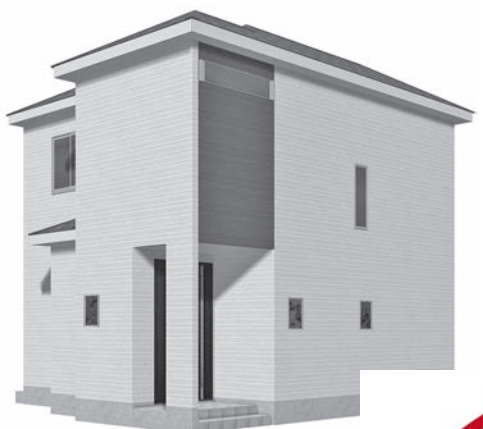
※図面と現況が異なる場合は、現況を優先させていただきます。



- ライフインフォメーション**
- 鳴子小学校 ..... 徒歩 6分
  - 鳴子台中学校 ..... 徒歩 6分
  - 鳴子清涼保育園 ..... 徒歩 6分
  - 鳴子幼稚園 ..... 徒歩 8分
  - マックスバリュ-鳴子店.. 徒歩 6分
  - コノミヤ鳴子店 ..... 徒歩 4分
  - V・drug鳴子北店 ..... 徒歩 2分
  - ファミリーマート鳴子北駅前店.. 徒歩 3分

**2号棟** 土地面積/96.37㎡(29.15坪)  
 建物面積/77.85㎡(23.54坪)  
 建築確認番号/第HPA-22-08037-1号

**3LDK**

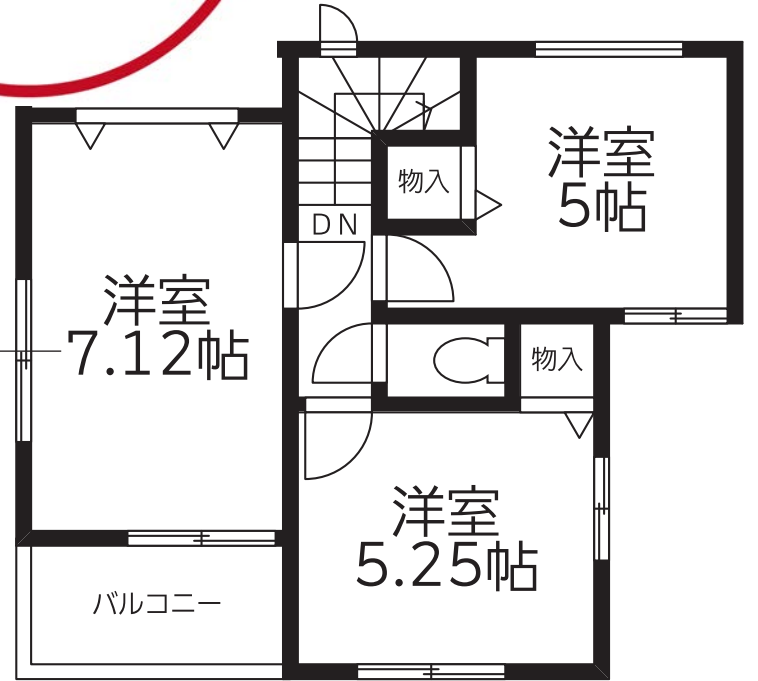


*Contract*  
**成約**

雨の日も安心!  
 浴室乾燥機完備

開放感ある広々  
 リビング約15帖

広々洋室約7.12帖!



2階平面図:37.68㎡(11.39坪)