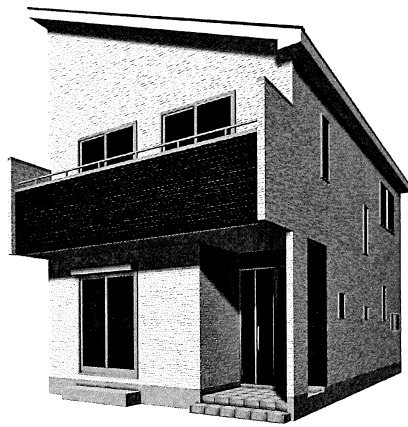
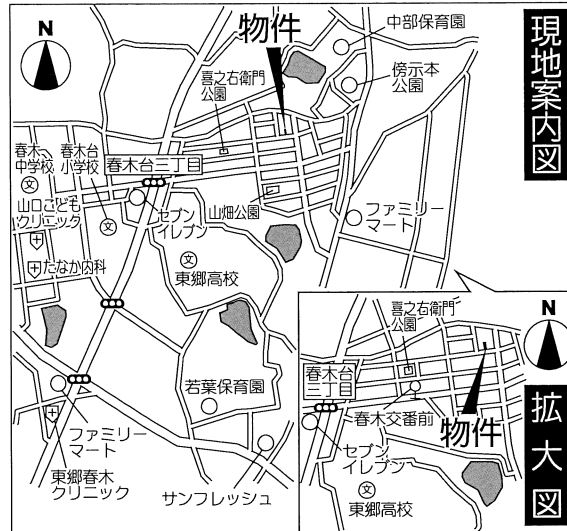
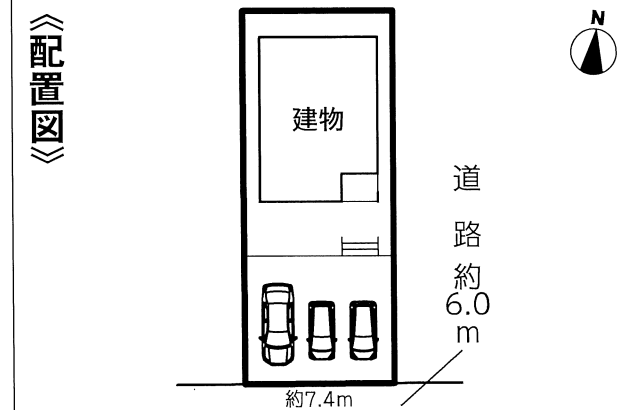


東郷町 春木台 新築分譲住宅 地震に強い安心な家



- 所在地：愛知県愛知郡東郷町春木台一丁目3番13,14
- 交通：名鉄豊田線「日進」駅バス乗車22分
「春木台一丁目」停徒歩4分
- 建物構造：木造ルーフィング葺サイディング貼2階建
- 土地権利：所有権 ●地目：宅地
- 都市計画：市街化区域
- 用途地域：第1種低層住居専用地域
- 建ぺい率：50% ●容積率：100%
- 他の法令上の制限：宅地造成等工事規制区域
- 築年月：令和4年8月中旬完成予定
- 駐車場：3台可(車種限定)
- 現況：建築中 ●引渡日：相談
- 接道状況：南側公道幅員約6.0m
- 設備：中部電力・公営水道・都市ガス・公共下水
- 備考：網戸・カーテン・照明・TVアンテナ等は、オプションとなります。

※図面と現況が相違する場合は現況優先とします。



ライフインフォメーション

- 春木台小学校 徒歩 9分
- 春木中学校 徒歩 10分
- 中部保育園 徒歩 5分
- 東郷旭丘幼稚園 徒歩 13分
- らぼーと東郷 徒歩 17分
- サンフレッシュブルーム東郷店 徒歩 16分
- 東郷町役場 徒歩 14分

南向き！開放感ある広々リビング約17帖！

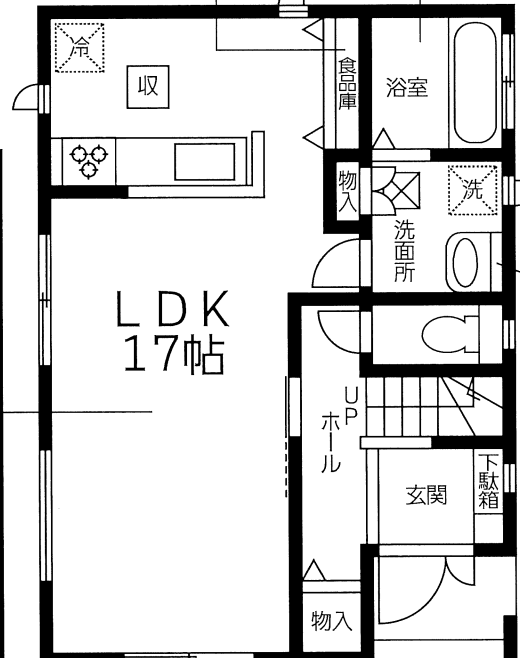
敷地広々約41坪南向きで日当たり良好！急なご来客に便利な駐車場3台可！
開放感ある広々リビング約17帖！キッチン・パントリーも完備！お子様と遊べる広々専用庭完備！
通学便利な春木台小学校徒歩9分！春木中学校徒歩10分！中部保育園も徒歩圏内！お買い物に便利なららぼーと東郷も徒歩17分！

1号棟
4LDK

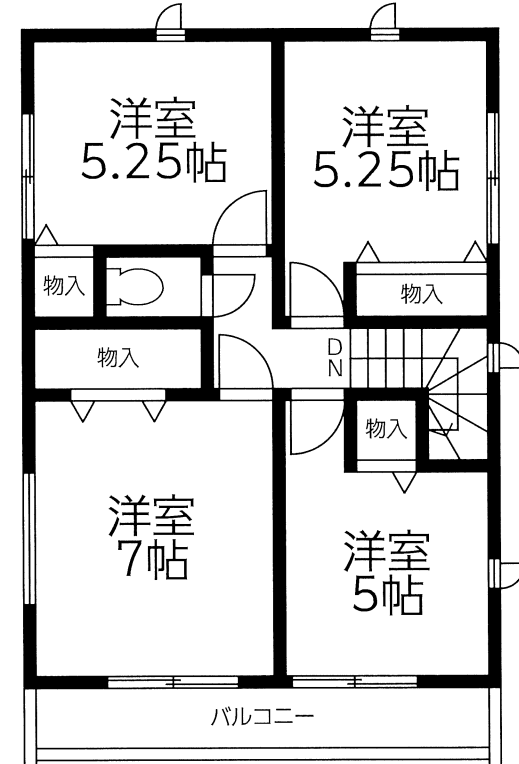
土地面積/約138.84㎡(約41.99坪)
建物面積/ 94.39㎡(28.54坪)
建築確認番号/確認サービス第KS122-0410-52095号

価格 **3,790** 万円 (税込)

食品庫 雨の日も安心!!浴室乾燥機完備!



1階平面図:
45.95㎡(13.89坪)



2階平面図:48.44㎡(14.65坪)

お子様と遊べる広々専用庭も完備!



確かな安心は、確かな地盤から。
★★★★★
地盤品質 10年保証

地震に強い耐震等級“3”を取得

設備仕様

- インタラクティブ
- 高気密高断熱
- フローリング
- 手すり付
- フラットフロア
- 浴室乾燥機
- ベアハウス
- ダブルガラス
- 玄関収納
- カラーサッシ
- 床下収納

フラット35S(金利タイプA)
優良住宅取得支援制度
対象物件
当初10年間0.25%の金利優遇が
ご利用頂けます。

設計住宅性能評価書取得済
建設住宅性能評価書取得予定
住宅性能表示制度とは、構造の安定、火災時の安全、高齢者等への
配慮など共通に定められた方法を用いて客観的に示し、第三者が
住宅の性能についての評価をすることで、住宅取得者に対して
住宅の性能に関する信頼性の高い情報を提供する仕組みです。

性能評価書において、8項目の最高等級取得
・耐震等級(倒壊・損傷のしにくさ)
東京では震度6から震度7の1.5
倍の地震にも耐えられる。
・耐風等級
50年に一度発生する暴風の1.2
倍に対しても倒壊しない。
・劣化対策等級(構造躯体等)
概ね75年から90年もの住宅。
・ホルムアルデヒド発散等級
居室の内装材からのホルムアルデヒドの放散量を少なく
する対策。
・維持管理対策等級
専用の給排水管及びガス管の維持管理(清掃・点検及び補
修)を容易とするために必要な対策。
・断熱性能等級/一次エネルギー消費量等級
断熱性能に加え、設備の性能や創エネエネルギーを評価します。

ハウスプラス
住宅瑕疵保険採用
（第三者による建物保険付保）
引渡し後10年間の保証を行います。
さらに5年、10年目に有償点検を行
うと、さらに10年間、売主による保
証が受けられます。

IDS-VI型工法
スケルトンインフィル住宅
ベタ基礎に基礎パッキンを配し、
壁倍率5倍の壁パネルを諸所に
配した通気工法です。着工から
完成までに第三者機関による計
4回の検査を通過した物件のみ
引渡しを行います。



Art Home
宅地建物取引業保証協会会員

愛知県知事 (3) 第 21153 号
株式会社 **アートホーム**
名古屋市千種区千種 3-21-16

☎ **052-735-8555**
FAX : 052735-3313 E-mail : office@a-home.co.jp

取引形態
媒介

※図面と現況が異なる場合は、現況を優先させていただきます。