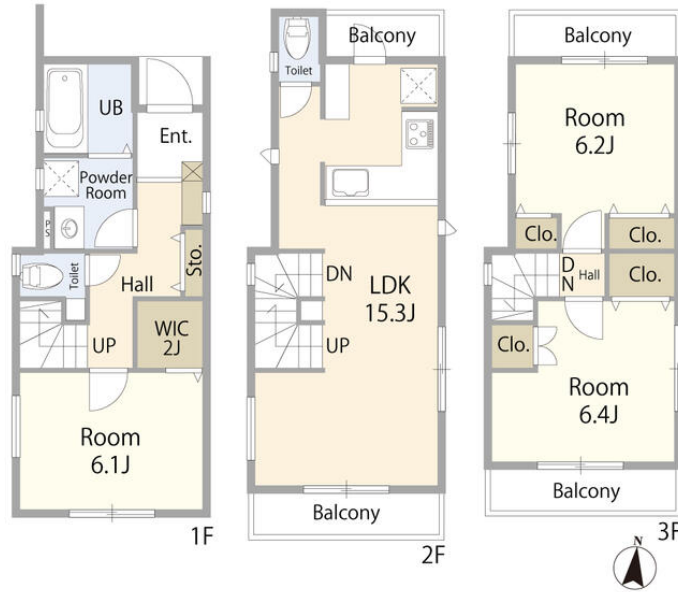


# MIRASUMO瑞穂区船原町

間取り **3SLDK**

建物面積 **87.75㎡**

築年月 **2022年09月**



## 新築売戸建住宅

### チェックポイント!

- 新築 ●セットバック要(0.80㎡) ●主要採光面：南向き ●バス1坪以上 ●追焚機能 ●浴室暖房 ●浴室乾燥機 ●温水洗浄便座 ●シャワー付洗面化粧台 ●3口以上コンロ ●カウンターキッチン ●システムキッチン ●食器洗浄乾燥機 ●浄水器 ●全居室収納 ●ウォークインクローゼット ●都市ガス ●複層ガラス ●全居室フローリング ●電気 ●上水道 ●下水道 ●床暖房 ●ダブルロックドア ●モニター付インターホン ●ディンプルキー ●シャッター雨戸 ●火災警報器 (報知機)

この図面は物件情報の一部を抜粋して掲載しております。(現況優先) 入居日・引渡日変更や付帯条件、別途料金等が発生する場合がありますのでご確認ください。

瑞穂区役所駅

3SLDK

3,580万円

物件所在地	愛知県名古屋市瑞穂区船原町3丁目			
交通	名古屋市桜通線 瑞穂区役所 徒歩16分			
土地面積	公簿	73.32㎡	私道面積(共有持分)	なし
	構造・規模	木造 3階建		
建物	面積	87.75㎡		
	間取内訳	洋 6.1・6.2・6.4 LDK 15.2 S 2		
土地権利	所有権	地目	宅地	
都市計画	市街化区域	用途地域	1種住居	
建ぺい率	60%	容積率	160%	
築年月	2022年09月	駐車場	有 無料	
現況	未着工	引渡日	2022年9月下旬予定	
建築確認番号	KS122-0420-50115			
接道状況(角地・間口)	北3.6m 公道 接面4.4m			
設備	バス1坪以上,追焚機能,浴室暖房,浴室乾燥機,温水洗浄便座,シャワー付洗面化粧台,3口以上コンロ,カウンターキッチン,システムキッチン,食器洗浄乾燥機,浄水器,全居室収納,ウォークインクローゼット,都市ガス,複層ガラス,全居室フローリング,電気,上水道,下水道,床暖房,ダブルロックドア...			
備考	地勢：平坦 利用駅1：東海道本線 熱田 徒歩20分			

# 株式会社アートホーム

愛知県知事免許(3)第21153号 〒464-0858 愛知県名古屋市千種区千種3丁目21-16

☎ 0120-997-051 fax 052-735-3313 定休日：水曜日

■取引態様：媒介