

北名古屋市
石橋



新築分譲住宅
地震に強い安心な家

- 所在地：愛知県北名古屋市石橋角畑55番5,6,7,8
- 交通：名鉄犬山線「西春」駅徒歩24分
- 建物構造：木造ルーフィング葺サイディング貼2階建
- 土地権利：所有権 ●地目：宅地
- 都市計画：市街化区域
- 用途地域：第1種低層住居専用地域
- 建ぺい率：60% ●容積率：100%
- 他の法令上の線：石橋周辺地区計画・最高高さ10m
- 築年月：令和4年5月末完成予定
- 駐車場：2台(車種限定)
- 現況：建築中 ●引渡日：相談
- 接道状況：西側幅員5.95mの公道に接面
- 設備：中部電力・公営水道・都市ガス・浄化槽
- 備考：網戸・カーテン・照明・TVアンテナ等は、オプションとなります。

周辺施設

- 名鉄犬山線「西春」駅.....徒歩 24分
- 栗島小学校.....徒歩 8分
- 天神中学校.....徒歩 12分
- という保育園.....徒歩 4分
- 西春幼稚園.....徒歩 6分
- 西之保育園.....徒歩 9分
- ピアゴ西春店.....徒歩 17分
- カネスエ西春店.....徒歩 19分
- ドン・キホーテ楽市街道名古屋店.....徒歩 19分
- スギドラッグ西春店.....徒歩 17分

※図面と現況が相違する場合は現況優先とします。



フラット35S(金利タイプA)
優良住宅取得支援制度
対象物件
当初10年間0.25%の金利優遇が
ご利用頂けます。

設計住宅性能評価書取得済
建設住宅性能評価書取得予定
住宅性能表示制度とは、構造の安定、火災時の安全、高齢者等への
配慮など共通に定められた方法を用いて客観的に示し、第三者が
住宅の性能についての評価をすることで、住宅取得者に対して
住宅の性能に関する信頼性の高い情報を提供する仕組みです。

性能評価書において、8項目の最高等級取得
・耐震等級(倒壊・損傷のしにくさ) 東京では震度6から震度7の1.5倍の地震にも耐えられる。
・耐風等級 500年に一度発生する暴風の1.2倍に対しても倒壊しない。
・劣化対策等級(構造躯体等) 概ね75年から90年もつ住宅。
・ホルムアルデヒド発熱等級 居室の内装材からのホルムアルデヒドの放散量を少なくする対策。
・維持管理対策等級 専用の給排水管及びガス管の維持管理(清掃・点検及び補修)を容易とするために必要な対策。
・断熱性能等級/一次エネルギー消費量等級 断熱性能に加え、設備の性能や創エネルギーを評価します。

ハウスプラス 住宅瑕疵保険採用
(第三者による建物保険付保)
引渡し後10年間の保証を行います。
残金決済時に以下の料金を別途申し受けます。ハウスプラスすまい保険の加入金として31,220円(税込)

IDS-VI型工法
スケルトンインフィル住宅
ベタ基礎に基礎パッキンを配し、壁倍率5倍の壁パネルを壁面に配した通気工法です。着工から完成までに第三者機関による計4回の検査を通過した物件のみ引渡しを行います。

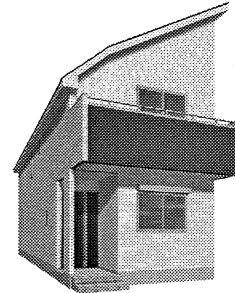
全室南向きで日当たり良好!B号棟は開放感ある広々リビング約21.62帖!キッチンパントリーも完備!
B,D号棟は敷地広々約44坪以上!D号棟は開放感あるリビングと和室合わせて約20.5帖!
通学便利な栗島小学校徒歩8分!天神中学校区内!という保育園や西春幼稚園も徒歩圏内!

JAPAN HOME SHIELD
地盤品質 10年保証
地震に強い耐震等級“3”を取得

A号棟 4LDK

土地面積/約127.51㎡(約38.57坪)
建物面積/ 97.50㎡(29.48坪)
建築確認番号/確認サービス第KS121-0410-61840号

価格
3,130(税込)万円



全室南向きで日当たり良好!

開放感のある広々LDK約18.75帖



雨の日でも安心浴室乾燥機完備!

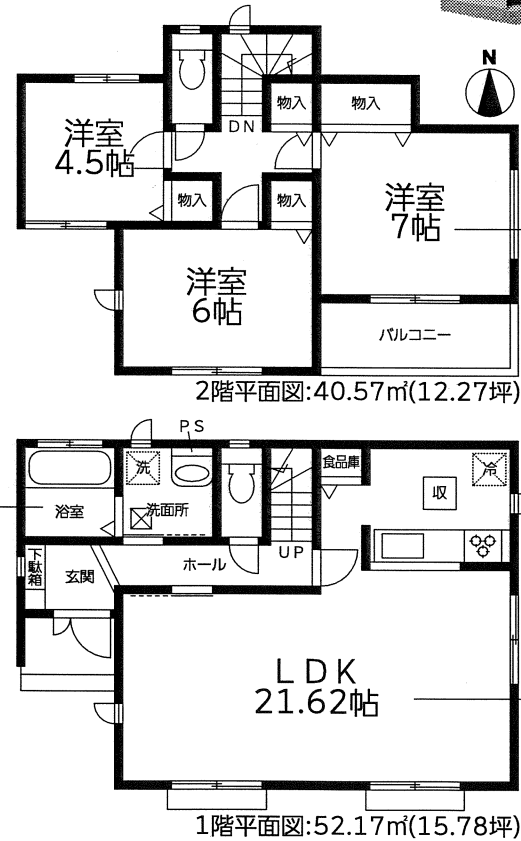
B号棟 3LDK

土地面積/約149.91㎡(約45.34坪)
建物面積/ 92.74㎡(28.05坪)
建築確認番号/確認サービス第KS121-0410-61841号

価格
2,830(税込)万円



雨の日でも安心浴室乾燥機完備!



広々主寝室約7帖
大きなベッドもおける

広々LDK約21.62帖
南向きで開放感のある

※図面と現況が異なる場合は、現況を優先させていただきます。



Art Home
宅地建物取引業保証協会会員

愛知県知事(3)第21153号
株式会社 アートホーム
名古屋市千種区千種 3-21-16

052-735-8555
FAX: 052735-3313 E-mail: office@a-home.co.jp

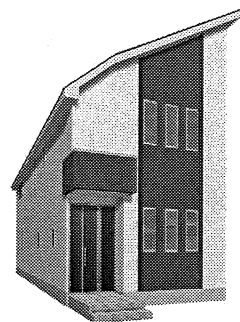
取引形態
媒介



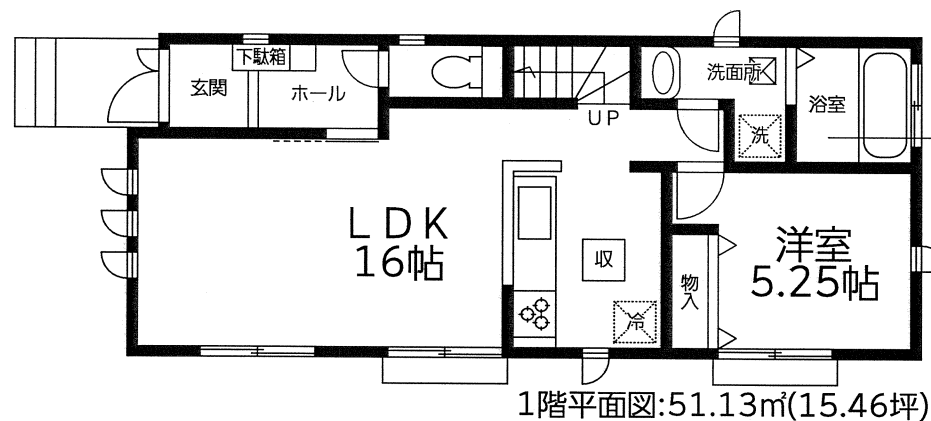
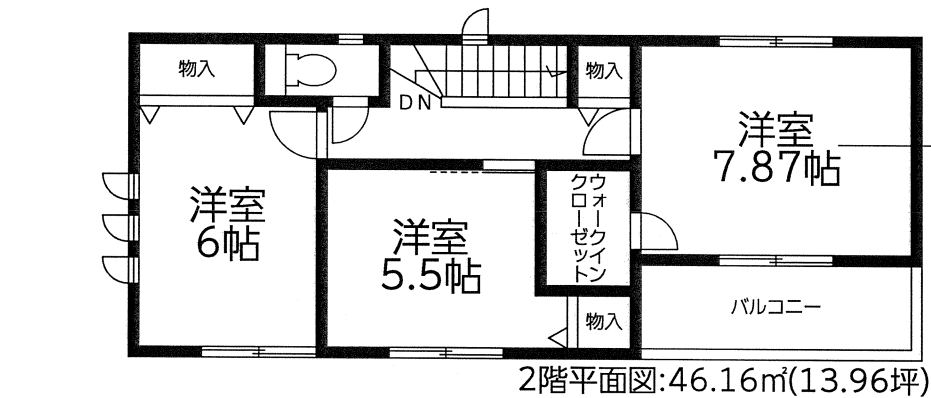
C号棟

土地面積/約125.04㎡(約37.82坪)
建物面積/ 97.29㎡(29.42坪)
建築確認番号/確認サービス
第KS121-0410-61842号

価格 **3,180**万円 (税込)
4LDK



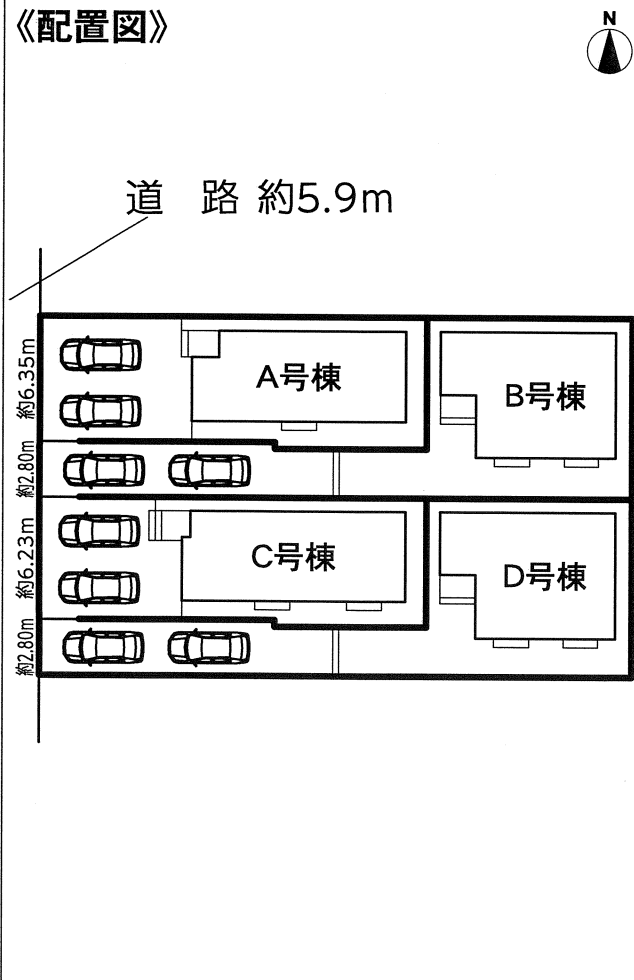
全室南向きで日当たり良好!



雨の日でも安心浴室乾燥機完備!

ウォークインクローゼットも完備!
約7.8帖の広々主寝室に

《配置図》



D号棟

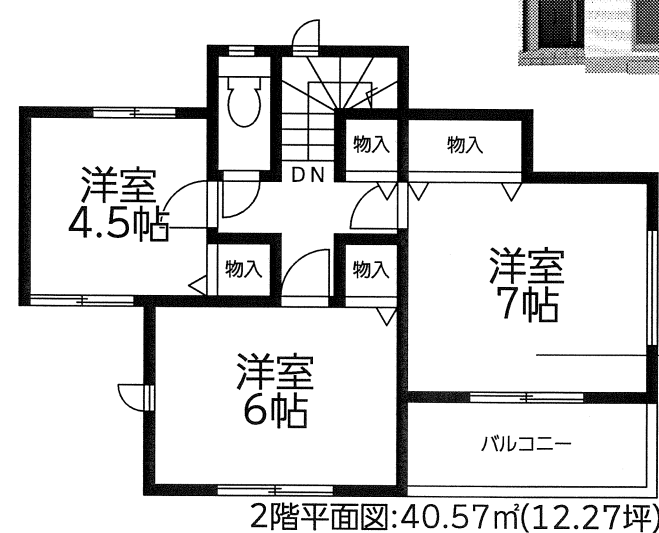
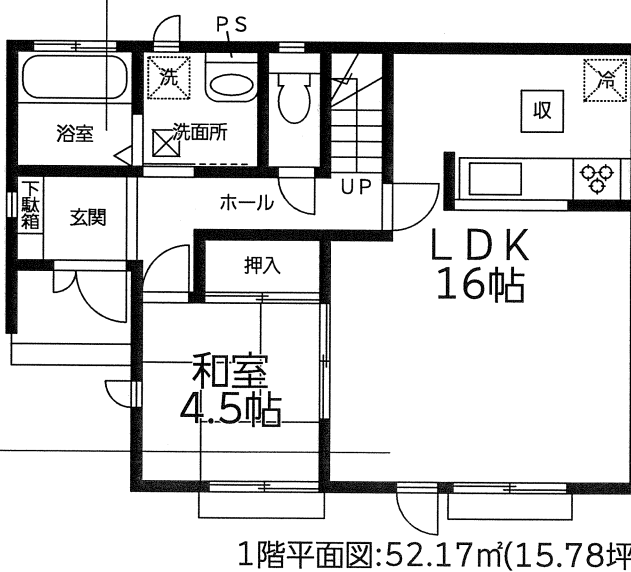
土地面積/約148.60㎡(約44.95坪)
建物面積/ 92.74㎡(28.05坪)
建築確認番号/確認サービス
第KS121-0410-61843号

4LDK 価格 **2,880**万円 (税込)



雨の日でも安心浴室乾燥機完備!

和室と合わせて約20.5帖の広々LDK!



良好! 南向きに建物なく日当たり約7帖の広々主寝室に