

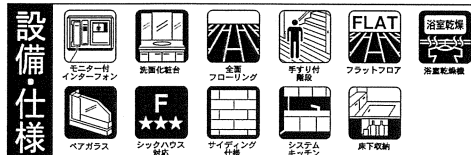
港区 須成町



新築分譲住宅 地震に強い安心な家

- 所在地：愛知県名古屋市港区須成町二丁目12番
- 交通：あおなみ線「名古屋競馬場前」駅徒歩14分
- 建物構造規模：木造サイディング貼ルーフینگ葺2階建
- 土地権利：所有権
- 地目：宅地
- 都市計画：市街化区域
- 用途地域：準工業地域
- 建ぺい率：60%
- 容積率：200%
- 他の法上の制限：絶対高31m高度地域・第3種臨海部防災区域
緑化地域
- 防火指定：準防火
- 築年月：令和4年3月末完成予定
- 駐車場：2台(車種限定)
- 現況：建築中
- 引渡日：相談
- 接道状況：北側幅員約9.0mの公道、
東側幅員約5.4mの公道に接面
- 設備：中部電力・公営水道・都市ガス・公共下水道
- 備考：網戸・カーテン・照明・TVアンテナ等は、
オプションとなります。

※図面と現況が相違する場合は現況優先とします。



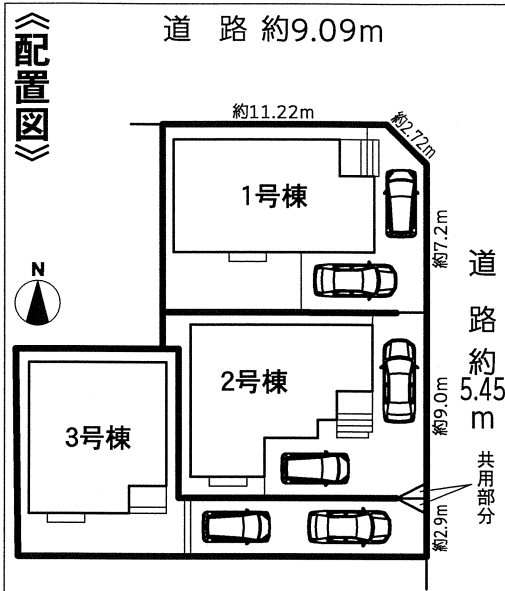
**フラット35S(金利タイプA)
優良住宅取得支援制度
対象物件**
当初10年間0.25%の金利優遇が
ご利用頂けます。

**設計住宅性能評価書取得済
建設住宅性能評価書取得予定**
住宅性能表示制度とは、構造の安定、火災時の安全、高齢者等への
配慮など共通に定められた方法を用いて客観的に示し、第三者が
住宅の性能についての評価をすることで、住宅取得者に対して
住宅の性能に関する信頼性の高い情報を提供する仕組みです。

性能評価書において、8項目の最高等級取得
・耐震等級(倒壊・損傷のしにくさ)
東京では震度6から震度7の1.5
倍の地震にも耐えられる。
・耐風等級
500年に一度発生する暴風の1.2
倍に対しても倒壊しない。
・劣化対策等級(構造躯体等)
・断熱性能等級/一次エネルギー消費量等級
断熱性能に加え、設備の性能や創エネルギーを評価します。

**ハウスプラス
住宅瑕疵保険採用
(第三者による建物保険付保)**
引渡し後10年間の保証を行います。
さらに5年、10年目に有償点検を行
うとともに10年間、売主による保
証が受けられます。

**IDS-VI型工法
スクルトンインフィル住宅**
ベタ基礎に基礎バッキングを配し、
壁倍率5倍の壁パネルを諸所に
配した通気工法です。着工から
完成までに第三者機関による計
4回の検査を通過した物件のみ
引渡しを行います。



期間限定カラーセレクト・オプション工事ご相談承ります!
1・2号棟は和室と合わせて約20.5帖の広々LDKに全室南向きで日当り良好!
3号棟は約17.25帖の広々LDKにキッチンパントリー完備!成章小学校・港明中学校区内!

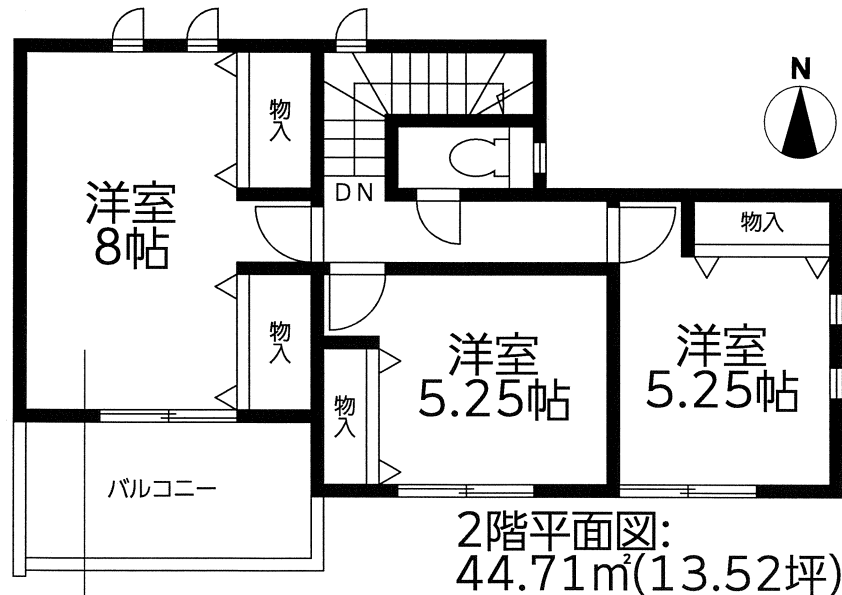
1号棟 4LDK

土地面積/118.60㎡(35.87坪)
建物面積/ 96.05㎡(29.05坪)
建築確認番号/確認サービス
第KS121-0410-60218号

価格 **3,580** (税込) 万円

パーススペース

**全室南向きで
日当り良好!** **和室と合わせて
約20.5帖の広々LDK!**



**大きなベッドもおける
約8帖の広々主寝室!**



確かな安心は、確かな地盤から。

地盤品質 **10年保証**



1階平面図: 51.34㎡(15.53坪)

お子様と遊べる広々専用庭完備!
地震に強い耐震等級“3”を取得!!

※図面と現況が異なる場合は、現況を優先させていただきます。



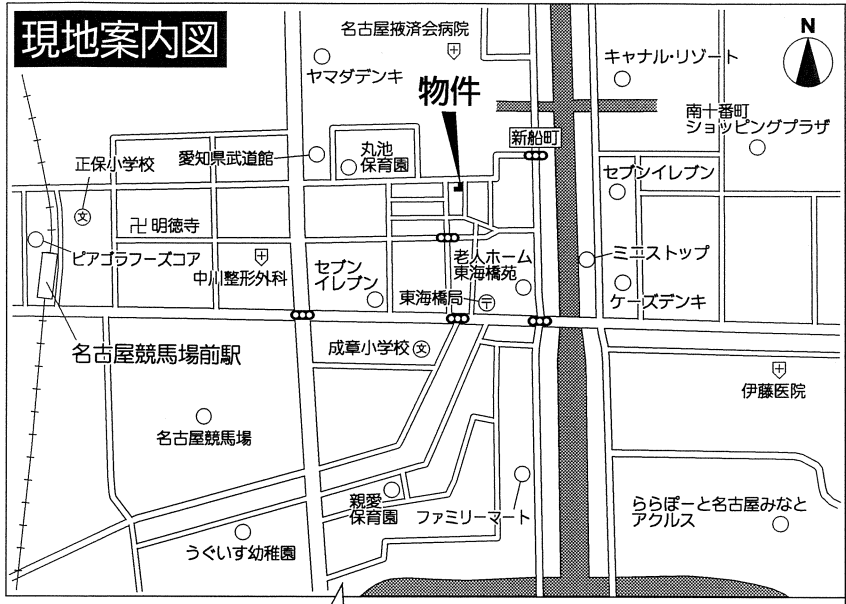
Art Home
宅地建物取引業保証協会会員

愛知県知事 (3) 第 21153 号
株式会社 **アートホーム**
名古屋市千種区千種 3-21-16

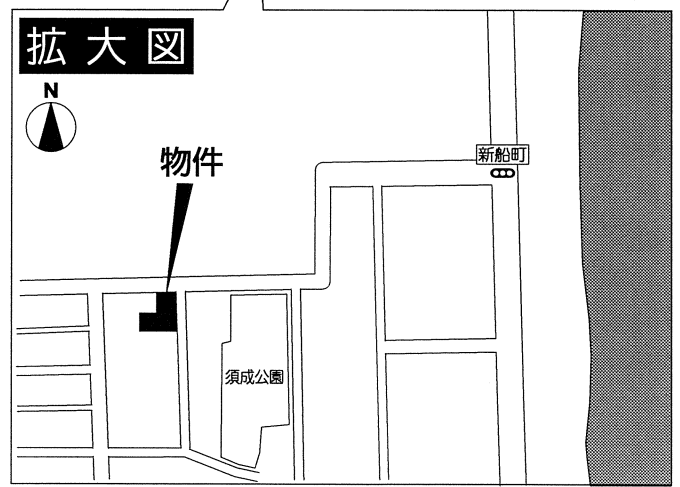
052-735-8555
FAX : 052735-3313 E-mail : office@a-home.co.jp

取引形態
媒介

現地案内図



拡大図



ライオンフォーメーション

- あおなみ線「名古屋競馬場前」駅 徒歩 14分
- 成章小学校 徒歩 6分
- 港明中学校 徒歩 26分
- 丸池保育園 徒歩 3分
- 親愛保育園 徒歩 10分
- うぐいす幼稚園 徒歩 15分
- ららぽーと名古屋 徒歩 20分
- タチヤみなと店 徒歩 18分
- MEGAドン・キホーテUNY東海通店 徒歩 23分
- ピアゴラフーズコア正保店 徒歩 14分
- スギドラッグ東海橋店 徒歩 8分
- マックスバリュ昭和橋通店 徒歩 19分

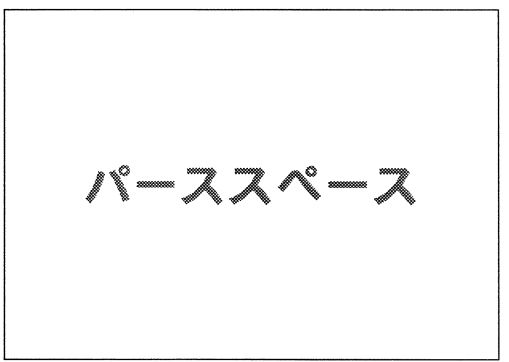
2号棟

土地面積/113.08㎡(34.20坪)
建物面積/ 93.57㎡(28.30坪)

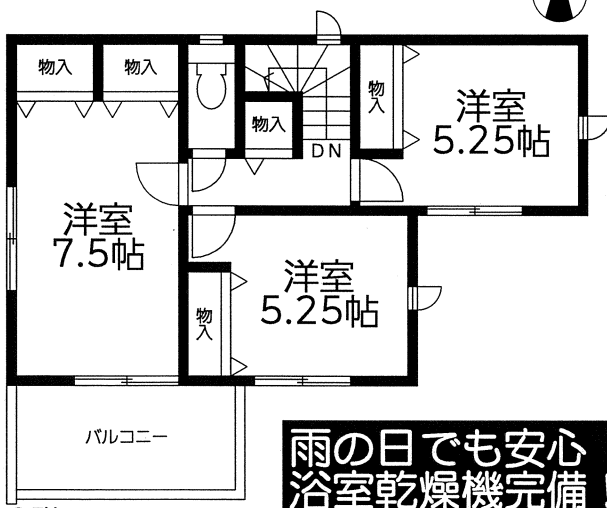
建築確認番号/確認サービス第KS121-0410-60219号

4LDK

価格 **3,480** (税込) 万円



全室南向きで日当たり良好!



雨の日でも安心
浴室乾燥機完備!

2階平面図:
42.23㎡(12.77坪)

和約室20.5帖の広々LDK!



1階平面図: 51.34㎡(15.53坪)

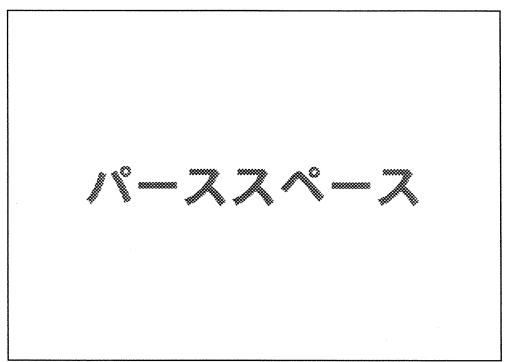
3号棟

土地面積/115.79㎡(35.02坪)
建物面積/ 93.98㎡(28.42坪)

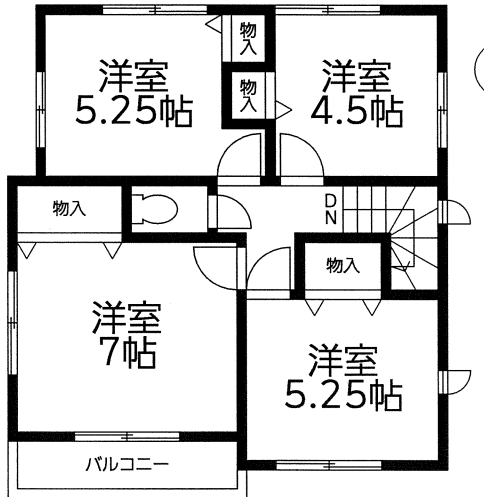
建築確認番号/確認サービス第KS121-0410-60220号

4LDK

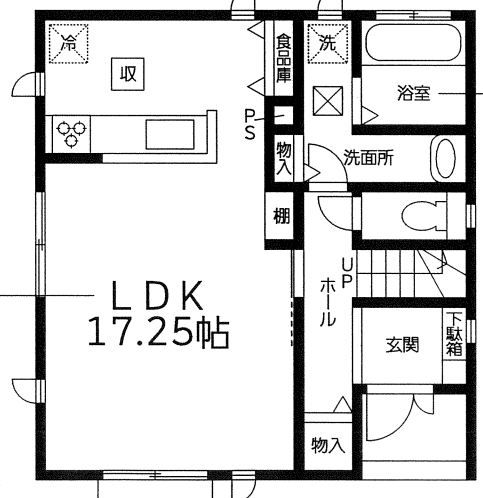
価格 **3,180** (税込) 万円



約17.25帖の広々LDKにキッチンパントリー完備!



2階平面図: 46.78㎡(14.15坪)



1階平面図:
47.20㎡(14.27坪)

雨の日でも安心浴室乾燥機完備!