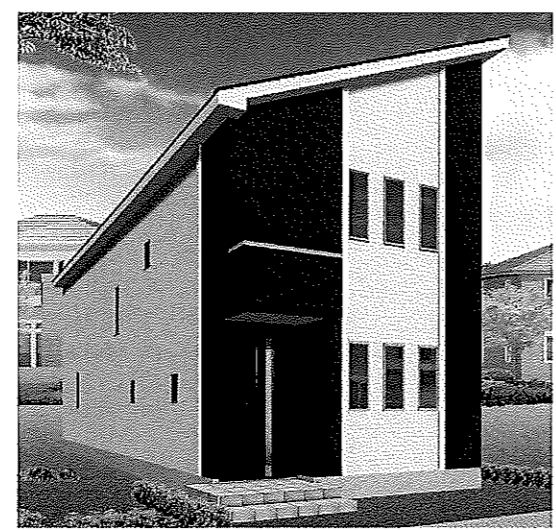
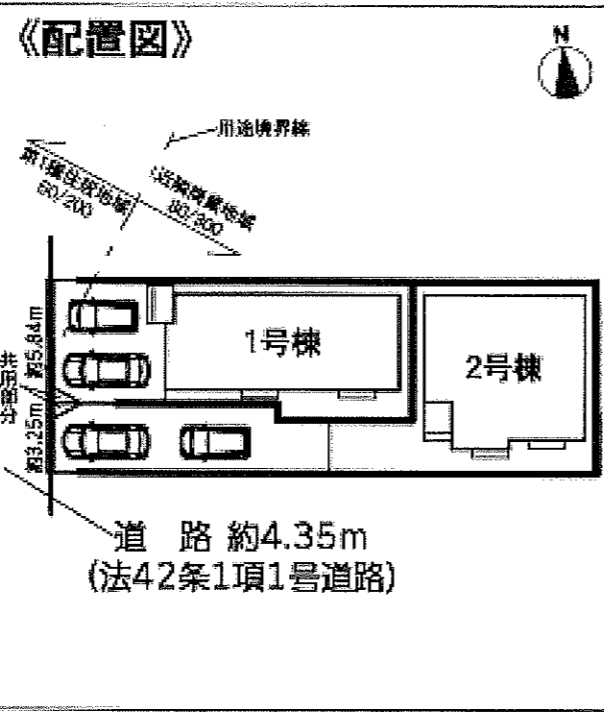


守山区  
**瀬古東2期**  
新築分譲住宅  
地震に強い安心な家



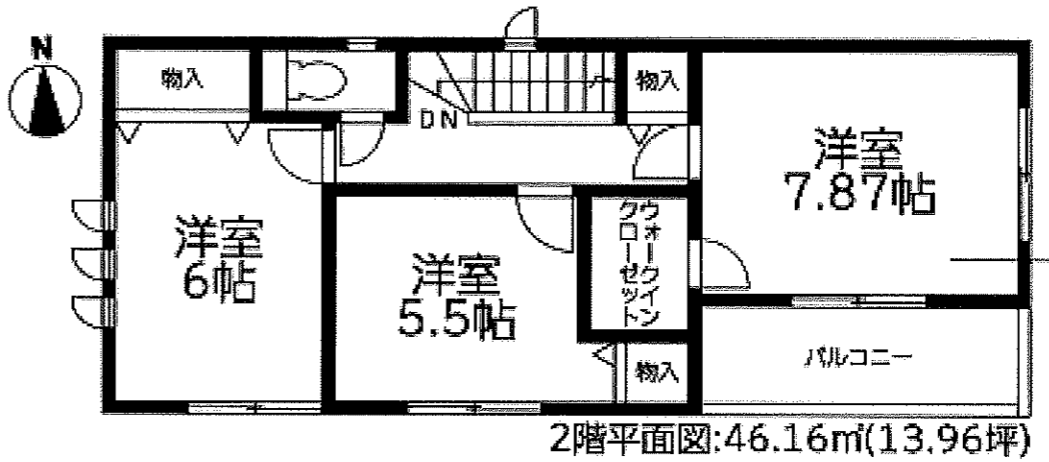
- 所在地：愛知県名古屋市守山区瀬古東一丁目2007番
- 交通：JR中央本線「新守山」駅徒歩14分
- 建物構造：木造ルーフィング壁サイディング貼2階建
- 土地権利：所有権
- 地目：宅地
- 都市計画：市街化区域
- 用途地域：第1種住居地域・近隣商業地域
- 建ぺい率：60%・80%
- 容積率：200%・300%
- 地積比率：31m高度地区、45m高度地区、緑化地域
- 築年月：令和4年5月中旬完成予定
- 駐車場：2~3台可(車種限定)
- 現況：建築中
- 引渡日：相談
- 接道状況：西側公道幅員約4.3m
- 設備：中部電力・公営水道・都市ガス・公共下水
- 備考：網戸・カーテン・照明・TVアンテナ等は、オプションとなります。



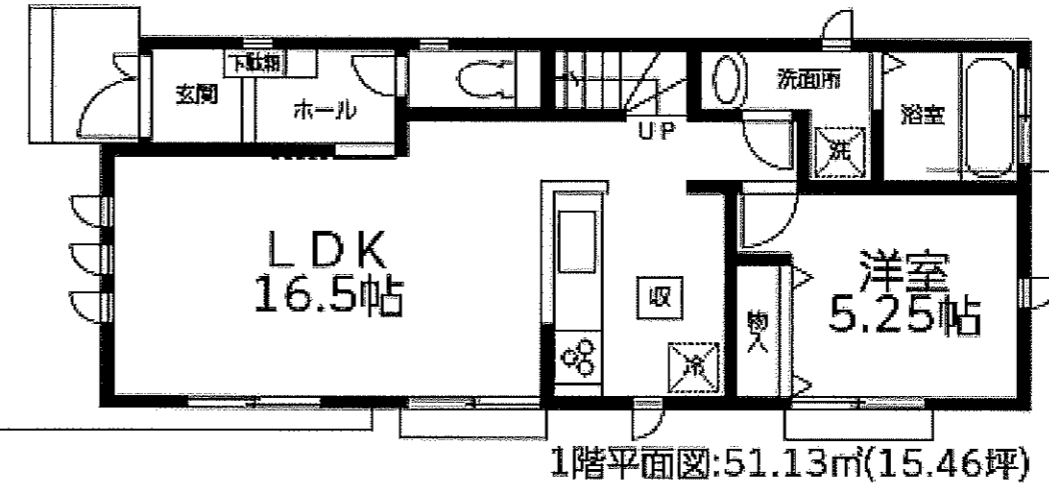
全室南向きで日当たり良好!

期間限定カラーセレクトオプション工事ご相談承ります!  
1号棟は全室南向きで日当たり良好2号棟は約40坪の広々敷地に和室と合わせて約20帖の広々LDK!  
瀬古小学校、守山西中学校区内瀬古保育園やパロ-新守山店等も徒歩圏内!

**1号棟 4LDK+ウォークインクローゼット**  
土地面積/107.34㎡(32.47坪)  
建物面積/ 97.29㎡(29.42坪)  
建築確認番号/KS121-0410-60307号



ウォークインクローゼット  
約7.87帖の広々主寝室に  
完成!



浴室乾燥機  
雨の日も安心  
完成!

価格 **3,180** (税込) 万円



確かな安心は、確かな地盤から。  
★★★★ 地盤品質 10年保証

地震に強い耐震等級“3”を取得

※記載事項に誤りがある場合があります。広告掲載やご案内時には、各業者様で調査して下さい。当社では一切責任を負いません。

設備仕様

フラット35S(金利タイプA) 優良住宅取得支援制度 対象物件  
当初10年間0.25%の金利優遇がご利用頂けます。

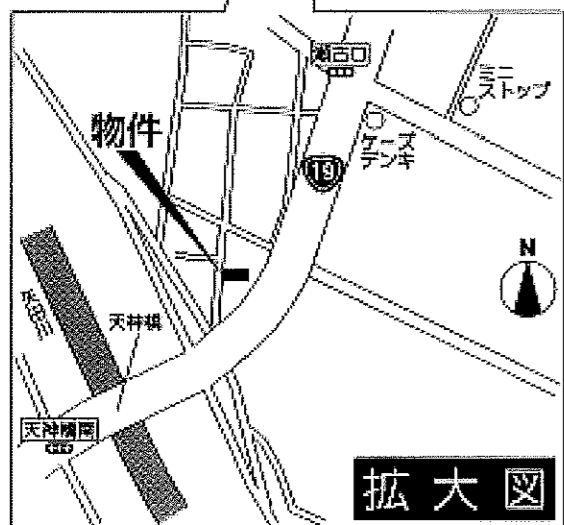
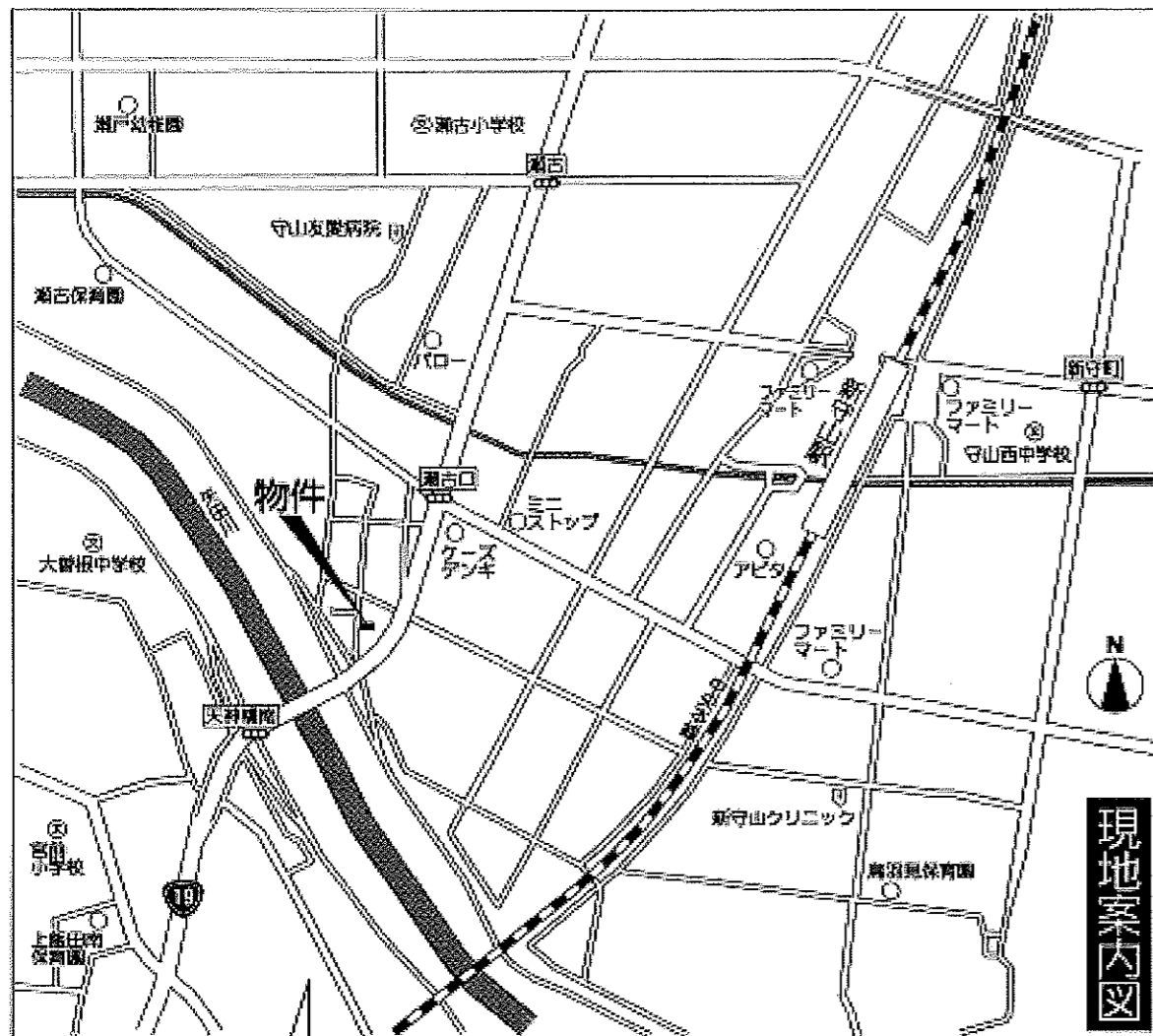
設計住宅性能評価書取得済  
建設住宅性能評価書取得予定  
住宅性能表示制度とは、構造の安全、火災時の安全、高齢者等への配慮など共通に定められた方法を用いて客観的に築年第三者が住宅の性能についての評価をすることで、住宅取得者に対して住宅の性能に関する信頼性の高い情報を提供する仕組みです。

性能評価書において、8項目の最高等級取得  
耐震等級(標準・標準のしにくさ) 東京では震度8から震度7の1.5倍の揺れにも耐えられる。  
耐風等級 500年に一度発生する暴風の1.2倍に耐えられる。  
防火対策等級(燃焼性能) 断熱性能に火災、燃焼の性能や新エネルギーを評価します。

ハウスプラス 住宅瑕疵保険採用 (第三者による建物保険付保)  
引渡し後10年間の保証を行います。さらに5年、10年目に有償点検を行うと、さらに10年間、売主による保証が受けられます。

IDS-VI型工法 スカルトンインフィル住宅  
ベタ基礎に基礎パッキンを配し、最上階の壁や柱を壁筋に配した構造工法です。施工から完成まで第三者機関による計4回の検査を通過した物件のみ引渡しを行います。

Art Home 宅地建物取引業保証協会会員  
株式会社 アートホーム 名古屋千種区千種 3-21-16  
052-735-8555 FAX: 052735-3313 E-mail: office@a-home.co.jp  
取引形態 媒介

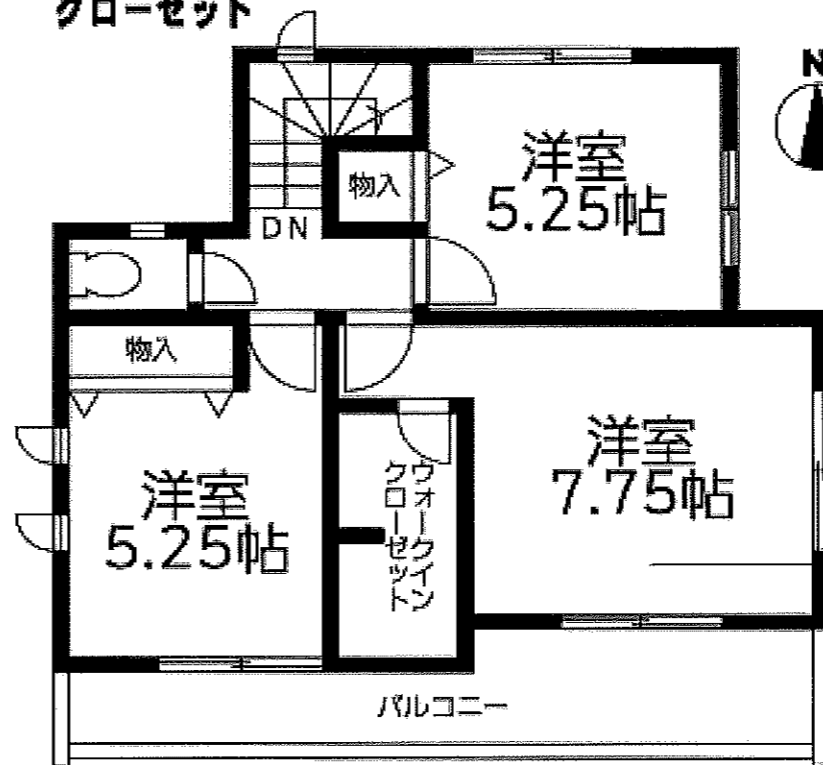


ライフインフォメーション

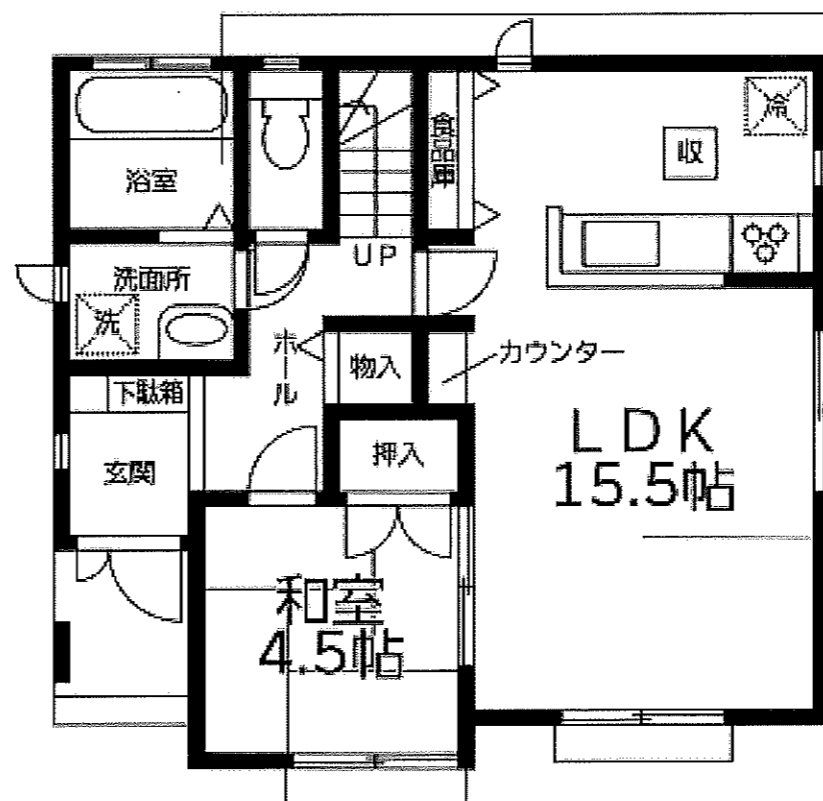
- JR中央本線「新守山駅」… 徒歩 14分
- 瀬古小学校 …… 徒歩 9分
- 守山西中学校 …… 徒歩 15分
- 瀬古保育園 …… 徒歩 9分
- 瀬古幼稚園 …… 徒歩 12分
- スーパーマーケットパロ-新守山 …… 徒歩 6分
- アピタ新守山店 …… 徒歩 8分
- ロイヤルホームセンター新守山 …… 徒歩 7分
- ディスカウントドラッグコスモス新守山 …… 徒歩 12分
- 業務スーパー新守山店 …… 徒歩 19分

**2号棟** 土地面積/133.89㎡(40.50坪)  
 建物面積/ 93.35㎡(28.23坪)  
 建築確認番号/KS121-0410-60308号

**4LDK**  
 +ウォークイン  
 クローゼット 価格 **2,880** (税込) 万円



約7.75帖の広々主寝室に  
 ウォークイン  
 クローゼット完備!



雨の日も安心  
 浴室乾燥機完備!

和室と合わせて約20帖の  
 広々LDK!  
 キッチンパントリー完備!