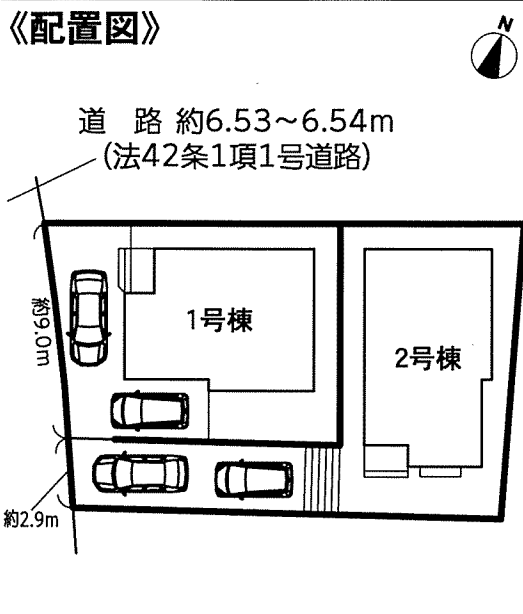


緑区
神の倉
新築分譲住宅
地震に強い安心な家



- 所在地：愛知県名古屋市緑区神の倉二丁目166番
- 交通：地下鉄桜通線「徳重」駅徒歩27分
市バス「神の倉」駅徒歩10分
- 建物構造規模：木造ルーフィング葺サイディング貼2階建
- 土地権利：所有権
- 地目：宅地
- 都市計画：市街化区域
- 用途地域：第1種低層住居専用地域
- 建ぺい率：40%
- 容積率：80%
- 他の法令上の制限：法第22条区域・10m高度地区・
外壁後退(敷地境界ヨリ1.0m)・
宅地造成工事規制区域・緑化地域
- 築年月：令和4年2月下旬完成予定
- 駐車場：2台可(車種限定)
- 現況：建築中
- 引渡日：相談
- 接道状況：西側公道幅員約6.5m
- 設備：中部電力・公営水道・都市ガス・公共下水
- 備考：網戸・カーテン・照明・TVアンテナ等は、
オプションとなります。

※記載事項に誤りがある場合があります。広告掲載やご案内時には、各業者様で調査して下さい。当社では一切責任を負いません。



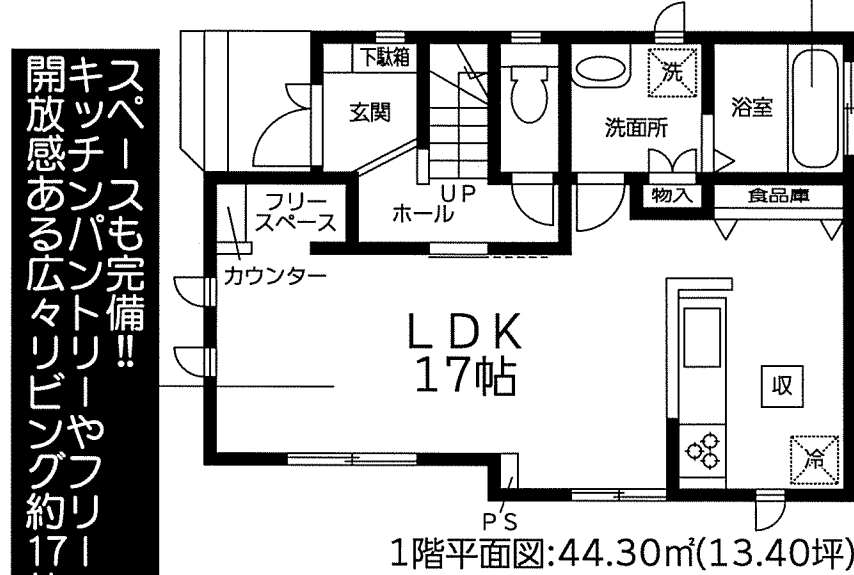
期間限定!!カラーセレクト・オプション工事のご相談承ります!
通学便利な神の倉小学校徒歩2分!神の倉中学校区内くまのまえ保育園や神の倉清涼保育園も徒歩圏内!
全号棟開放感ある広々リビング!!1号棟にはキッチンパントリーやフリースペースウォークインクローゼットも完備!

1号棟 土地面積/111.95㎡(33.86坪)
建物面積/ 88.18㎡(26.67坪)
建築確認番号/KS121-0410-58625号

3LDK
+ウォークイン
クローゼット
+フリースペース 価格**3,880**(税込)万円

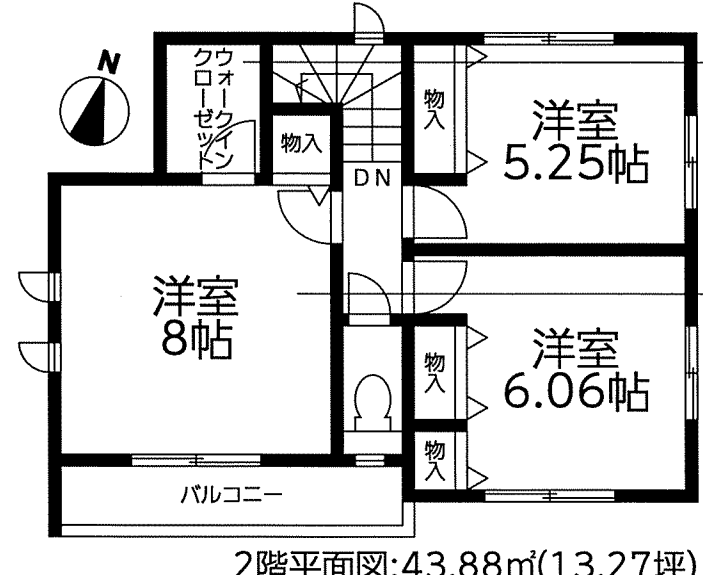


雨の日も安心!浴室乾燥機完備!!



キッチンパントリーやフリースペースも完備!!
開放感ある広々リビング約17帖!!

お子様と遊べる
広々専用庭も完備!!



ウォークインクローゼット完備!
たっぷり収納出来る
広々洋室約8帖!!
大きなベッドも置ける



確かな安心は、確かな地盤から。
★★★★ 地盤品質 10年保証 地震に強い耐震等級“3”を取得

設備仕様

- インフラ
- 冷暖房
- フローリング
- キッチン
- バス
- トイレ
- 洗濯機
- 収納
- 床下収納

フラット35S(金利タイプA)
優良住宅取得支援制度
対象物件
当初10年間0.25%の金利優遇が
ご利用頂けます。

設計住宅性能評価書取得済
建設住宅性能評価書取得予定
住宅性能表示制度とは、構造の安定、火災時の安全、高齢者等への
配慮など共通に定められた方法を用いて客観的に示し、第三者が
住宅の性能についての評価をすることで、住宅取得者に対して
住宅の性能に関する信頼性の高い情報を提供する仕組みです。

性能評価書において、8項目の最高等級取得
・耐震等級(倒壊・損傷のしにくさ)
東京では震度6から震度7の1.5
倍の地震にも耐えられる。
・耐風等級
500年に一度発生する暴風の1.2
倍に対しても倒壊しない。
・劣化対策等級(構造躯体等)
概ね75年から90年もつ住宅。
・ホルムアルデヒド発散等級
居室の内装材からのホルムアルデヒドの放散量を少なく
する対策。
・維持管理対策等級
専用の給排水管及びガス管の維持管理(清掃・点検及び補
修)を容易とするために必要な対策。
・断熱性能等級/一次エネルギー消費量等級
断熱性能に加え、設備の性能や創エネルギーを評価します。

ハウスプラス
住宅瑕疵保険採用
HOUSE PLUS
(第三者による建物保険付保)
引渡し後10年間の保証を行います。
さらに5年、10年目に有償点検を行
うと、さらに10年間、売主による保
証が受けられます。

IDS-VI型工法
スケルトンインフィル住宅
ベタ基礎に基礎パッキンを配し、
壁倍5倍の断熱パネルを積層に
配した通気工法です。着工から
完成までに第三者機関による計
4回の検査を通過した物件のみ
引渡しを行います。

愛知県知事 (3) 第 21153 号

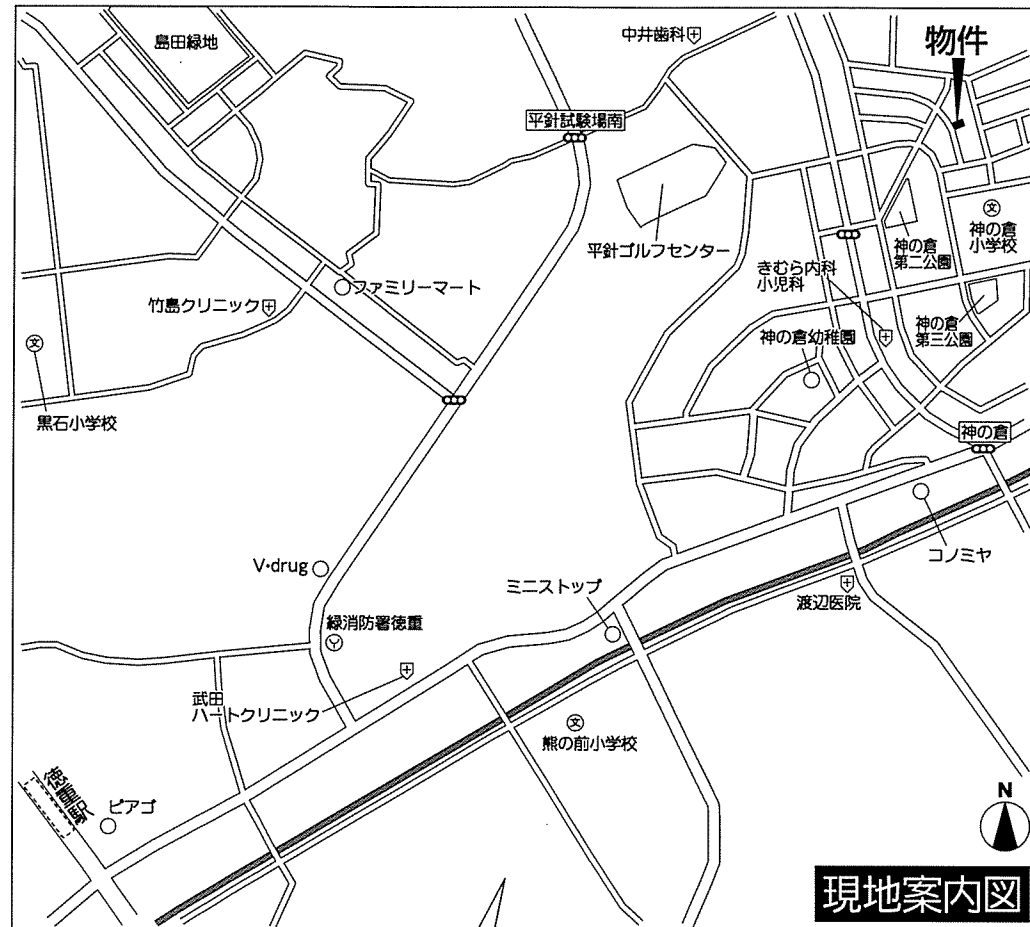
Art Home 株式会社 **アートホーム**

名古屋市千種区千種 3-21-16

052-735-8555
FAX : 052735-3313 E-mail : office@a-home.co.jp

取引形態 媒介

※図面と現況が異なる場合は、現況を優先させていただきます。



現地案内図



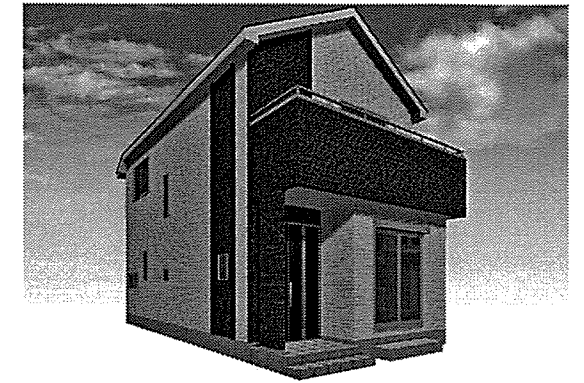
拡大図

ライフインフォメーション

- 地下鉄桜通線「徳重」駅…徒歩 27分
- 市バス「神の倉」停…徒歩 10分
- 神の倉小学校 ……徒歩 2分
- 神の倉中学校 ……徒歩 12分
- 神の倉幼稚園 ……徒歩 7分
- くまのまえ保育園…徒歩 14分
- 神の倉清涼保育園…徒歩 5分
- 東神の倉清涼保育園…徒歩 8分
- ヤマナカ白土フロンテ館…徒歩 11分
- コノミヤ神の倉店…徒歩 9分
- ヒルズウォーク徳重ガーデンズ…徒歩 26分
- ドラッグスギヤマ神の倉店…徒歩 10分
- スギ薬局白土店 ……徒歩 9分

2号棟 土地面積/125.93㎡(38.09坪)
建物面積/ 89.43㎡(27.04坪)
建築確認番号/KS121-0410-58626号

3LDK 価格**3,680**(税込)万円



雨の日も安心!浴室乾燥機完備!!

開放感ある広々リビング約18.62帖!
キッチンパントリーも完備!



大きなベッドも置ける広々洋室約9帖!!

お子様と遊べる広々専用庭も完備!!