

地震に強い耐震等級3の家
春日井市西本町
新築戸建



◆敷地広々約47坪! 駐車場も3台可! インナーバルコニーやウォークインクローゼット完備! ◆

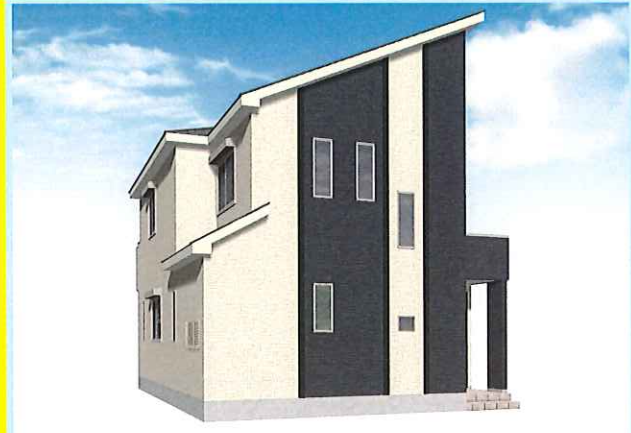
~完成物件内覧会開催~

毎週土日祝開催!

ご内覧予約受付中!

受付時間: AM10:00~PM17:00

上記日時以外も随時ご案内致します。お気軽にお問い合わせ下さい。



土地面積帯/156.93㎡ ■ 建物面積帯/96.46㎡
確認サービス第K S 121-0410-55571号

販売価格/1号棟3,380万円(税込)

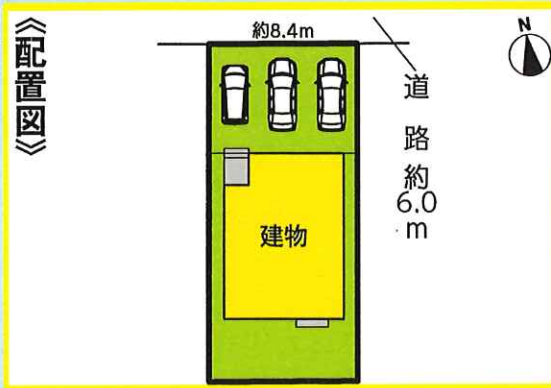


学区 味美小・味美中学校区 交通 名鉄小牧線「味美」駅徒歩10分

~LIFE INFORMATION~

物件概要

- 味美小学校...徒歩16分
- 味美中学校...徒歩5分
- 白山保育園...徒歩13分
- 如意幼稚園...徒歩4分
- 西友豊山店...徒歩13分
- エアポートウォーク名古屋...徒歩17分
- ◆ 所在地/春日井市西本町三丁目223番2
- ◆ 交通/名鉄小牧線「味美」徒歩10分
- ◆ 構造/木造サイディング貼ルーフینگ葺2階建
- ◆ 土地権利/所有権 ◆ 地目/宅地 ◆ 都市計画/市街化区域
- ◆ 用途地域/準工業地域
- ◆ 建ぺい率/60% ◆ 容積率/200%
- ◆ 他の法令上制限/準防火地域 ◆
- ◆ 築年月/令和3年12月下旬完成予定
- ◆ 駐車場/1号棟3台分(車種限定)
- ◆ 接道状況/北側公道幅員約6.0m
- ◆ 現況/建築中 ◆ 引渡し/相談
- ◆ 設備/公営水道・本下水道・中部電力・都市ガス
- ◆ 照明・網戸・カーテンレール・テレビアンテナ等はオプションとなります。



カーナビで春日井市西本町三丁目223番2付近で検索下さい!

フラット35S対応可

愛知県知事(3)第21153号 (公社)愛知県宅地建物取引業協会会員 ◆お問い合わせやお申込みはフリーダイヤル 担当 稲葉 いなば
株式会社アートホーム 名古屋市千種区千種三丁目21番16号 0120-997-051
E-mail: office@a-home.info