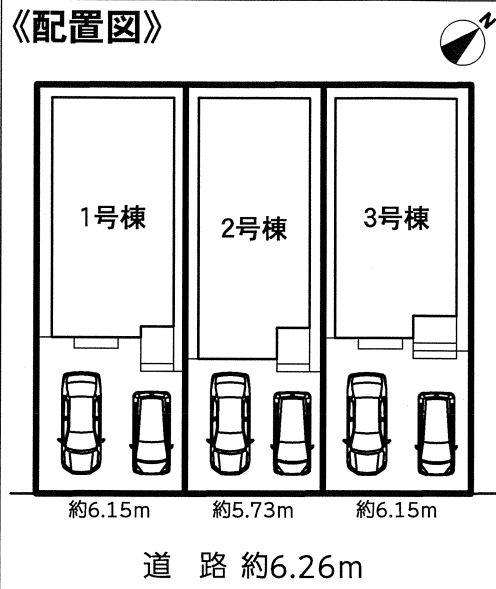


春日井市
瑞穂通
新築分譲住宅
地震に強い安心な家



- 所在地：愛知県春日井市瑞穂通四丁目10番
- 交通：JR中央本線「春日井」駅徒歩24分
ハートフルライナー「柏原町5丁目」駅徒歩4分
- 建物構造・規模：木造サイディング貼ルーフینگ葺2階建
- 土地権利：所有権
- 地目：宅地
- 都市計画：市街化区域
- 用途地域：第1種中高層住居専用地域
- 建ぺい率：60%
- 容積率：200%
- 他の法令上の制限：
- 防火指定：準防火地域
- 築年月：令和3年11月末完成予定
- 駐車場：2台(車種限定)
- 現況：建築中
- 引渡日：相談
- 接道状況：南側幅員約6.26mの公道に接面
- 設備：中部電力・公営水道・都市ガス・公共下水
- 備考：網戸・カーテン・照明・TVアンテナ等は、オプションとなります。

※図面と現況が相違する場合は現況優先とします。



1号棟 4LDK

土地面積/106.18㎡(32.11坪)
建物面積/ 97.08㎡(29.36坪)
建築確認番号/確認サービス
第KS121-0410-00097号

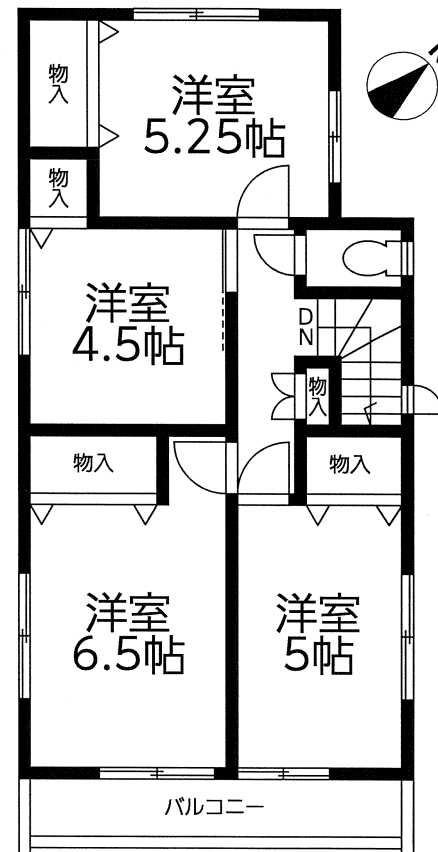
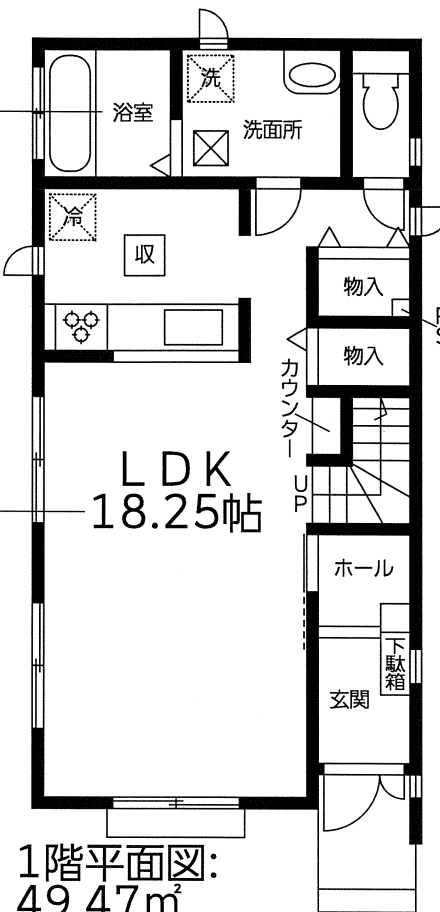
価格 **3,280** (税込) 万円



期間限定カラーセレクト・オプション工事ご相談承ります!
1号棟・2号棟は約18帖の広々LDKに3号棟は洗面所に便利なユーティリティスペース完備!
柏原小学校・柏原中学校区内!柏原保育園や買い物便利な清水屋も徒歩圏内!

浴室乾燥機完備!
雨の日でも安心

広々LDK約18.25帖
南向きで開放感のある



確かな安心は、確かな地盤から。

★★★★★ 地盤品質 10年保証

地震に強い耐震等級“3”を取得!!

設備・仕様

- モニター付 インターフォン
- 洗濯乾燥機
- フロアリング
- 全室 手すり付 階段
- FLAT フラットフロア
- 浴室乾燥機
- ベアガラス
- 3つ星 シックハウス 対応
- サイディング 仕込
- システムキッチン
- 床下収納

フラット35S(金利タイプA)
優良住宅取得支援制度
対象物件
当初10年間0.25%の金利優遇が
ご利用頂けます。

設計住宅性能評価書取得済
建設住宅性能評価書取得予定
住宅性能表示制度とは、構造の安定、火災時の安全、高齢者等への配慮など共通に定められた方法を用いて客観的に示し、第三者が住宅の性能についての評価をすることで、住宅取得者に対して住宅の性能に関する信頼性の高い情報を提供する仕組みです。

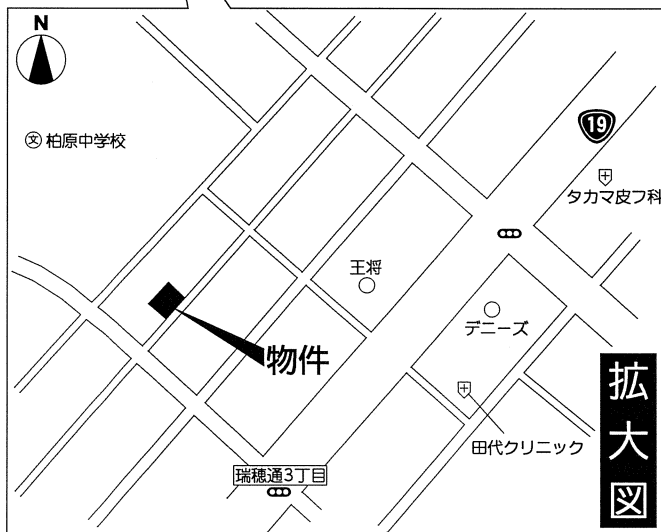
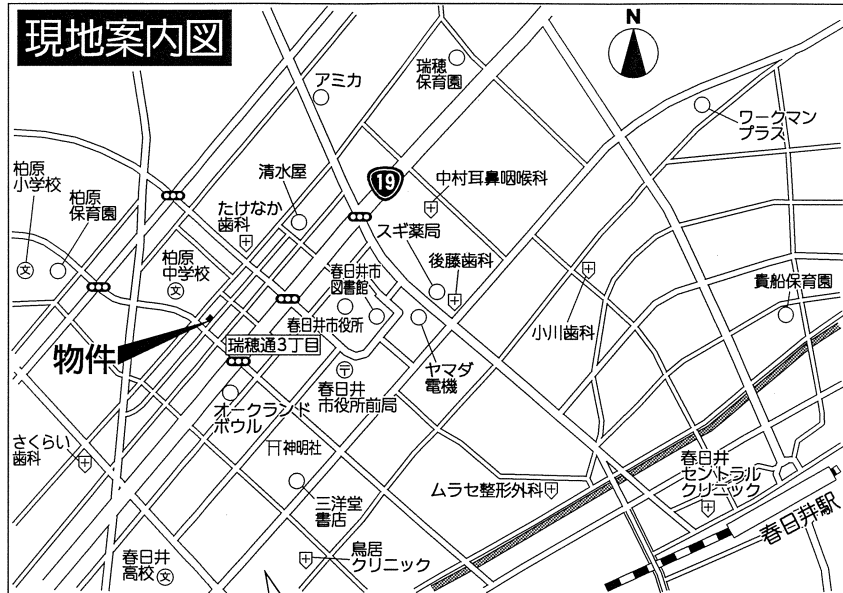
性能評価書において、8項目の最高等級取得

- 耐震等級(倒壊・損傷のしにくさ) 東京では震度6から震度7の1.5倍の地震にも耐えられる。
- 耐風等級 500年に一度発生する暴風の1.2倍に対しても倒壊しない。
- 劣化対策等級(構造躯体等) 概ね75年から90年もつ住宅。
- ホルムアルデヒド発熱等級 居室の内装材からのホルムアルデヒドの放散量を少なくする対策。
- 維持管理対策等級 専用の給排水管及びガス管の維持管理(清掃・点検及び補修)を容易とするために必要な対策。
- 断熱性能等級(一次エネルギー消費量等級) 断熱性能に加え、設備の性能や創エネルギーを評価します。

ハウスプラス 住宅瑕疵保険採用 (第三者による建物保険付保)
引渡し後10年間の保証を行います。さらに5年、10年目に有償点検を行うと、さらに10年間、売主による保証が受けられます。

IDS-VI型工法 スケルトンインフィル住宅
ベタ基礎に基礎パッキンを配し、壁倍率5倍の壁パネルを諸所に配した通気工法です。着工から完成までに第三者機関による計4回の検査を通過した物件のみ引渡しを行います。

現地案内図



ライオンホーム

- JR中央本線「春日井」駅……2,000m(徒歩24分)
- ハートフルライナー「柏原町5丁目」停…350m(徒歩4分)
- 柏原小学校……………550m(徒歩6分)
- 柏原中学校……………350m(徒歩4分)
- あおぞら保育園……………550m(徒歩6分)
- 春日井保育園……………1,000m(徒歩12分)
- 月見幼稚園……………900m(徒歩11分)
- 清水屋春日井店……………400m(徒歩4分)
- アミカ春日井店……………750m(徒歩9分)
- 春日井市役所……………450m(徒歩5分)
- イオン春日井店……………1,300m(徒歩16分)

2号棟

土地面積/ 98.73㎡(29.86坪)
建物面積/ 96.26㎡(29.11坪)

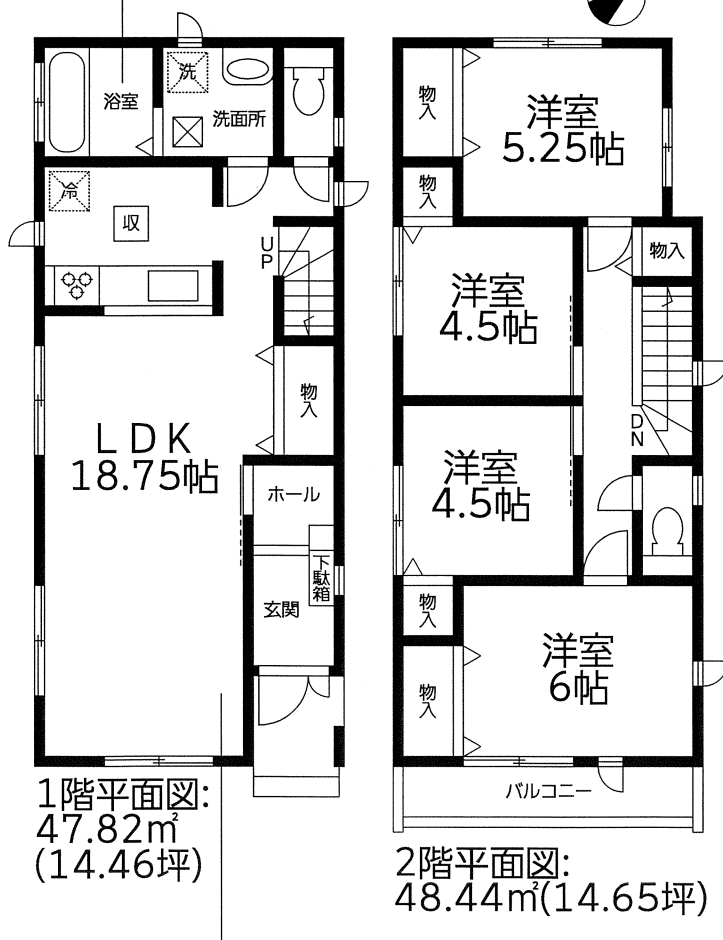
建築確認番号/確認サービス第KS121-0410-00098号

4LDK

価格 **3,180** (税込) 万円



雨の日でも安心
浴室乾燥機完備!



開放感のある広々LDK約18.75帖!

3号棟

土地面積/105.95㎡(32.04坪)
建物面積/ 96.88㎡(29.30坪)

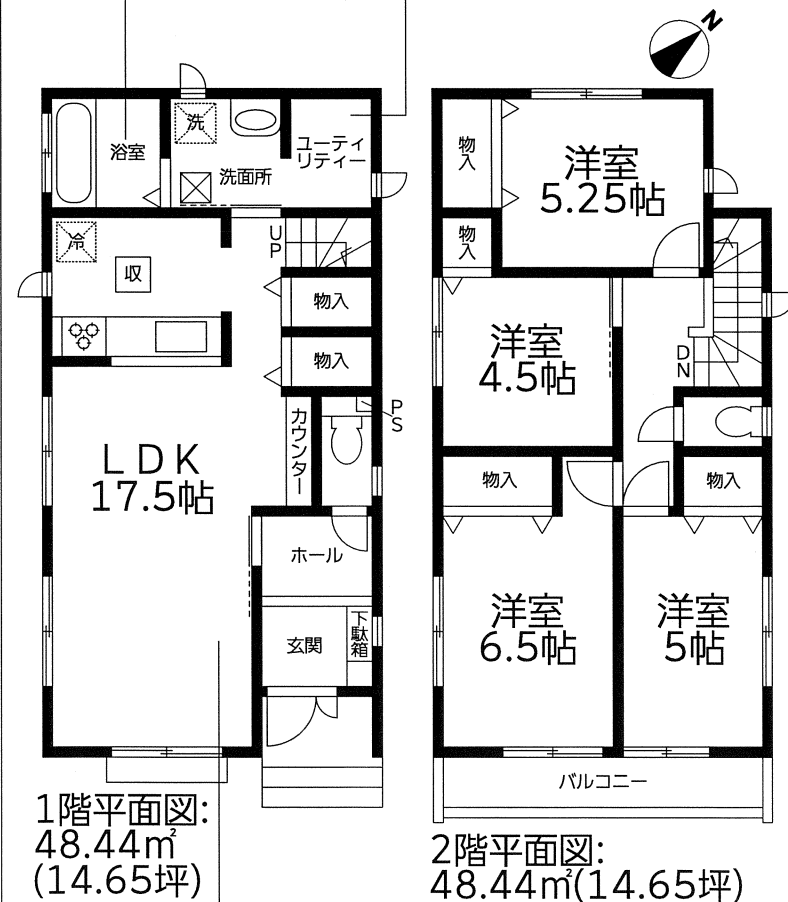
建築確認番号/確認サービス第KS121-0410-00099号

4LDK

価格 **3,230** (税込) 万円



雨の日でも安心! 洗面所にユーティ
浴室乾燥機完備! リティースペース完備!



南向きで日当たり良好
開放感のある広々LDK約17.5帖