

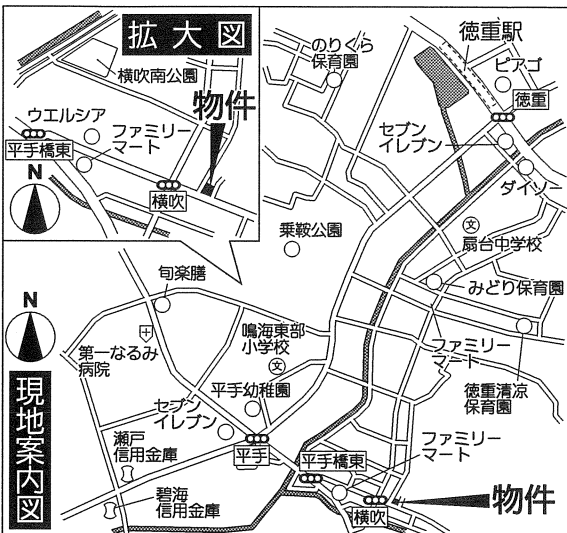
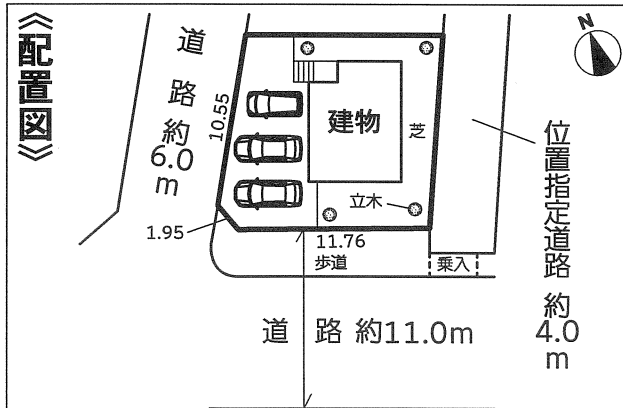
緑区 鳴海町横吹



新築分譲住宅 地震に強い安心な家

- 所在地: 愛知県名古屋市緑区鳴海町字横吹43番246,247
- 交通: 地下鉄桜通線「徳重」駅徒歩19分
名鉄バス「横吹」停徒歩1分
- 建物構造・規模: 木造サイディング貼ルーフینگ葺2階建
- 土地権利: 所有権 ●地目: 宅地
- 都市計画: 市街化区域 ●用途地域: 第1種低層住居専用地域
- 建ぺい率: 30% ●容積率: 50%
- 他の法令上の制限: 10m高度地区・外壁後退(前面道路から1.5m)
緑化地域・宅地造成工事規制区域・第1種風致地区・法22条区域
- 築年月: 令和3年4月末完成予定
- 駐車場: 3台(車種限定)
- 現況: 建築中 ●引渡日: 相談
- 接道状況: 西側公道幅員約6.0m・南側公道幅員約11.0m
(東側私道幅員約4.0m)
- 設備: 中部電力・公営水道・都市ガス・公共下水
- 備考: ネット・カーテン・照明・TVアンテナ等は、オプションとなります。

※図面と現況が相違する場合は現況優先とします。



ライフィンプォーション

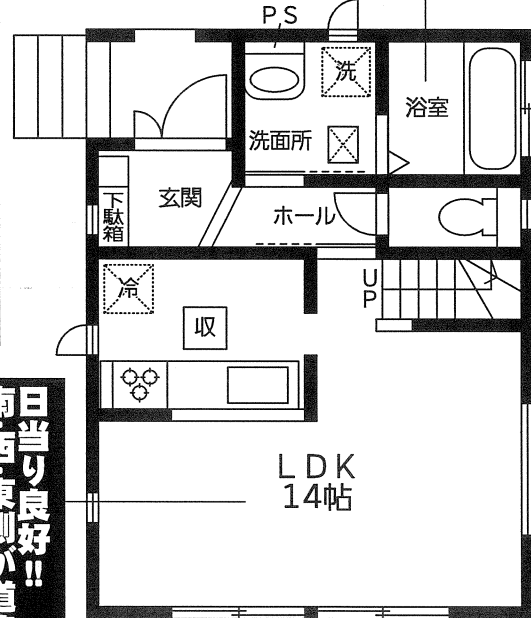
地下鉄桜通線「徳重」駅	19分
名鉄バス「横吹」停	1分
鳴海東部小学校	8分
扇台中学校	11分
平手幼稚園	7分
しんぼそぐち保育園	10分
緑すみれ保育園	9分
アオキスーパー鳴海店	8分
アピタ緑店	16分
パロー鳴海店	19分
ヒルズウォーク徳重	19分
ヤマナカ滝ノ水店	19分

敷地広々約45坪!!南西・東側道路につき日当り良好!!風致地区による緑豊かな外構グレードアップ実施!!
急なご来客に便利な駐車場も3台可!通学便利な鳴海東部小学校・扇台中学校区内!!

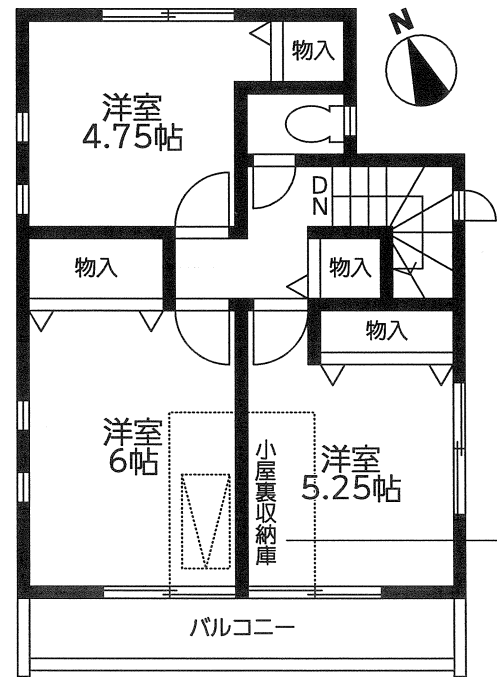
1号棟 土地面積/149.15m²(45.11坪)
建物面積/ 74.52m²(22.54坪)
3LDK+ 小屋裏収納庫 建築確認番号/確認サービス第KS121-0510-00044号 価格 **3,380**万円(税込)

雨の日も安心!! 浴室乾燥機も完備!
風致地区による緑豊かな外構グレードアップを実施!!

急なご来客に便利な
駐車場も3台可!



1階平面図:
37.26m²(11.27坪)



2階平面図:
37.26m²(11.27坪)

たっぷり収納出来る!!小屋裏収納庫も完備!

日当り良好!!
南西・東側が道路につき
敷地広々約45坪!!



確かな安心は、確かな地盤から。
★★★★★ 地盤品質 10年保証

地震に強い耐震等級“3”を取得

設備仕様

- インフラ
- 防音遮音
- 断熱性能
- フローリング
- サッシ付
- フラットフロア
- 浴室乾燥
- エアコン
- 防犯カメラ
- 防犯モニター
- 防犯センサー
- 防犯照明
- 防犯カメラ
- 防犯モニター
- 防犯センサー
- 防犯照明

フラット35S(金利タイプA)
優良住宅取得支援制度
対象物件
当初10年間0.25%の金利優遇がご利用頂けます。

設計住宅性能評価書取得済
建設住宅性能評価書取得予定
住宅性能表示制度とは、構造の安定、火災時の安全、高齢者等への配慮など共通に定められた方法を用いて客観的に示し、第三者が住宅の性能についての評価をすることで、住宅取得者に対して住宅の性能に関する信頼性の高い情報を提供する仕組みです。

性能評価書において、6項目の最高等級取得
・耐震等級(倒壊・損傷のしにくさ) 東京では震度6から震度7の1.5倍の地震にも耐えられる。
・耐風等級 500年に一度発生する暴風の1.2倍に対しても倒壊しない。
・劣化対策等級(構造躯体等) 概ね75年から90年もつ住宅。
・ホルムアルデヒド発散等級 居室の内装材からのホルムアルデヒドの放散量を少なくする対策。
・維持管理対策等級 専用の給排水管及びガス管の維持管理(清掃・点検及び補修)を容易にするために必要な対策。

IDS-VI型工法
スケルトンインフィル住宅
ベタ基礎に基礎パッキンを配し、壁倍率5倍の壁パネルを諸所に配した通気工法です。着工から完成までに第三者機関による計4回の検査を通過した物件のみ引渡しを行います。

※図面と現況が異なる場合は、現況を優先させていただきます。



Art Home
宅地建物取引業保証協会会員

愛知県知事(3)第21153号
株式会社 **アートホーム**
名古屋市千種区千種 3-21-16

052-735-8555
FAX: 052735-3313 E-mail: office@a-home.co.jp

取引形態
媒介