

守山区
藪田町



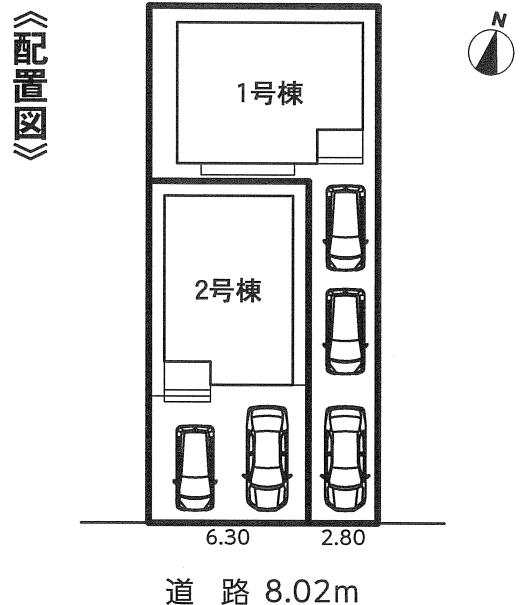
新築分譲住宅
地震に強い安心な家

- 所在地：愛知県名古屋市守山区藪田町
1311番、1312番2
- 交通：名鉄瀬戸線「喜多山」駅徒歩10分
- 建物構造規模：木造サイディング貼スレート葺3階建
- 土地権利：所有権
- 地目：宅地
- 都市計画：市街化区域
- 用途地域：第1種住居地域
- 建ぺい率：60%
- 容積率：200%
- 他の法上の制限：緑化地域・31m高度地区・準防火地域
- 築年月：令和3年7月下旬完成予定
- 駐車場：1号棟3台(車種限定)、2号棟2台
- 現況：建築中
- 引渡日：相談
- 接道状況：南側公道幅員約8.0m
- 設備：中部電力・公営水道・都市ガス・公共下水
- 備考：網戸・カーテン・照明・TVアンテナ等は、オプションとなります。

※図面と現況が相違する場合は現況優先とします。

設備仕様

- インフラ
- 空調
- 床
- 窓
- キッチン
- バス
- トイレ
- 洗面
- 収納
- 玄関
- 廊下
- 階段
- 照明
- 防犯
- その他

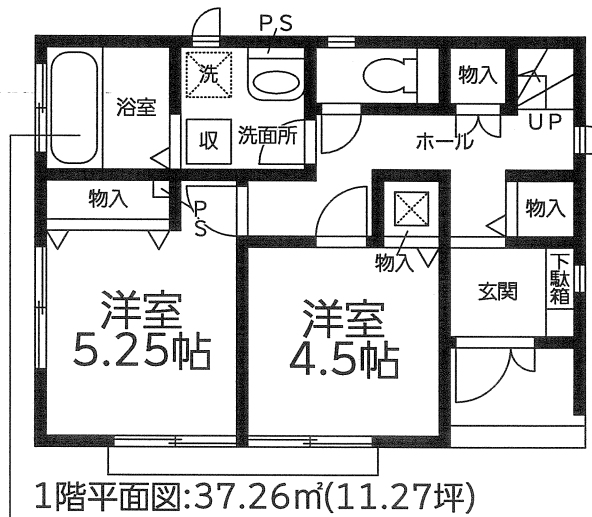


アクセス便利な名鉄瀬戸線「喜多山」駅徒歩10分「大森・金城学院前」駅徒歩15分！
通学便利な大森小学校徒歩11分！大森中学校徒歩6分！なえしる保育園も徒歩6分！

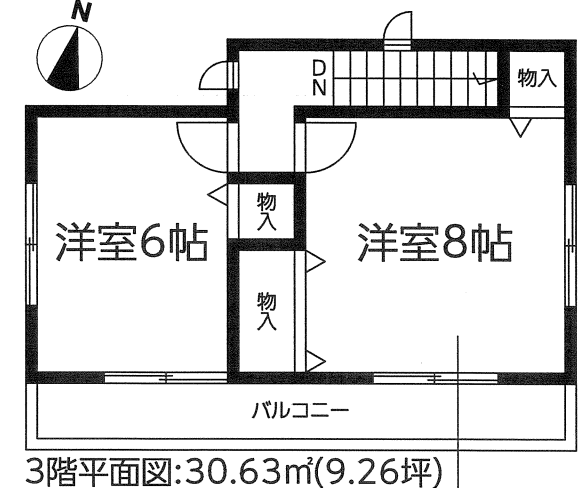
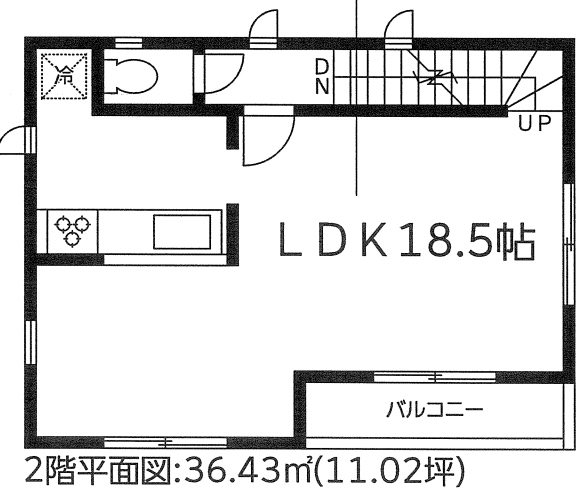
1号棟 4LDK
土地面積 / 98.43㎡(29.77坪)
建物面積 / 104.29㎡(31.55坪)
建築確認番号 / 確認サービス第KS121-0420-00009号

価格 **3,080** (税込) 万円

開放感ある広々リビング約18.5帖！



雨の日でも安心
浴室乾燥機完備！



大きなベッドもおける
広々主寝室約8帖！

JAPAN HOME SHIELD
確かな安心は、確かな地盤から。
★★★★ 地盤品質 10年保証

地震に強い耐震等級“3”を取得

フラット35S(金利タイプA)
優良住宅取得支援制度
対象物件
当初10年間0.25%の金利優遇がご利用頂けます。

設計住宅性能評価書取得済
建設住宅性能評価書取得予定
住宅性能表示制度とは、構造の安定、火災時の安全、高齢者等への配慮など共通に定められた方法を用いて客観的に示し、第三者が住宅の性能についての評価をすることで、住宅取得者に対して住宅の性能に関する信頼性の高い情報を提供する仕組みです。

性能評価書において、6項目の最高等級取得
・耐震等級(倒壊・損傷のしにくさ) 東京では震度6から震度7の1.5倍の地震にも耐えられる。
・耐風等級 500年に一度発生する暴風の1.2倍に対しても倒壊しない。
・劣化対策等級(構造躯体等) 概ね75年から90年もつ住宅。
・ホルムアルデヒド発散等級 居室の内装材からのホルムアルデヒドの放散量を少なくする対策。
・維持管理対策等級 専用の給排水管及びガス管の維持管理(清掃・点検及び補修)を容易とするために必要な対策。

IDS-VI型工法
スケルトンインフィル住宅
ベタ基礎に基礎パッキンを配し、断熱率5倍の断熱パネルを柱所に配した通気工法です。着工から完成までに第三者機関による計4回の検査を通過した物件のみ引渡しを行います。



愛知県知事 (3) 第 21153 号
株式会社 **アートホーム**
名古屋市千種区千種 3-21-16

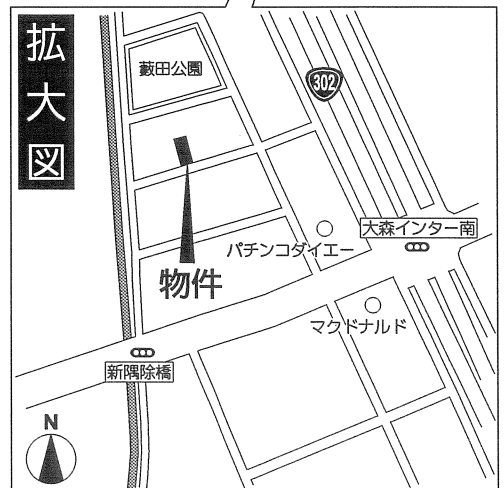
☎052-735-8555
FAX : 052735-3313 E-mail : office@a-home.co.jp

取引形態
媒介

※図面と現況が異なる場合は、現況を優先させていただきます。



現地案内図

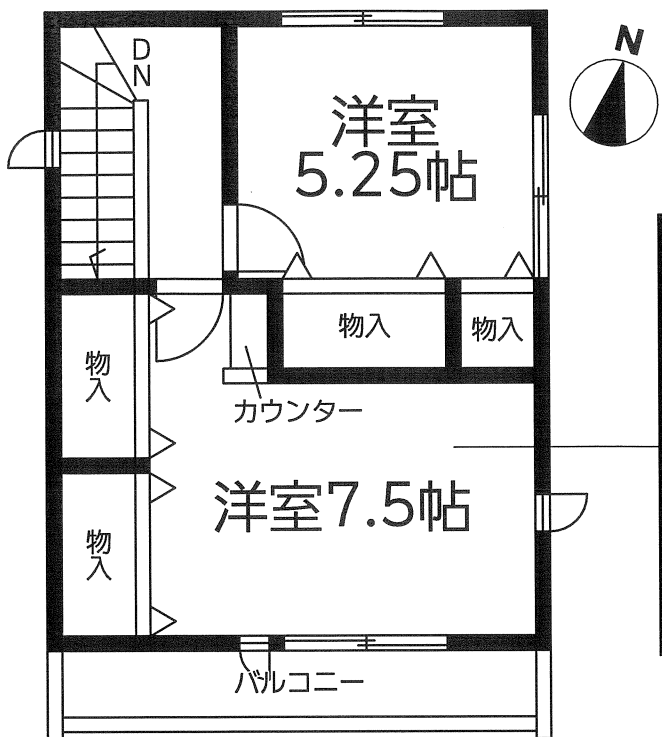


拡大図

- ライフインフォメーション**
- 名鉄瀬戸線「喜多山」駅... 10分
 - 名鉄瀬戸線「大森・金城学院前」駅... 15分
 - 大森小学校... 11分
 - 大森中学校... 6分
 - みつる幼稚園... 10分
 - ファミリーズおおもり園... 5分
 - なえしる保育園... 6分
 - アミカ守山大森店... 8分
 - ナフコ不二屋喜多山店... 13分
 - ザビッグエクスプレス花ノ木店... 13分
 - V・drug大森店... 6分

2号棟 土地面積/ 83.33㎡(25.20坪)
 建物面積/ 103.09㎡(31.18坪)
 建築確認番号/確認サービス第KS121-0420-00010号

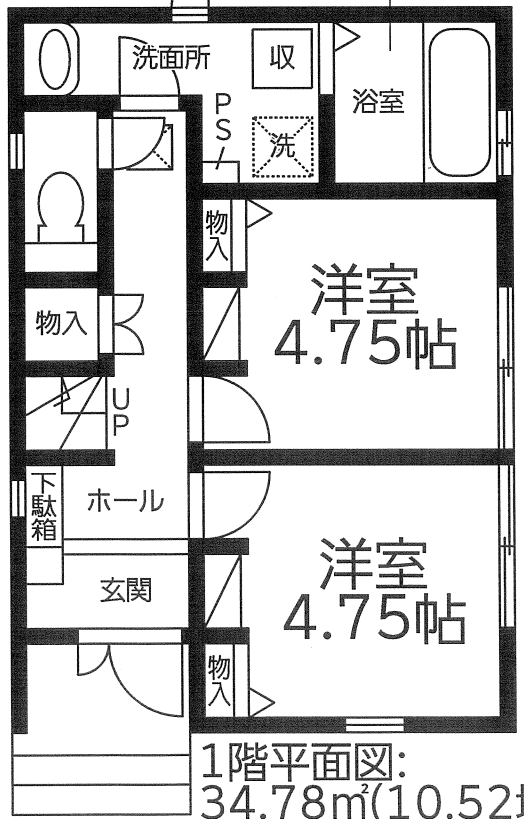
4LDK 価格 **3,480** (税込) 万円



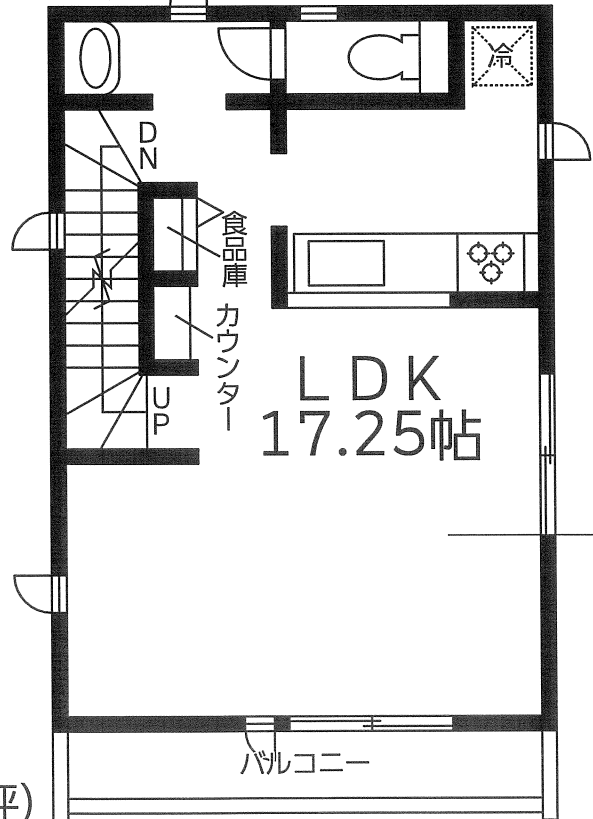
3階平面図: 31.88㎡(9.64坪)

広々主寝室約7.5帖!

雨の日でも安心浴室乾燥機完備!



1階平面図: 34.78㎡(10.52坪)



2階平面図: 36.43㎡(11.02坪)

南向き!!開放感ある広々リビング約17.5帖!!