

熱田区  
千年3期

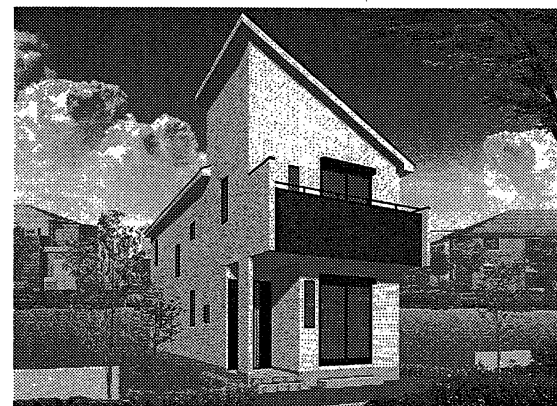
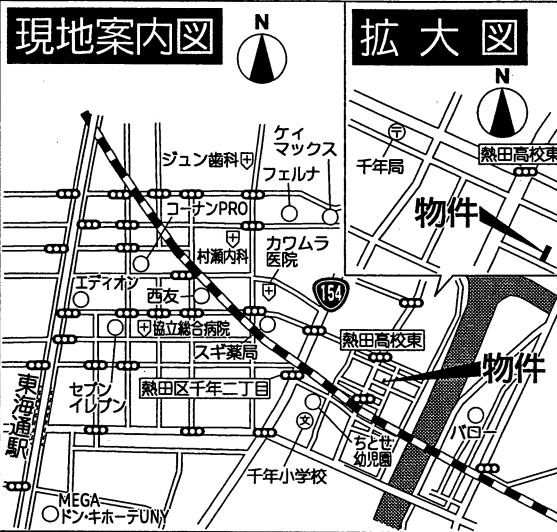
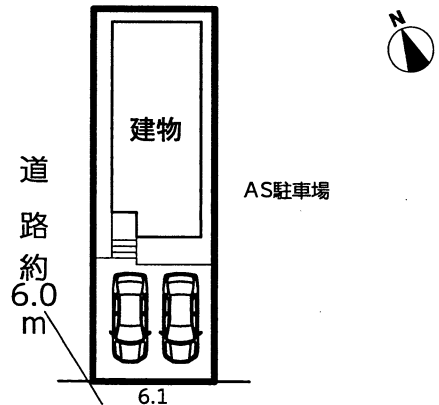


新築分譲住宅  
地震に強い安心な家

- 所在地：愛知県名古屋市熱田区千年二丁目504番
- 交通：地下鉄名港線「東海通」駅徒歩17分  
地下鉄名城線「伝馬町」駅徒歩18分  
名鉄常滑線「豊田本町」駅徒歩21分
- 建物構造・規模：木造サイディング貼2階建
- 土地権利：所有権 ●地目：宅地
- 都市計画：市街化区域 ●用途地域：準工業地域
- 建ぺい率：60% ●容積率：200%
- 他の法令上の制限：絶対高31m高度地区・臨海部防災区域(第3種)・緑化地域
- 築年月：令和2年5月下旬完成予定
- 駐車場：2台可(車種限定)
- 現況：建築中 ●引渡日：相談
- 接道状況：南西側幅員約6.0mの公道に接面
- 設備：中部電力・公営水道・都市ガス・公共下水
- 備考：網戸・カーテン・照明・TVアンテナ等は、オプションとなります。

※図面と現況が相違する場合は現況優先とします。

配置図



- ライフィンプォーション
- 地下鉄名港線「東海通」駅 .....17分
  - 地下鉄名城線「伝馬町」駅 .....18分
  - 名鉄常滑線「豊田本町」駅 .....21分
  - 千年小学校 .....5分
  - 宮中学校 .....17分
  - 千年幼稚園 .....4分
  - 白鳩保育園 .....11分
  - エクポフィールちとせ店 .....5分
  - イオンタウン熱田千年店 .....7分
  - 西友熱田三番町店 .....11分
  - MEGAドン・キホーテUNY東海通店 .....20分

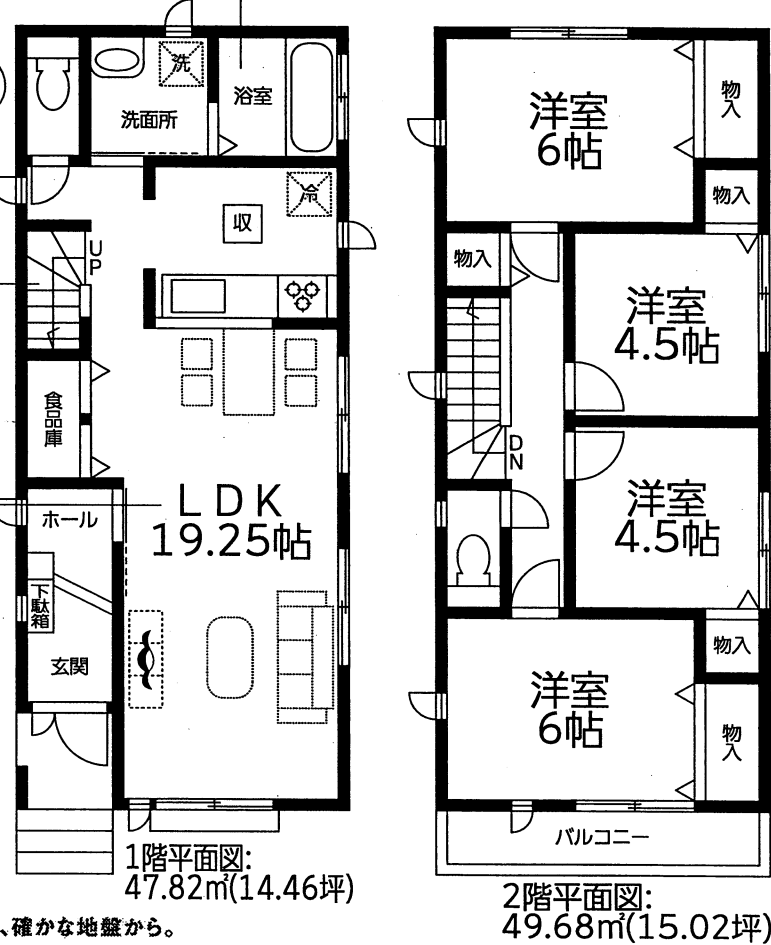
※期間限定!!カラーセレクト・食洗機等のオプション工事ご相談承ります!  
 ※南向きで日当たり良好!開放感ある広々リビング約19.25帖!!キッチンパントリーも完備!  
 ※通学便利な千年小学校徒歩5分!宮中学校区内!イオンタウン熱田千年店も徒歩7分!

1号棟 4LDK  
 土地面積/約117.93㎡(約35.67坪)  
 建物面積/96.50㎡(29.19坪)  
 建築確認番号/確認サービス第 号  
 価格 **3,590** (税込) 万円

雨の日も安心!浴室乾燥機も完備!

人気のリビング階段です!

南向き!開放感ある  
 広々リビング  
 約19.25帖!!  
 キッチンパントリー  
 も完備!!



確かな安心は、確かな地盤から。

★★★★ 地盤品質 10年保証

地震に強い耐震等級“3”を取得

- 設備仕様
- モニター付エアコン
  - 高気密高断熱
  - 全館空調
  - 防音対策
  - FLAT
  - 浴室乾燥機
  - ベアハウス
  - シタハウス
  - サイディング
  - システムキッチン
  - 床下収納

フラット35S(金利タイプA)  
 優良住宅取得支援制度  
 対象物件  
 当初10年間0.25%の金利優遇がご利用頂けます。

設計住宅性能評価書取得済  
 建設住宅性能評価書取得予定  
 住宅性能表示制度とは、構造の安定、火災時の安全、高齢者等への配慮など共通に定められた方法を用いて客観的に示し、第三者が住宅の性能についての評価をすることで、住宅取得者に対して住宅の性能に関する信頼性の高い情報を提供する仕組みです。

性能評価書において、6項目の最高等級取得  
 ・耐震等級(倒壊・損傷のしにくさ) 東京では震度6から震度7の1.5倍の地震にも耐えられる。  
 ・耐風等級 500年に一度発生する暴風の1.2倍に対しても倒壊しない。  
 ・劣化対策等級(構造躯体等) 概ね75年から90年もの住宅。  
 ・ホルムアルデヒド発散等級 居室の内装材からのホルムアルデヒドの放散量を少なくする対策。  
 ・維持管理対策等級 専用の給排水管及びガス管の維持管理(清掃・点検及び補修)を容易にするための必要な対策。

IDS-VI型工法  
 スケルトンインフィル住宅  
 ベタ基礎に基礎パッキンを配し、壁倍率5倍の壁パネルを諸所に配した通気工法です。着工から完成までに第三者機関による計4回の検査を通じた物件のみ引渡しを行います。



愛知県知事 (3) 第21153号  
 株式会社 アートホーム  
 名古屋市千種区千種 3-21-16

※図面と現況が異なる場合は、現況を優先させていただきます。  
**052-735-8555**  
 FAX : 052-735-3313 E-mail : office@a-home.co.jp

取引形態  
 媒介