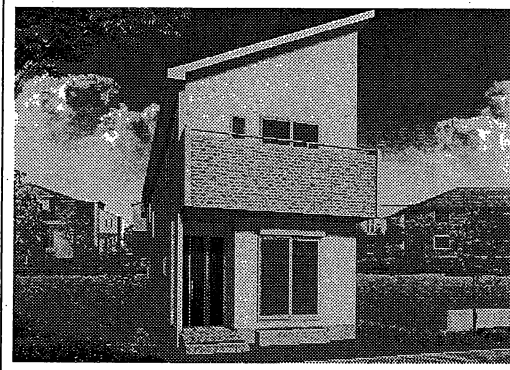
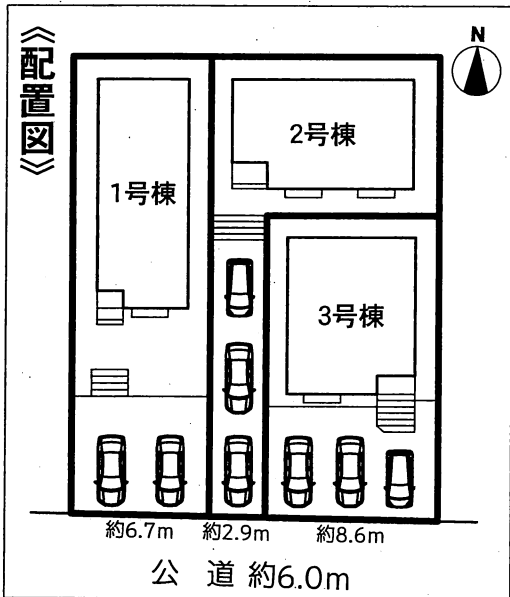


緑区
滝ノ水
新築分譲住宅
地震に強い安心な家



- 所在地：愛知県名古屋市緑区滝ノ水五丁目1509番
- 交通：市バス「滝ノ水中学校西」駅徒歩3分
地下鉄桜通線「相生山」駅徒歩25分
- 建物構造・規模：木造サイディング貼2階建
- 土地権利：所有権
- 地目：宅地
- 都市計画：市街化区域
- 用途地域：第1種低層住居専用地域
- 建ぺい率：40%
- 容積率：80%
- 他の法上の制限：10m高度地区・緑化地域・外壁後退:1.0m
滝ノ水地区区計画・宅地造成工事規制区域
- 防火指定：指定ナシ
- 築年月：令和元年10月下旬完成予定
- 駐車場：1号棟:2台(車種限定)
2・3号棟:3台(車種限定)
- 現況：建築中
- 引渡日：相談
- 接道状況：南側幅員約6.0mの公道に接面
- 設備：中部電力・公営水道・都市ガス・公共下水
- 備考：

※図面と現況が相違する場合は現況優先とします。

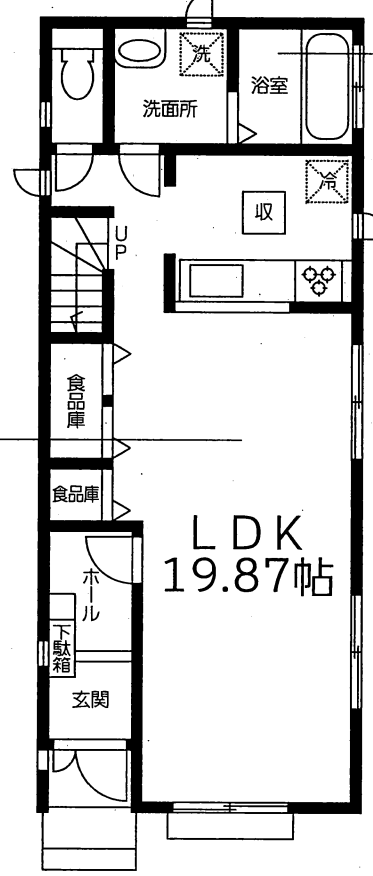


1号棟
4LDK
土地面積/154.97㎡(46.87坪)
建物面積/102.28㎡(30.93坪)
建築確認番号/

価格 **4,580** (税込) 万円

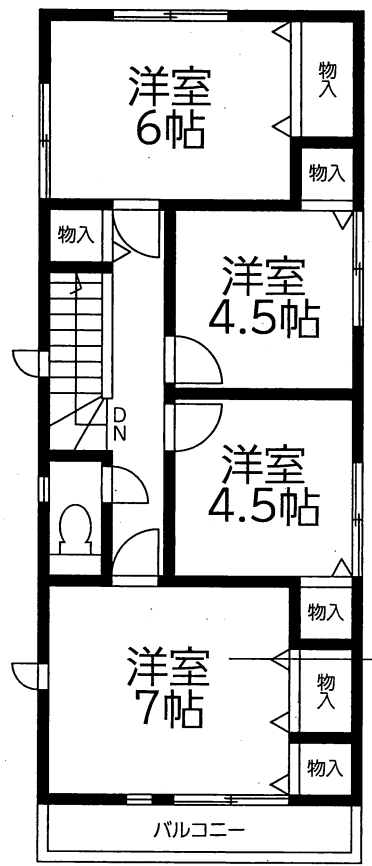
お子様を育てるのに適した住環境!通学便利な滝ノ水小学校徒歩10分!滝ノ水中学校徒歩7分!滝ノ水保育園や旭出保育園も徒歩8分!
南向き!敷地広々約40坪!!開放感ある広々リビング!!2,3号棟は急なご来客にも対応できる駐車場3台可!!

南向き!
開放感ある広々リビング約19.8帖!



1階平面図:
50.52㎡(15.28坪)

雨の日も安心!浴室乾燥機完備!



2階平面図:
51.76㎡(15.65坪)

広々寝室約7帖!



確かな安心は、確かな地盤から。

★★★★★
地盤品質 10年保証

地震に強い耐震等級“3”を取得!!



フラット35S(金利タイプA)
優良住宅取得支援制度
対象物件
当初10年間0.25%の金利優遇がご利用頂けます。

設計住宅性能評価書取得済
建設住宅性能評価書取得予定
住宅性能表示制度とは、構造の安定、火災時の安全、高齢者等への配慮など共通に定められた方法を用いて客観的に示し、第三者が住宅の性能についての評価をすることで、住宅取得者に対して住宅の性能に関する信頼性の高い情報を提供する仕組みです。

性能評価書において、6項目の最高等級取得
耐震等級(倒壊・損傷のしにくさ) 東京では震度6から震度7の1.5倍の地震にも耐えられる。
耐風等級 500年に一度発生する暴風の1.2倍に対しても倒壊しない。
劣化対策等級(構造躯体等) 概ね75年から90年ものつ住宅。
ホルムアルデヒド発散等級 居室の内装材からのホルムアルデヒドの放散量を少なくする対策。
維持管理対策等級 専用の給排水管及びガス管の維持管理(清掃・点検及び補修)を容易とするために必要な対策。

ハウスプラス
住宅瑕疵保険採用
(第三者による建物保険付保)
引渡し後10年間の保証を行います。
残金決済時に以下の料金を別途申し受けます。ハウスプラスすまい保険の加入金として31,220円(税込)

IDS-VI型工法
スケルトンインフィル住宅
ベタ基礎に基礎パッキンを配し、壁倍率5倍の壁パネルを諸所に配した通気工法です。着工から完成までに第三者機関による計4回の検査を通過した物件のみ引渡しを行います。



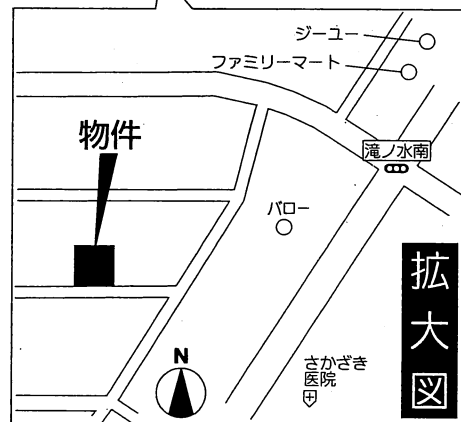
愛知県知事 (3) 第 21153 号
株式会社 **アートホーム**
名古屋市千種区千種 3-21-16

☎ **052-735-8555**
FAX : 052-735-3313 E-mail : office@a-home.co.jp

取引形態
媒介

※図面と現況が異なる場合は、現況を優先させていただきます。

現地案内図



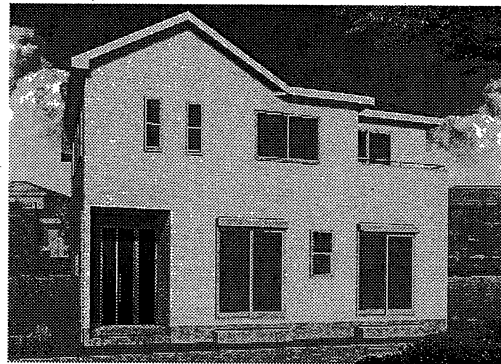
ライオンフォーション

- 市バス「滝ノ水中学校西」停..... 270m(徒歩 3分)
- 地下鉄桜通線「相生山」駅..... 2,200m(徒歩 25分)
- 滝ノ水小学校..... 950m(徒歩 10分)
- 滝ノ水中学校..... 550m(徒歩 7分)
- 滝ノ水保育園..... 700m(徒歩 8分)
- 旭出保育園..... 700m(徒歩 8分)
- 池上台幼稚園..... 1,100m(徒歩 13分)
- パロー滝ノ水店..... 270m(徒歩 3分)
- アオキスーパー鳴子店..... 750m(徒歩 9分)
- コノミヤ滝ノ水店..... 800m(徒歩 9分)
- ウオダイプラス..... 1,000m(徒歩 12分)
- MEGAドン・キホーテ緑店..... 1,200m(徒歩 16分)
- アピタ鳴海店..... 1,900m(徒歩 22分)

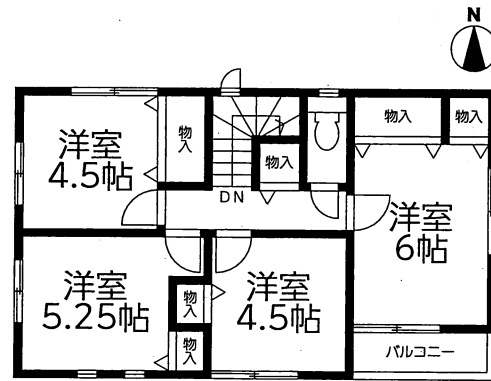
2号棟 土地面積/134.90㎡(40.80坪)
建物面積/ 94.42㎡(28.56坪)
建築確認番号/

4LDK

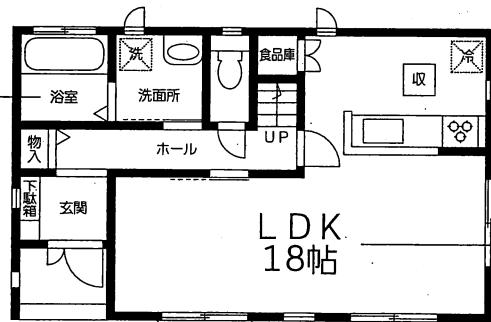
価格**4,170**(税込)万円



駐車場も3台可!



2階平面図:47.21㎡(14.28坪)



1階平面図:47.21㎡(14.28坪)

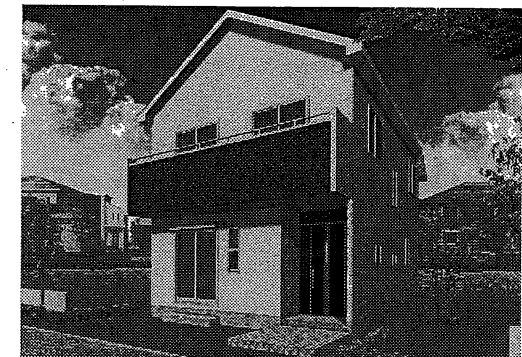
雨の日も安心!浴室乾燥機完備!

南向き!
開放感ある広々リビング約18帖!
キッチンパントリーも完備!

3号棟 土地面積/130.57㎡(39.49坪)
建物面積/ 96.90㎡(29.30坪)
建築確認番号/

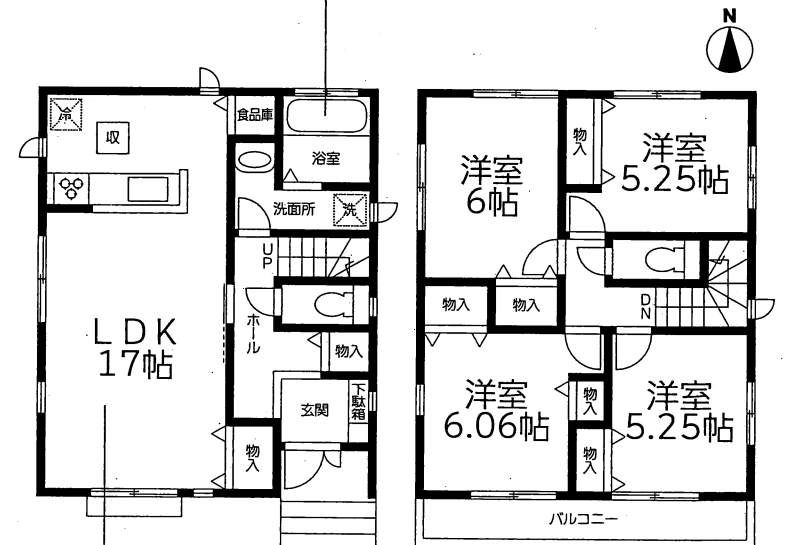
4LDK

価格**4,580**(税込)万円



駐車場も3台可!

雨の日も安心!浴室乾燥機完備!



1階平面図:
47.62㎡(14.40坪)

2階平面図:
49.28㎡(14.90坪)

南向き!
開放感ある広々リビング約17帖!
キッチンパントリーも完備!