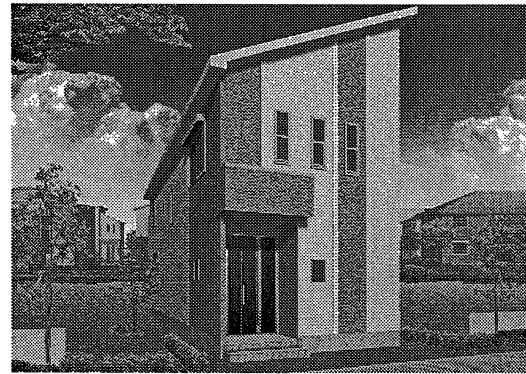
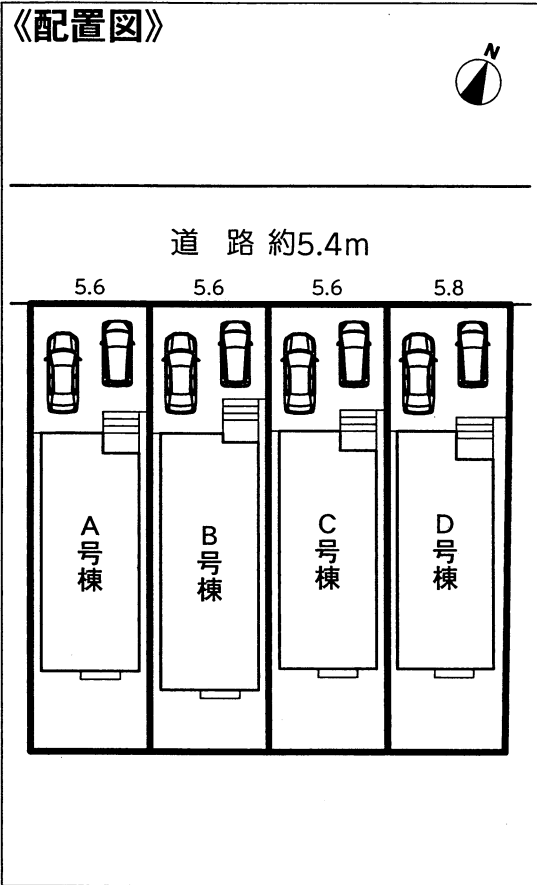


港区
稲永2期
新築分譲住宅
地震に強い安心な家

- 所在地：愛知県名古屋市港区稲永一丁目514番
- 交通：名古屋臨海高速鉄道あおなみ線「稲永」駅徒歩9分
- 建物構造：木造サイディング貼2階建
- 土地権利：所有権
- 地目：宅地
- 都市計画：市街化区域
- 用途地域：第1種住居地域
- 建ぺい率：60%
- 容積率：200%
- 他の法令上の制限：第2種臨海防災区域・31m高度地区
緑化地域・準防火地域
- 築年月：令和2年3月下旬完成予定
- 駐車場：2台(車種限定)
- 現況：建築中
- 引渡日：相談
- 接道状況：北西側幅員約5.4mの公道に接面
- 設備：中部電力・公営水道・都市ガス・公共下水
- 備考：網戸・カーテン・照明・TVアンテナ等は、オプションとなります。

※図面と現況が相違する場合は現況優先とします。



アクセス便利なあおなみ線「稲永」駅徒歩3分通学便利な稲永小学校徒歩8分港南中学校徒歩2分
全号棟開放感ある広々リビングにお子様と遊べる広々専用庭も完備!

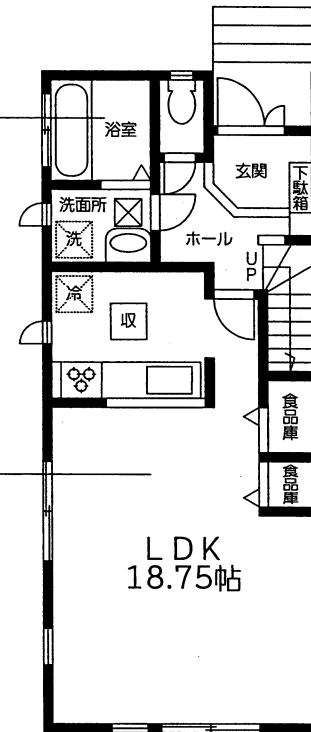
A号棟
4LDK

土地面積/118.18㎡(35.74坪)
建物面積/ 97.72㎡(29.55坪)
建築確認番号/第KS119-0510-02478号

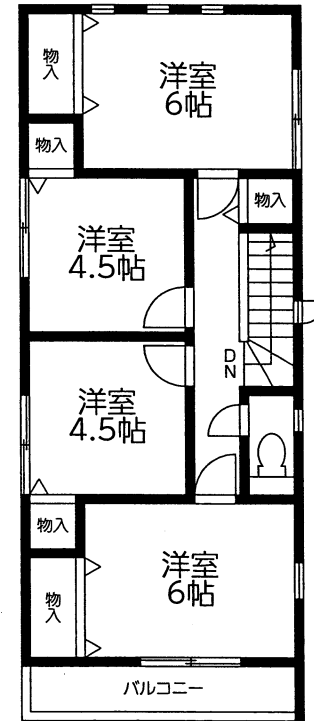
価格 **3,080** (税込) 万円

雨の日も安心!浴室乾燥機完備!

キッチンパントリーも完備!!
広々リビング約18.75帖!!
開放感ある



1階平面図:
48.03㎡(14.52坪)



2階平面図:
49.69㎡(15.03坪)

お子様と遊べる広々専用庭も完備!



確かな安心は、確かな地盤から。



10年保証

地震に強い耐震等級“3”を取得

フラット35S(金利タイプA)
優良住宅取得支援制度
対象物件

当初10年間0.25%の金利優遇がご利用頂けます。

設計住宅性能評価書取得済
建設住宅性能評価書取得予定

住宅性能表示制度とは、構造の安定、火災時の安全、高齢者等への配慮など共通に定められた方法を用いて客観的に示し、第三者が住宅の性能についての評価をすることで、住宅取得者に対して住宅の性能に関する信頼性の高い情報を提供する仕組みです。

性能評価書において、6項目の最高等級取得

- 耐震等級(倒壊・損傷のしにくさ) 東京では震度6から震度7の1.5倍の地震にも耐えられる。
- 耐風等級 500年に一度発生する暴風の1.2倍に対しても倒壊しない。
- 劣化対策等級(構造躯体等) 概ね75年から90年もの住宅。
- ホルムアルデヒド発触等級 居室の内装材からのホルムアルデヒドの放散量を少なくする対策。
- 維持管理対策等級 専用の給排水管及びガス管の維持管理(清掃・点検及び補修)を容易とするために必要な対策。

ハウスプラス
住宅瑕疵保険採用
(第三者による建物保険付保)

引渡し後10年間の保証を行います。さらに5年、10年目に有償点検を行うと、さらに10年間、売主による保証が受けられます。

IDS-VI型工法
スケルトンインフィル住宅

ベタ基礎に基礎パッキンを配し、壁倍率5倍の壁パネルを諸所に配した通気工法です。着工から完成までに第三者機関による計4回の検査を通過した物件のみ引渡しを行います。



Art Home
全国宅地建物取引業保証協会会員

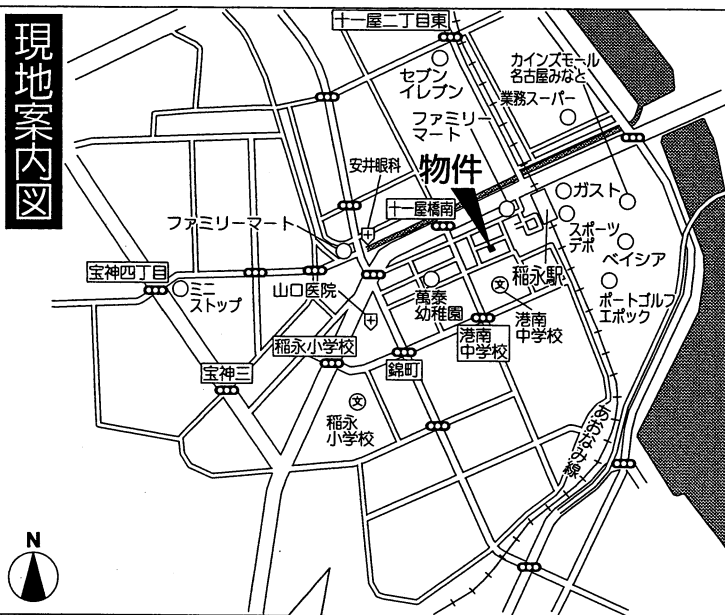
愛知県知事 (3) 第 21153 号
株式会社 **アートホーム**
名古屋市千種区千種 3-21-16

☎ **052-735-8555**
FAX : 052-735-3313 E-mail : office@a-home.co.jp

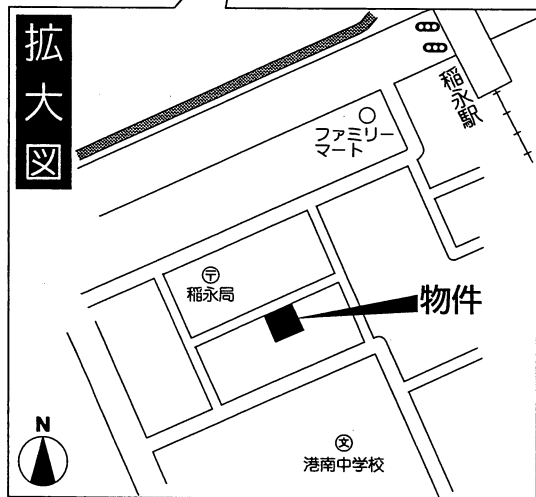
取引形態
媒介

※図面と現況が異なる場合は、現況を優先させていただきます。

現地案内図



拡大図



ライフインフォメーション

- 名古屋臨海高速鉄道あおなみ線 稲永駅 ● 260m(徒歩 3分)
- 稲永小学校 750m(徒歩 8分)
- 港南中学校 150m(徒歩 2分)
- 萬泰幼稚園 350m(徒歩 4分)
- かもめ保育園 1,000m(徒歩11分)
- カインズ名古屋みなと店 750m(徒歩 8分)
- ベイシア名古屋みなと店 900m(徒歩10分)
- 業務スーパー名古屋みなと店 550m(徒歩 6分)
- セリア宝神店 1,100m(徒歩13分)
- ナフコ不二屋宝神店 1,300m(徒歩16分)

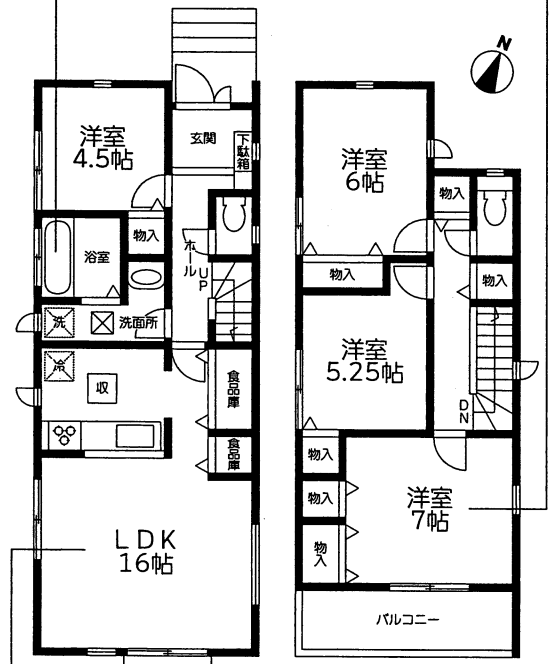
B号棟 土地面積/118.32㎡(35.79坪)
建物面積/ 97.31㎡(29.43坪)
建築確認番号/第KS119-0510-02479号 **4LDK**

価格 **2,980** (税込) 万円



雨の日も安心!
浴室乾燥機完備! 広々寝室
約7帖!

お子様と遊べる
広々専用庭も完備!



1階平面図: 53.00㎡(16.03坪)
2階平面図: 44.31㎡(13.40坪)

開放感ある
広々リビング約16帖!!
キッチンパントリーも完備!

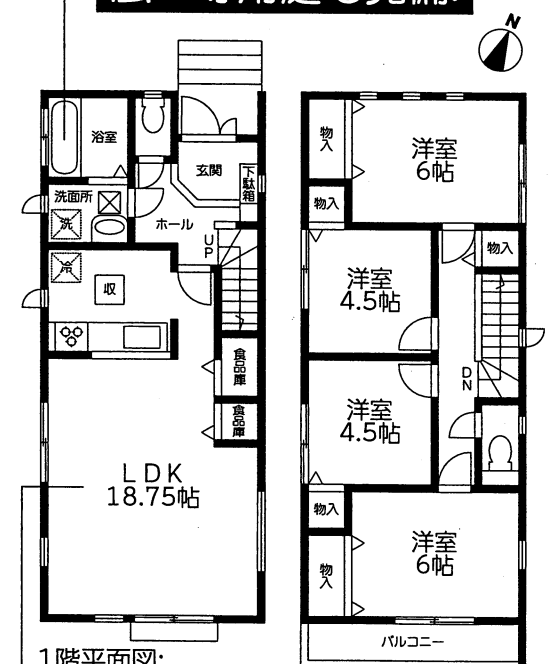
C号棟 土地面積/118.25㎡(35.77坪)
建物面積/ 97.72㎡(29.55坪)
建築確認番号/第KS119-0510-02480号 **4LDK**

価格 **2,980** (税込) 万円



雨の日も安心!
浴室乾燥機完備!

お子様と遊べる
広々専用庭も完備!

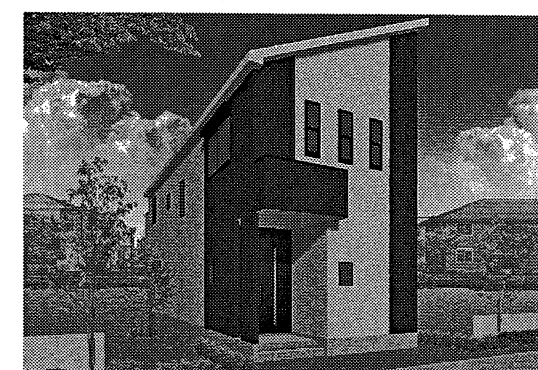


1階平面図: 48.03㎡(14.52坪)
2階平面図: 49.69㎡(15.03坪)

開放感ある
広々リビング約18.75帖!!
キッチンパントリーも完備!!

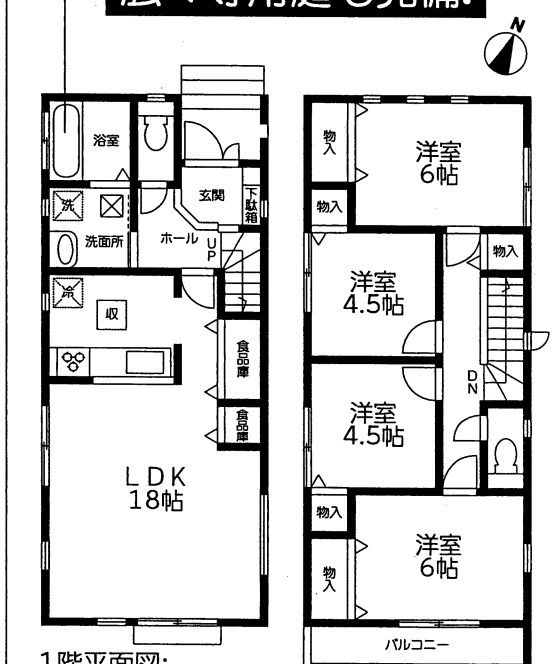
D号棟 土地面積/118.73㎡(35.91坪)
建物面積/ 96.90㎡(29.31坪)
建築確認番号/第KS119-0510-02481号 **4LDK**

価格 **3,080** (税込) 万円



雨の日も安心!
浴室乾燥機完備!

お子様と遊べる
広々専用庭も完備!



1階平面図: 47.21㎡(14.28坪)
2階平面図: 49.69㎡(15.03坪)

開放感ある
広々リビング約18帖!!
キッチンパントリーも完備!!