

港区  
**小碓2期**

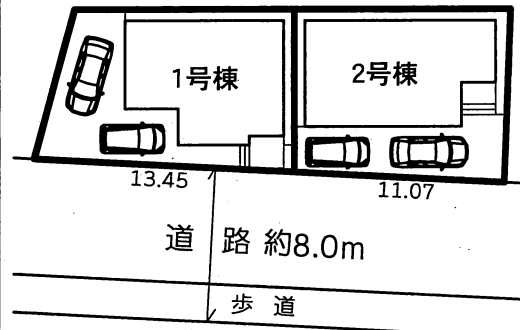


**新築分譲住宅**  
地震に強い安心な家

- 所在地：愛知県名古屋市港区小碓一丁目5番、6番
- 交通：あおなみ線「中島」駅徒歩13分(1,000m)  
あおなみ線「名古屋競馬場前」駅徒歩19分(1,600m)
- 建物構造・規模：木造ルーフィング葺2階建
- 土地権利：所有権
- 地目：宅地
- 都市計画：市街化区域
- 用途地域：準工業地域
- 建ぺい率：60%
- 容積率：200%
- 他の法上の制限：緑化地域・絶対高31m高度地区  
第3種臨海部防災区域・準防火地域
- 築年月：平成31年8月下旬完成予定
- 駐車場：2台(車種限定)
- 現況：建築中
- 引渡日：相談
- 接道状況：南東側の公道に接面
- 設備：中部電力・公営水道・都市ガス・公共下水
- 備考：網戸・カーテン・照明・TVアンテナ等は、オプションとなります。

※図面と現況が相違する場合は現況優先とします。

《配置図》



※人気の明德小学校・当知中学校区内港北幼稚園も徒歩8分!  
※南向き!開放感ある広々リビングにリビングカウンターやキッチンパントリーも完備!

**1号棟**

土地面積/100.61㎡(30.43坪)  
建物面積/ 93.59㎡(28.30坪)

**4LDK**

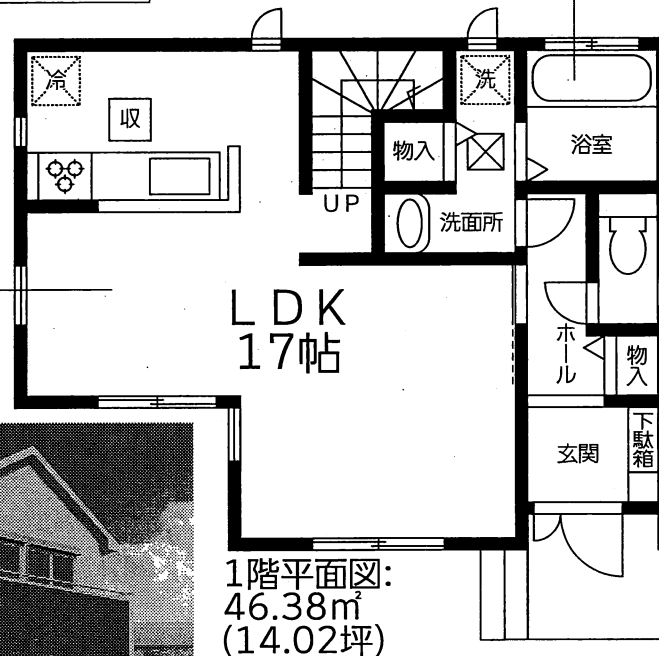
建築確認番号/  
確認サービス第KS119-0510-00853号

価格 **3,180** (税込) 万円

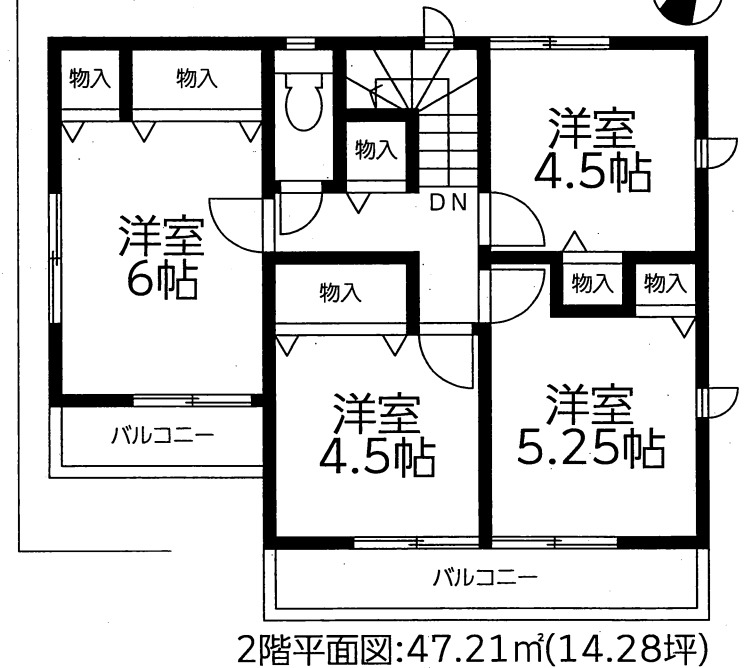
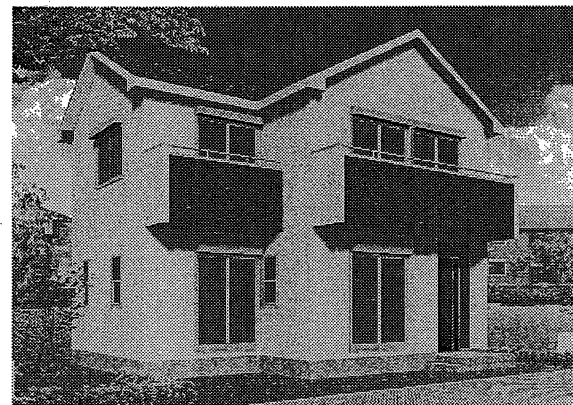
雨の日も安心!  
浴室乾燥機も完備!

3つの南向きの洋室から  
暖かい日指しが差し込みます!

南向き!  
開放感ある広々  
リビング約17帖!  
人気のリビング  
階段です!



1階平面図:  
46.38㎡  
(14.02坪)



2階平面図:47.21㎡(14.28坪)



確かな安心は、確かな地盤から。

★★★★★  
地盤品質 10年保証

地震に強い耐震等級“3”を取得



フラット35S(金利タイプA)  
優良住宅取得支援制度  
対象物件  
当初10年間0.25%の金利優遇がご利用頂けます。

設計住宅性能評価書取得済  
建設住宅性能評価書取得予定  
住宅性能表示制度とは、構造の安定、火災時の安全、高齢者等への配慮など共通に定められた方法を用いて客観的に示し、第三者が住宅の性能についての評価をすることで、住宅取得者に対して住宅の性能に関する信頼性の高い情報を提供する仕組みです。

性能評価書において、6項目の最高等級取得  
耐震等級(倒壊・損傷のしにくさ) 東京では震度6から震度7の1.5倍の地震にも耐えられる。  
耐風等級 500年に一度発生する暴風の1.2倍に対しても倒壊しない。  
劣化対策等級(構造躯体等) 概ね75年から90年もつ住宅。  
ホルムアルデヒド発触等級 居室の内装材からのホルムアルデヒドの放散量を少なくする対策。  
維持管理対策等級 専用の給排水管及びガス管の維持管理(清掃・点検及び補修)を容易とするために必要な対策。

ハウスプラス  
住宅瑕疵保険採用  
(第三者による建物保険付保)  
引渡し後10年間の保証を行います。  
残金決済時に以下の料金を別途申し受けます。ハウスプラスすまい保険の加入金として31,220円(税込)

IDS-VI型工法  
スクルトンインフィル住宅  
ベタ基礎に基礎パッキンを配し、壁倍率5倍の壁パネルを諸所に配した通気工法です。着工から完成までに第三者機関による計4回の検査を通過した物件のみ引渡しを行います。



**Art Home**  
全国宅地建物取引業保証協会会員

愛知県知事 (3) 第 21153 号  
株式会社 **アートホーム**  
名古屋市千種区千種 3-21-16

※図面と現況が異なる場合は、現況を優先させていただきます。  
**052-735-8555**  
FAX : 052-735-3313 E-mail : office@a-home.co.jp

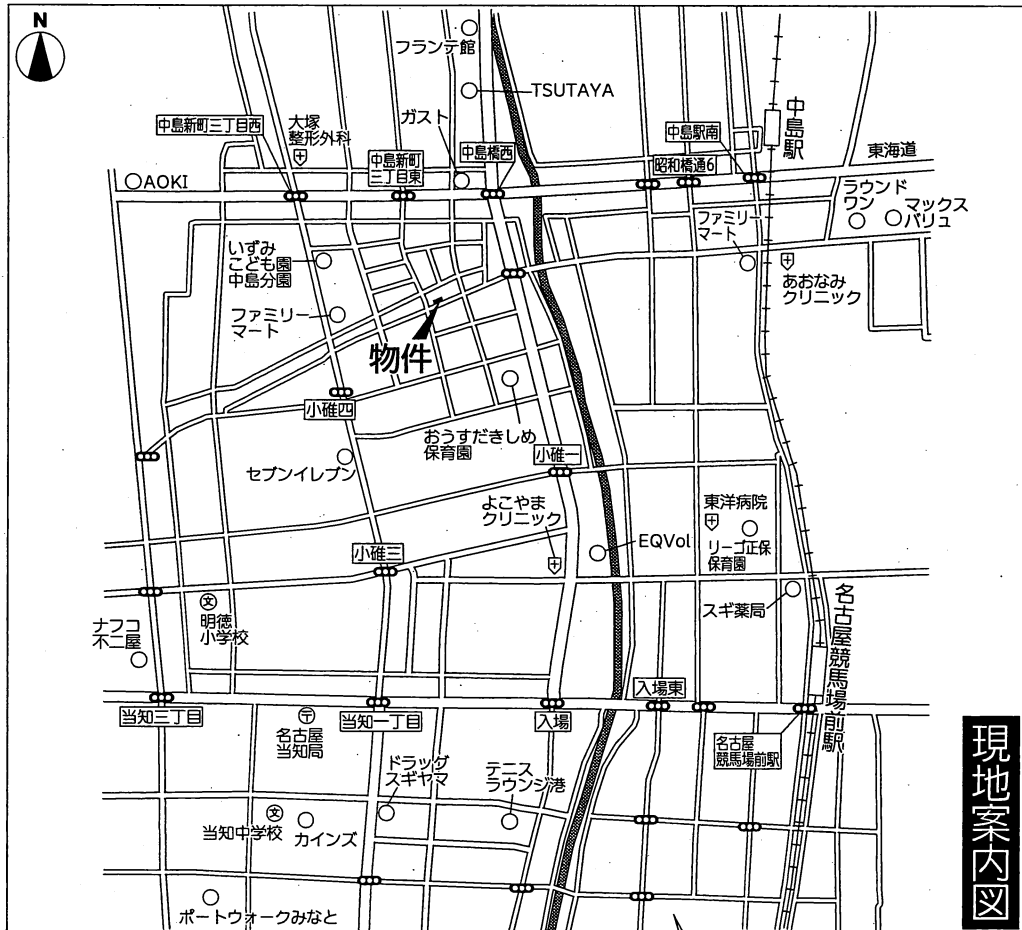
取引形態  
媒介

**2号棟** 土地面積/ 97.88㎡(29.60坪)  
 建物面積/100.21㎡(30.31坪)  
 建築確認番号/確認サービス第KS119-0510-00854号



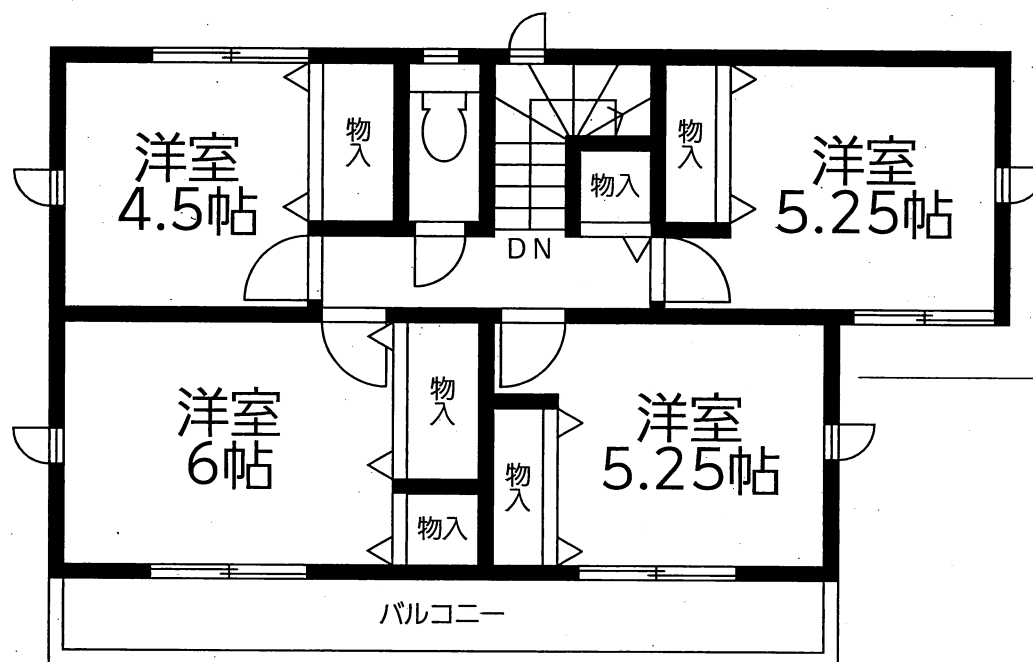
**4LDK**

価格 **3,280** (税込) 万円

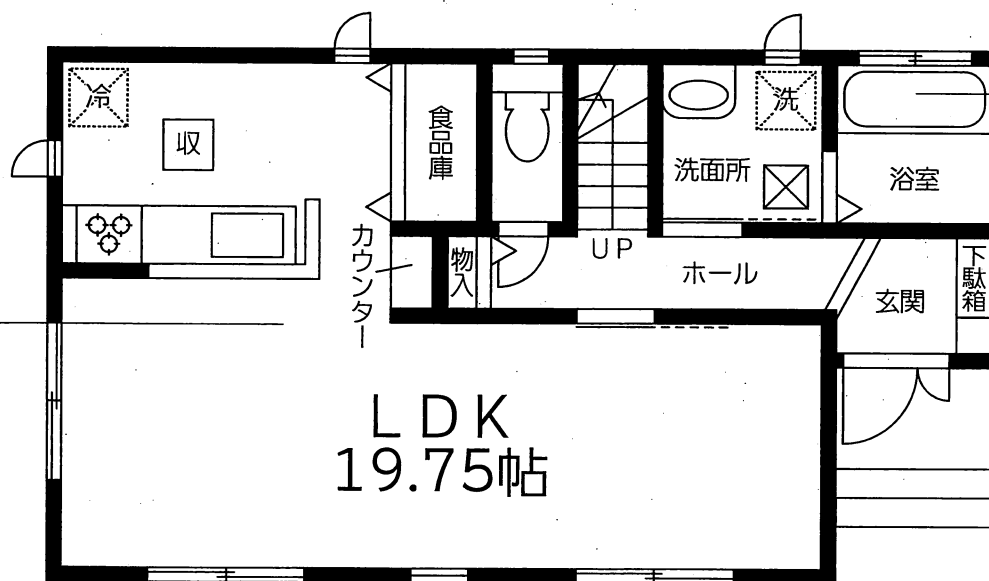


現地案内図

南向き！開放感ある広々リビングカウンターも完備！



2階平面図:49.69㎡(15.03坪)



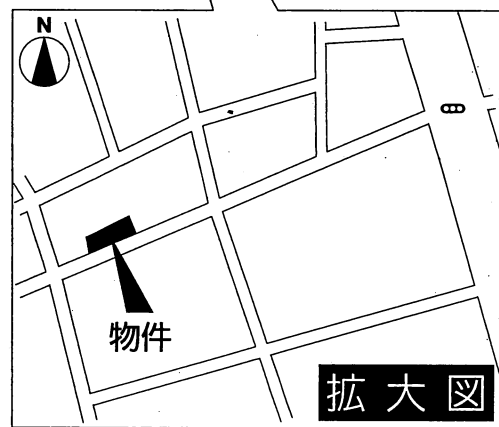
1階平面図:50.52㎡(15.28坪)

3つの南向きの洋室から暖かい日指しが差し込みます！

雨の日も安心！浴室乾燥機も完備！

ライフインフォメーション

- あおなみ線「中島」駅..... 13分
- あおなみ線「名古屋競馬場前」駅... 19分
- 明德小学校 ..... 12分
- 当知中学校 ..... 18分
- 港北幼稚園 ..... 8分
- 小碓幼稚園 ..... 12分
- 中島保育園 ..... 11分
- マックスバリュ-昭和橋通店... 13分
- アマカ港当知店 ..... 15分
- ナフコ不二屋当知店 ..... 16分
- カインズ名古屋当知店 ..... 17分
- ポートウォークみなと ..... 22分
- ヤマナカ新中島フランテ館... 9分



拡大図