

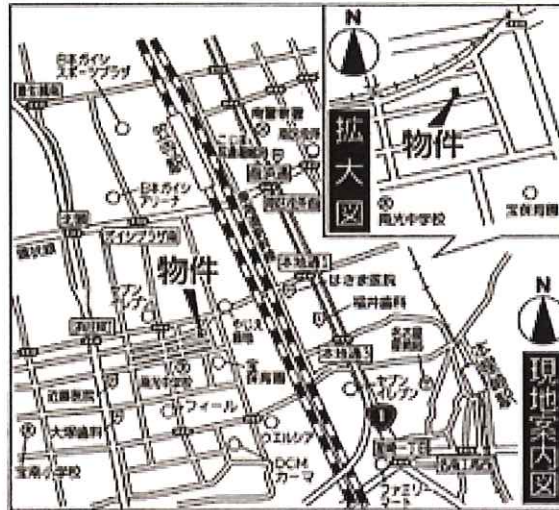
南区
浜田町

新築分譲住宅
地震に強い安心な家



- 所在地: 愛知県名古屋市南区浜田町四丁目50番
- 交通: JR東海道本線「笠寺」駅徒歩12分(1,100m)
名鉄名古屋本線「本星崎」駅徒歩17分(1,400m)
- 建物構造: 木造スレート葺3階建
- 土地権利: 所有権 ●地 目: 宅地
- 都市計画: 市街化区域
- 用途地域: 第1種住居地域
- 建ぺい率: 60% ●容積率: 200%
- BS特上仕様: 31m高度地区・第2種風速防災区域・緑化地域・準防火地域
- 築年月: 令和元年9月上旬完成
- 駐車場: 2台(車種限定)
- 現況: 完成済
- 引渡日: 即
- 接道状況: 南側公道幅員約6.0m
- 設備: 中部電力・公営水道・都市ガス・公共下水
- 備 考: 網戸・カーテン・照明・TVアンテナ等は、オプションとなります。

※図面と現況が相違する場合は現況優先とします。



- JR東海道本線「笠寺」駅..... 1,100m(徒歩 12分)
 名鉄名古屋本線「本星崎」駅..... 1,400m(徒歩 17分)
 宝南小学校..... 800m(徒歩 10分)
 南光中学校..... 160m(徒歩 2分)
 宝保育園..... 180m(徒歩 2分)
 葵第一幼稚園..... 800m(徒歩 10分)
 フィール食彩館..... 400m(徒歩 5分)
 DCMカーマ元塩店..... 450m(徒歩 6分)
 ウェルシア名古屋元塩町店..... 450m(徒歩 6分)
 MEGAドンキホーテ名古屋四段通り店..... 1,600m(徒歩 19分)
 パロー港東通店..... 1,200m(徒歩 15分)
 ヤマダイアオヤマ店..... 1,100m(徒歩 14分)

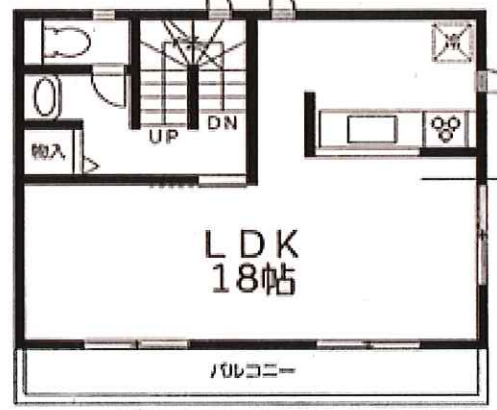
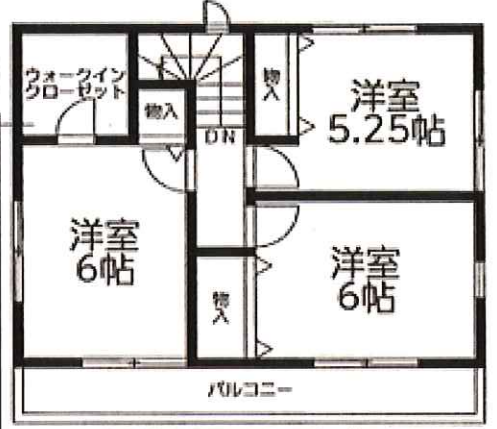
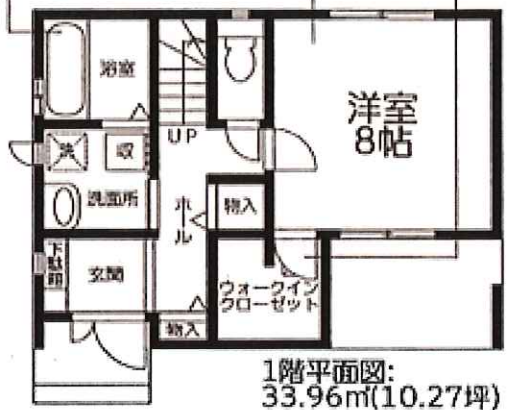
建物完成致しました!ご内覧出来ます!
 通学便利な宝南小学校徒歩10分!南光中学校徒歩2分!
 アクセス便利なJR東海道本線「笠寺」駅徒歩12分!フィール食彩館やカーマ元塩店が徒歩圏内!
 南向き開放感ある広々リビング約18帖!2か所のウォークインクローゼットや洗面化粧台も完備!

1号棟 4LDK ^{ウォークイン}_{クローゼット}
 土地面積/ 84.46㎡(25.54坪)
 建物面積/118.42㎡(35.81坪)
 ビルトイン車庫約4.96㎡含む
 建築確認番号/
 確認サービス第KS119-0520-00217号
価格 3,380 (税込) 万円

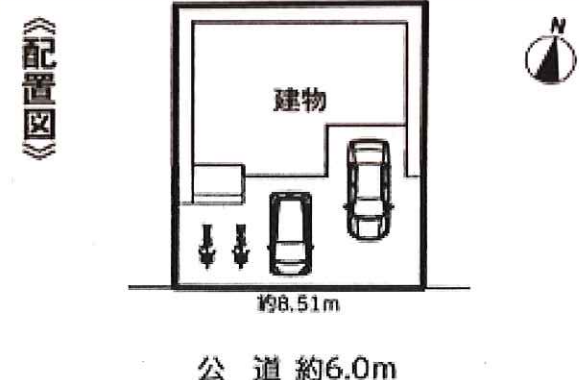
雨の日も安心!
浴室乾燥機完備!

広々寝室約8.0帖!

22か所の洗面化粧台とウォークインクローゼットも完備!

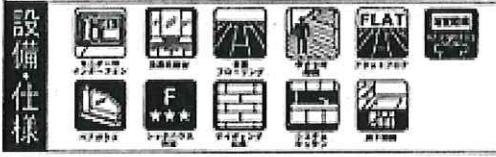


2階リビングで日当たり良好!
南向き!開放感ある広々リビング約18帖!



確かな安心は、確かな地盤から。
★★★★ 地盤品質 10年保証

地震に強い耐震等級“3”を取得



フラット35S(金利タイプA) 優良住宅取得支援制度 対象物件
当初10年間0.25%の金利優遇がご利用頂けます。

設計住宅性能評価書取得済 建設住宅性能評価書取得予定
住宅性能表示制度とは、構造の安全、火災時の安全、高齢者等への配慮など技術に定められた方法を用いて客観的に示し、第三者が住宅の性能についての評価をすることで、住宅取得者に対して住宅の性能に関する信頼性の高い情報を提供する仕組みです。

性能評価書において、6項目の最高等級取得
・耐震等級(震度・揺れのしにくさ) 東震では震度6から震度7の15倍の地震にも耐えられる。
・耐風等級 500年に一度発生する暴風の1.2倍の強さにも耐えられる。
・耐熱等級 暑熱対策がとれている。
・断熱等級 断熱性能がとれている。
・省エネルギー等級 省エネルギー性能がとれている。
・省水等級 省水性能がとれている。

ハウスプラス 住宅瑕疵保険採用
引渡し後10年間の保証を行います。残金決済時に以下の料金を別途申し受けます。ハウスプラスすまい保険の加入金として31,220円(税込)

IDS-VI型工法 スケルトンインフィル工法
ベタ基礎に高層パッキンを配し、配した構造工法です。震上から発生する地震力に、構造材による4層の積層を通過した物件のみ引渡しを行います。



愛知県知事 (3) 第21153号
株式会社 **アートホーム**
名古屋市千種区千種 3-21-16

※図面と現況が異なる場合は、現況を優先させていただきます。
052-735-8555
FAX: 052-735-3313 E-mail: office@a-home.co.jp

取引形態 媒介