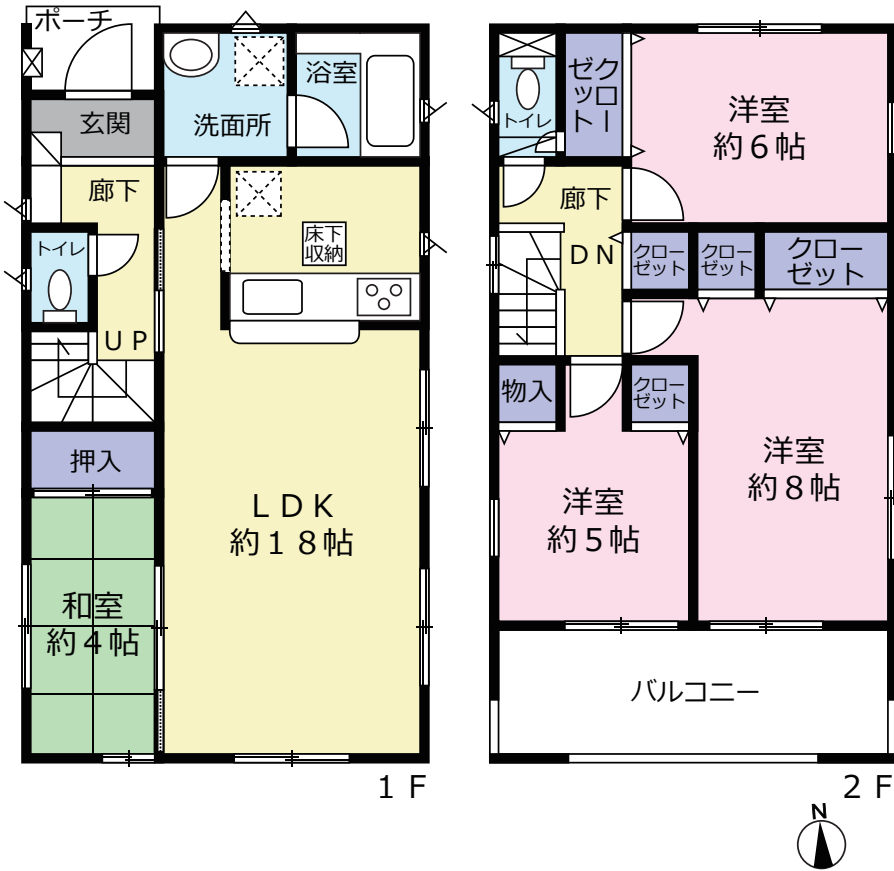


KIND <b>戸建</b>	PRICE <b>1,700</b> 万円	ACCESS 名鉄名古屋本線「国府宮」駅 徒歩 47 分 (稲沢市役所 徒歩 15 分)	ADDRESS 稲沢市矢合町市神東 1934 番 3
-------------------	-----------------------------	--	-------------------------------

間取図



令和 4 年建築!! オール電化!!  
住宅性能評価耐震 3 等級取得 (新築当時)  
駐車 3 台可能!! (車種により)



Google MAP



学区  
国分小学校  
明治中学校

物件概要

●所在地：稲沢市矢合町市神東 1934 番 3, 1934 番 8 ●土地権利：所有権 ●土地面積：166.22㎡ (50.28 坪) ●地目：宅地 ●地勢：平坦 ●接道状況：公道北側幅員約 4m に約 7.1m 接道 ●構造：木造ルーフ 葺 2 階建て ●市街化調整区域 (既存宅地) ●築年月：2022 年 2 月 ●建物面積：1F51.84㎡ 2F43.74㎡ 延床面積 95.58㎡ (28.91 坪) ●現況：空家 ●引渡：即可能

※図面と現況が異なる場合は、現況を優先させていただきます。



Your lifetime partner  
株式会社

アートホーム  
名古屋千種区千種3-21-16

全国宅地建物取引業保証協会会員

愛知県知事 (4) 第21153号

物件管理コード

A023010

☎ 052-735-8555

FAX : 052-735-3313 E-mail : office@a-home.co.jp

取引形態  
媒介