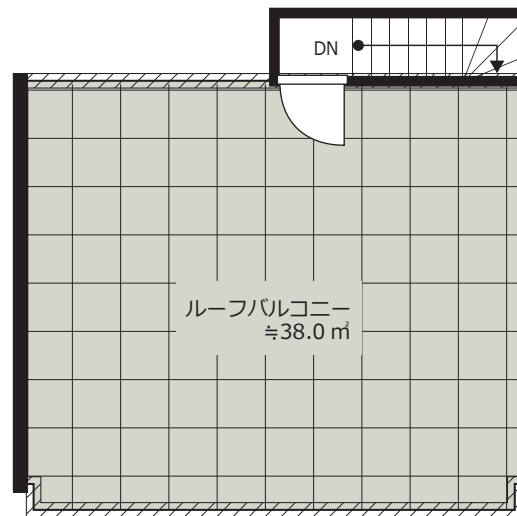
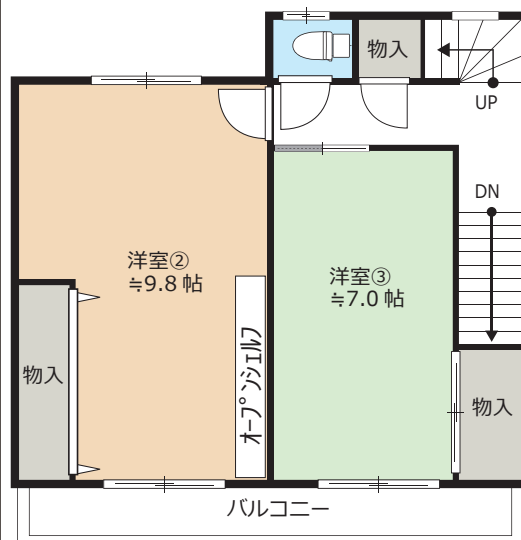


KIND 戸建	PRICE 2180 (税込) 万円	ACCESS 地下鉄 東山線「中村公園」「岩塚」駅 徒歩 14分	ADDRESS 名古屋市中村区向島 4丁目 13番 25
-------------------	------------------------------	-------------------------------------	---------------------------------

間取図



東山線「中村公園」「岩塚」2駅利用可!!



稲葉地小学校・豊正中学校

Google MAP



2023年5月再リフォーム完成！（2008年大規模リフォーム済）

リフォーム内容：トイレ便座新規交換、クロス貼替、ハウスクリーニング、床張り替え、屋上&バルコニー防水工事

物件概要

●所在地：名古屋市中村区向島町4丁目13-25 ●土地権利：所有権 ●土地面積：85.05㎡（25.73坪） ●地目：宅地 ●地勢：平坦 ●接道状況：公道南側約8.18m幅員約4m ●構造：鉄骨コンクリートブロック造陸屋根2階建て ●用途地域：第二種住居 ●その他：緑化地域、31m高度地区、都市&居住誘導区域内 ●築年月：1969年7月 ●リフォーム：2023年5月 ●建物面積：1F42.75㎡ 2F42.75㎡ 延床面積85.50㎡（25.86坪） ●現況：空家 ●引渡：応相談 ※図面と現況が異なる場合は、現況を優先させていただきます。



Your lifetime partner 名古屋市中村区千種3-21-16

株式会社 アートホーム

全国宅地建物取引業保証協会会員 愛知県知事（3）第21153号

☎ 052-735-8555

FAX：052-735-3313 E-mail：office@a-home.co.jp

物件管理コード
A230004

取引形態
媒介