

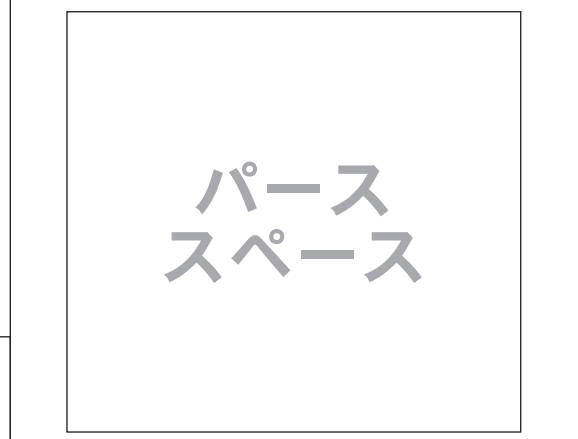
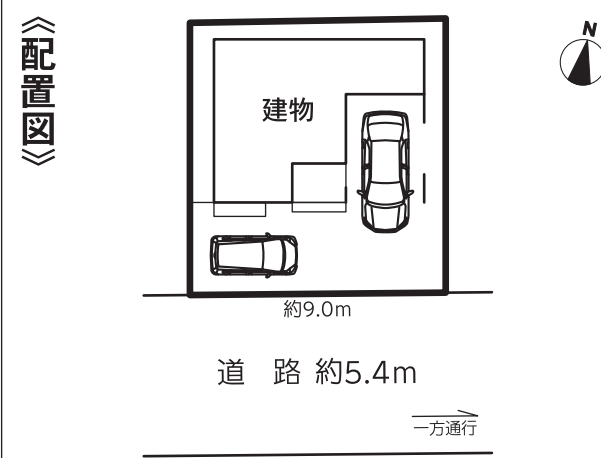
南区 道德新町

新築分譲住宅

地震に強い安心な家

- 所在地：愛知県名古屋市南区道德新町九丁目44番1
- 交通：名鉄常滑線「道德」駅徒歩5分
- 建物構造・規模：木造ルーフィング葺サイディング貼3階建
- 土地権利：所有権 ●地目：宅地
- 都市計画：市街化区域
- 用途地域：第1種住居地域
- 建ぺい率：60% ●容積率：200%
- 他の法令上の制限：準防火地域・31m高度地区・緑化地域・第2種臨海部防災区域・景観法・都市再生特別措置法
- 築年月：令和4年12月下旬完成予定
- 駐車場：2台可(車種限定)
- 現況：建築中 ●引渡日：令和5年1月中旬予定
- 接道状況：南側5.4m公道
- 設備：中部電力・公営水道・都市ガス・本下水
- 備考：網戸・カーテン・照明・TVアンテナ等は、オプションとなります。

※図面と現況が相違する場合は現況優先とします。



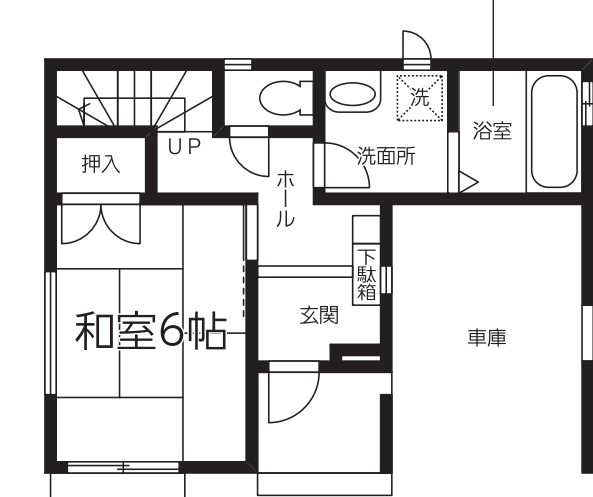
- #### ライフインフォメーション
- 道德小学校 徒歩 4分
 - 大江中学校 徒歩 4分
 - みなみ保育園 徒歩 10分
 - 道德和光幼稚園 徒歩 8分
 - 道德保育園 徒歩 6分
 - アピタ名古屋南店 徒歩 5分
 - 平和堂ピバモール名古屋南店 徒歩 10分

通勤通学にアクセス便利な名鉄常滑線「道德」駅徒歩5分!ビルトインガレージ完備!
南向きで日当たり良好!開放感ある広々リビング約17.62帖!キッチンパントリーも完備!
お子様を育むのに適した住環境!通学便利な道德小学校徒歩4分!大江中学校徒歩4分!道德和光幼稚園や道德保育園も徒歩圏内!

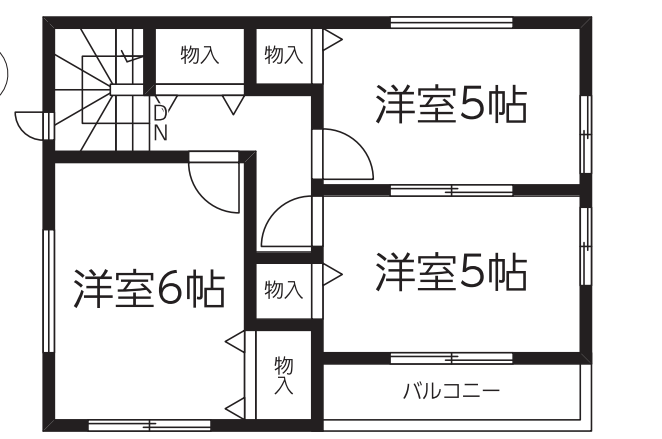
1号棟 4LDK
土地面積/約 80.80㎡(約24.44坪)
建物面積/ 100.21㎡(30.30坪)
建築確認番号/第HPA-22-08970-1号

価格 **3,490** (税込) 万円

雨の日も安心!浴室乾燥機も完備!



南向き!開放感ある広々リビング
約17.62帖!キッチンパントリー完備!



地震に強い耐震等級“3”を取得

| | | | | | | | | | | | |
|-------|-----------------|----------------|----------------|----------------------|----------------|-------------------|--|--|--|--|--|
| 設備・仕様 | ベタ基礎 基礎バッキング | 複層ガラス | システム キッチン | AUTO 1坪 ユニットバス | 24時間 換気システム | TVモニター付 インターホン | フラット35S(金利タイプA) 優良住宅取得支援制度 対象物件 当初10年間0.25%の金利優遇が ご利用頂けます。 | 設計住宅性能評価書取得済 建設住宅性能評価書取得予定 住宅性能表示制度とは、構造の安定、火災時の安全、高齢者等への 配慮など共通に定められた方法を用いて客観的に示し、第三者が 住宅の性能についての評価をすることで、住宅取得者に対して 住宅の性能に関する信頼性の高い情報を提供する仕組みです。 | 4 住宅性能等級 分野最高等級 ●構造の安定：耐震等級(標準)1階、2階、3階、4階 ●劣化の軽減：劣化対策等級 ●維持管理更新への配慮：耐材管理対策等級 ●空気環境：ホルムアルデヒド対策等級 | ハウスプラス 住宅瑕疵保険採用 (第三者による建物保険付保) 引渡し後10年間の保証を行います。 さらに5年、10年目に有償点検を行 うと、さらに10年間、売主による保 証が受けられます。 | IDS-VI型工法 スケルトンインフィル住宅 ベタ基礎に基礎バッキングを配し、 壁倍率5倍の壁パネルを諸所に 配した通気工法です。着工から 完成までに第三者機関による計 4回の検査を通過した物件のみ 引渡しを行います。 |
| | シャワー トイレ | シャワー付 洗面化粧台 | オールイン ワン浄水栓 | 玄関 断熱ドア | シックハウス 対策 | 外壁 サイディング | | | | | |