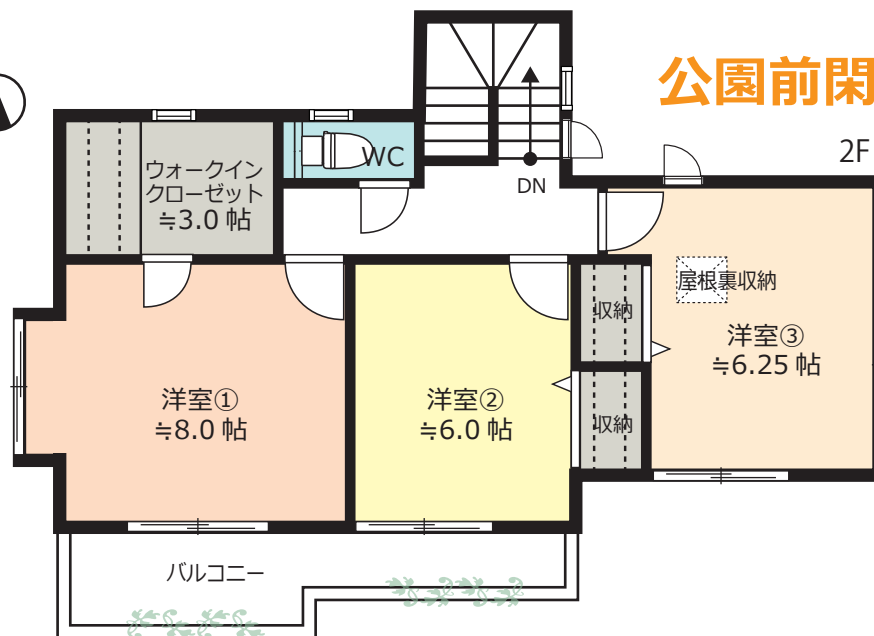
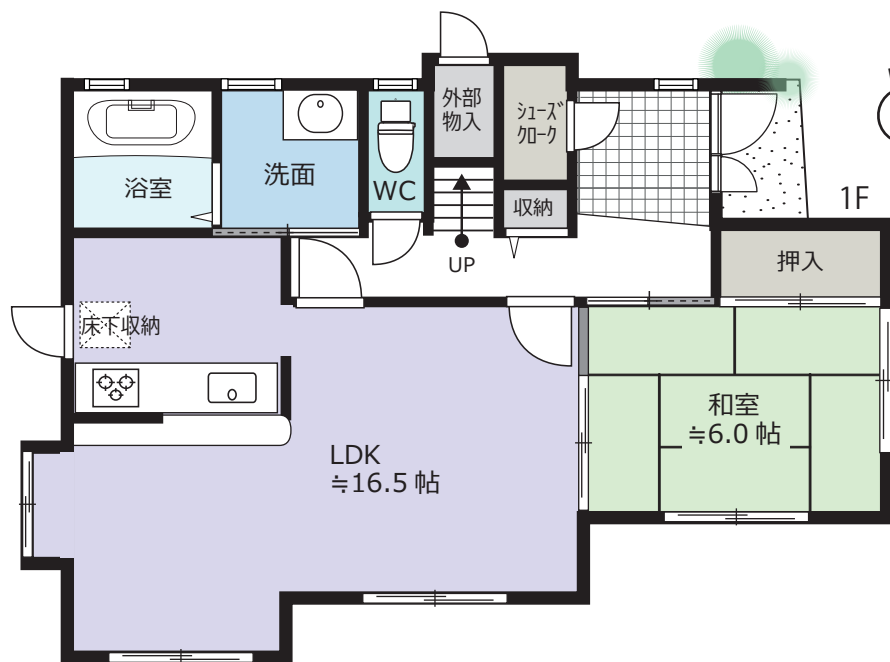


KIND <b>戸建</b>	PRICE <b>3980</b> 万円	ACCESS <b>地下鉄桜通線「徳重」駅 市バス13分 「白土南」バス停 徒歩5分</b>	ADDRESS <b>名古屋市緑区東神の倉3丁目 3305番</b>
-------------------	----------------------------	---	---



**公園前閑静な住宅街!!**

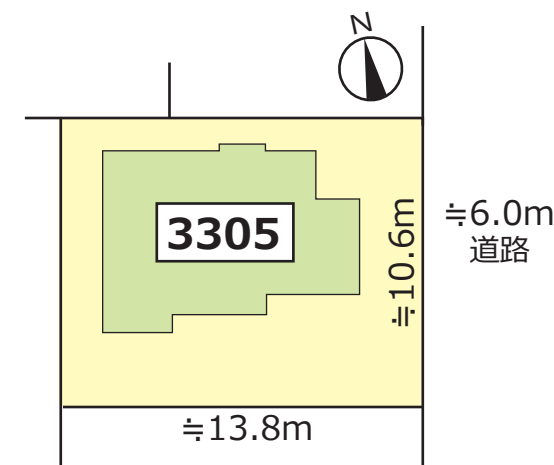
Google MAP



**ブラザーの家!! シャッター付窓!**

物件概要

- 所在地：名古屋市緑区東神の倉3丁目3305●
- 土地権利：所有権●土地面積：154.00㎡ (46.59坪)●
- 地目：宅地●地勢：平坦●接道状況：公道東側約10.6m幅員約6m●
- 構造：木造スレート葺2階建て●用途地域：第一種低層住居専用地域●
- 築年月：2005年2月●建物：59.4㎡ (1F)・50.23㎡ (2F)●
- 延床面積：109.63㎡ (33.16坪)●
- 現況：空家●引渡：応相談



物件管理コード **A022012**

※図面と現況が異なる場合は、現況を優先させていただきます。


**Art Home** 株式会社 **アートホーム**

愛知県知事 (3) 第21153号 全国宅地建物取引業保証協会会員 名古屋市千種区千種3-21-16

**☎052-735-8555**

FAX : 052-735-3313 E-mail : office@a-home.co.jp

取引形態 媒介