

北名古屋市 鍛冶ケ一色



新築分譲住宅 地震に強い安心な家

- 所在地：愛知県北名古屋市鍛冶ケ一色東二丁目194番、195番、196番の各一部
- 交通：名鉄犬山線「徳重・名古屋芸大」駅徒歩20分
- 建物構造・規模：木造ルーフィング葺サイディング貼2階建
- 土地権利：所有権 ●地目：宅地
- 都市計画：市街化区域 ●用途地域：準工業地域
- 建ぺい率：60% ●容積率：200%
- 他の会社の販：鍛冶ケ一色地区地区計画
- 築年月：令和4年3月末完成予定
- 駐車場：2~3台(車種限定)
- 現況：建築中 ●引渡日：相談
- 接道状況：西側幅員約8.0mの公道、南側幅員約16.0mの公道に接面
- 設備：中部電力・公営水道・都市ガス・浄化槽
- 備考：網戸・カーテン・照明・TVアンテナ等は、オプションとなります。

ミニマムな暮らし

- 名鉄犬山線「徳重・名古屋芸大」駅…(徒歩 20分)
- 五条小学校…(徒歩 7分)
- 天神中学校…(徒歩 19分)
- 徳重保育園…(徒歩 10分)
- ルイス保育園…(徒歩 20分)
- トップワン岩倉店…(徒歩 11分)
- ピアゴ西春店…(徒歩 21分)
- パロー伝法寺店…(徒歩 15分)
- MEGAドン・キホーテ店…(徒歩 21分)

※図面と現況が相違する場合は現況優先とします。

設備・仕様

- インフラ
- 実用化住宅
- フルキッチン
- 手洗設備
- FLATフラットフロア
- 浴室乾燥機
- ペグハウス
- 3つ星
- サイディング仕立
- タタミ
- 床下収納

フラット35S(金利タイプA) 優良住宅取得支援制度 対象物件

当初10年間0.25%の金利優遇がご利用頂けます。

設計住宅性能評価書取得済 建設住宅性能評価書取得予定

住宅性能表示制度とは、構造の安定、火災時の安全、高齢者等への配慮など共通に定められた方法を用いて客観的に示し、第三者が住宅の性能についての評価をすることで、住宅取得者に対して住宅の性能に関する信頼性の高い情報を提供する仕組みです。

性能評価書において、8項目の最高等級取得

- 耐震等級(倒壊・損傷のしにくさ) 東京では震度6から震度7の1.5倍の地震にも耐えられる。
- 耐風等級 500年に一度発生する暴風の1.2倍に対しても倒壊しない。
- 劣化対策等級(構造躯体等) 概ね75年から90年もつ住宅。
- ホルムアルデヒド発染等級 居室の内装材からのホルムアルデヒドの放散量を少なくする対策。
- 維持管理対策等級 専用の給排水管及びガス管の維持管理(清掃・点検及び補修)を容易とするために必要な対策。
- 断熱性能等級/一次エネルギー消費量等級 断熱性能に加え、設備の性能や創エネルギーを評価します。

ハウスプラス 住宅瑕疵保険採用 (第三者による建物保険付保)

引渡し後10年間の保証を行います。残金決済時に以下の料金を別途申し受けます。ハウスプラスすまい保険の加入金として31,220円(税込)

ID S-VI型工法 スケルトンインフィル住宅

ベタ基礎に基礎バッキンを配し、壁倍率5倍の壁パネルを諸所に配した通気工法です。着工から完成までに第三者機関による計4回の検査を通過した物件のみ引渡しを行います。

期間限定カラーセレクト・オプション工事のご相談承ります!
A・B号棟は約19帖の広々LDKに、キッチンパントリー完備!
C・D号棟は全室南向きで日当たり良好!五条小学校・天神中学校区内!



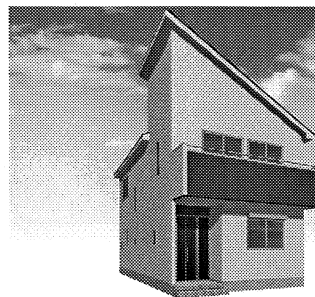
確かな安心は、確かな地盤から。

★★★★ 地盤品質 10年保証

地震に強い耐震等級“3”を取得

A号棟 4LDK

土地面積/120.85㎡(36.55坪)
建物面積/ 97.70㎡(29.54坪)
建築確認番号/確認サービス第KS121-0410-59433号



価格 **3,290**万円(税込)

約19.62帖の広々LDKにキッチンパントリー完備!

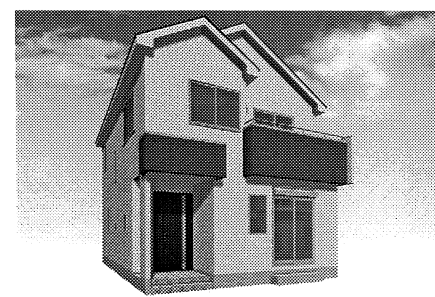
急な来客にも対応出来る車庫3台完備!



雨の日でも安心浴室乾燥機完備!

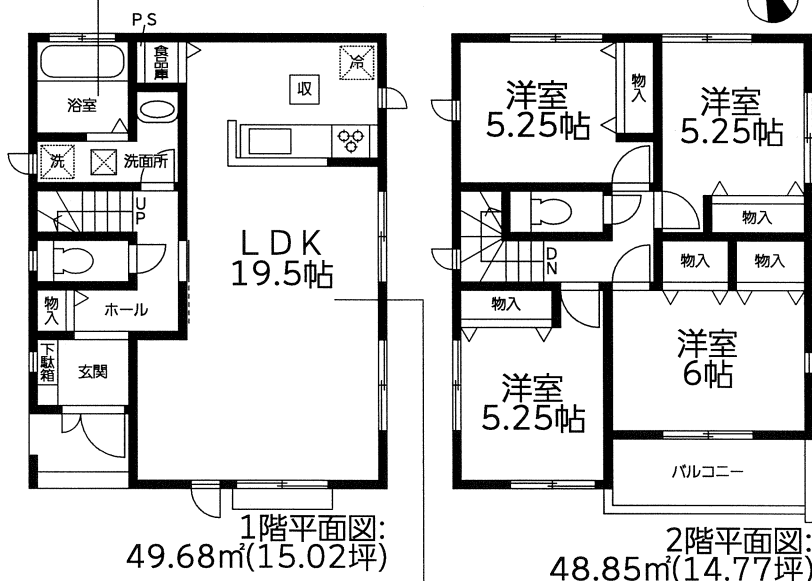
B号棟 4LDK

土地面積/126.55㎡(38.28坪)
建物面積/ 98.53㎡(29.79坪)
建築確認番号/確認サービス第KS121-0410-59434号



価格 **2,990**万円(税込)

雨の日でも安心浴室乾燥機完備!



約19.5帖の広々LDKにキッチンパントリー完備!

※図面と現況が異なる場合は、現況を優先させていただきます。



Art Home
宅地建物取引業保証協会会員

株式会社

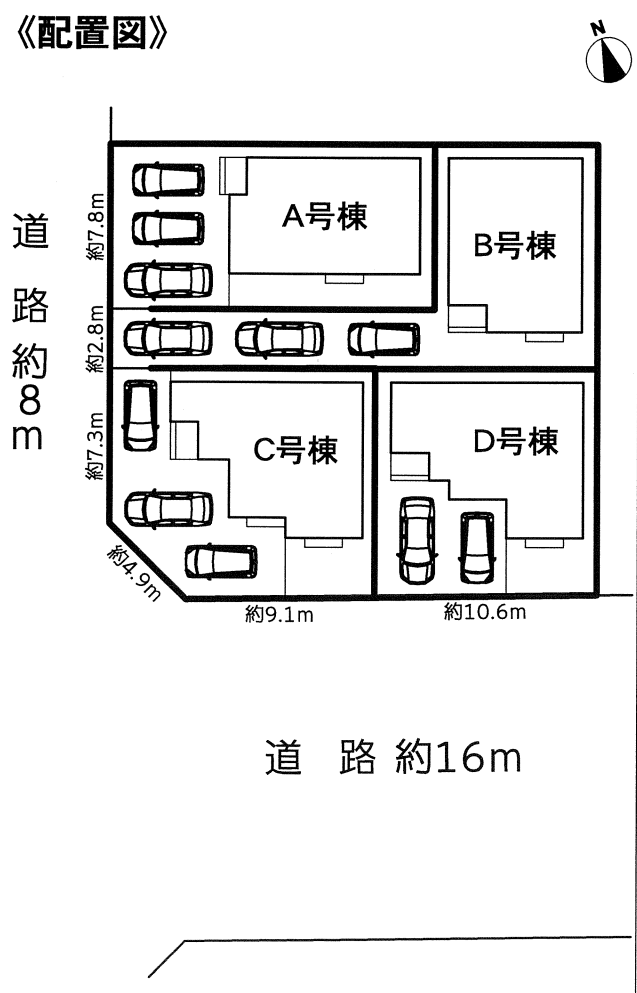
アートホーム

愛知県知事 (3) 第 21153 号
名古屋市千種区千種 3-21-16

052-735-8555

FAX : 052735-3313 E-mail : office@a-home.co.jp

取引形態
媒介

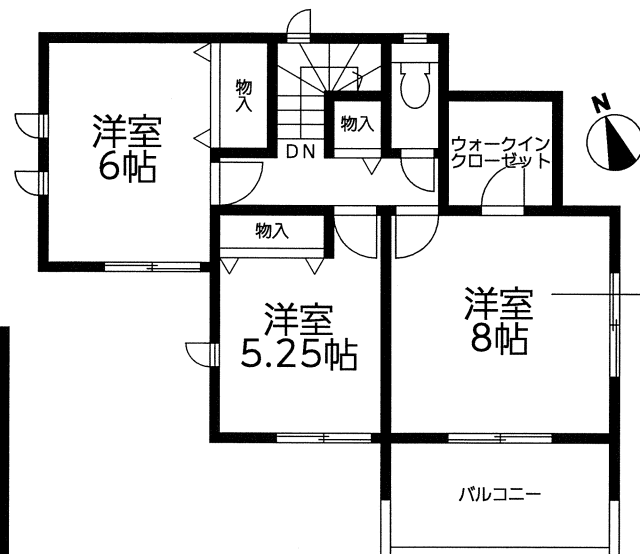


C号棟

土地面積/130.29㎡(39.41坪)
 建物面積/ 97.71㎡(29.55坪)
 建築確認番号/確認サービス
 第KS121-0410-59435号



価格 **3,390**万円 (税込)
4LDK



2階平面図:46.37㎡(14.02坪)



1階平面図:51.34㎡(15.53坪)

和室と合わせて約20.5帖の広々LDK!
急な来客にも対応出来る車庫3台完備!

全室南向きで日照り良好!

ウォークインクローゼットも完備!
 大きなベッドもおける約8帖の広々洋室に

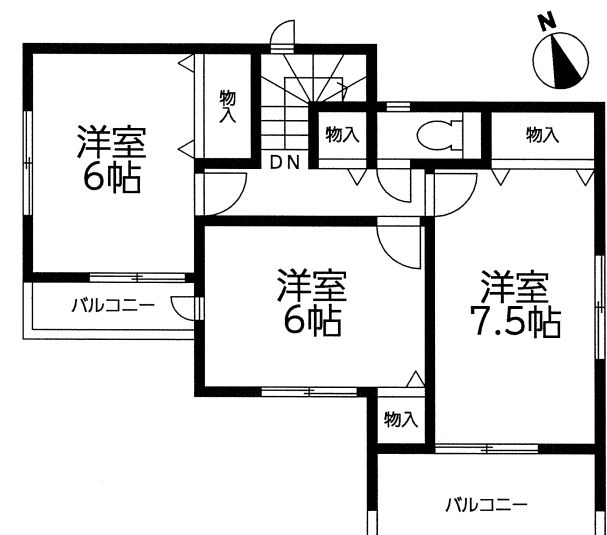
専用庭完備!
 お子様と遊べる

D号棟

土地面積/113.37㎡(34.29坪)
 建物面積/ 96.05㎡(29.05坪)
 建築確認番号/確認サービス
 第KS121-0410-59436号



価格 **3,290**万円 (税込)
4LDK



2階平面図:44.71㎡(13.52坪)



1階平面図:51.34㎡(15.53坪)

和室と合わせて約20.5帖の広々LDK!

雨の日でも安心浴室乾燥機完備!

全室南向きで日照り良好!