

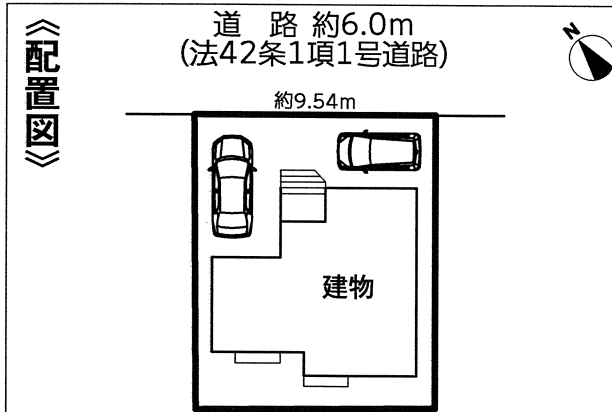
東海市 富木島町伏見



新築分譲住宅 地震に強い安心な家

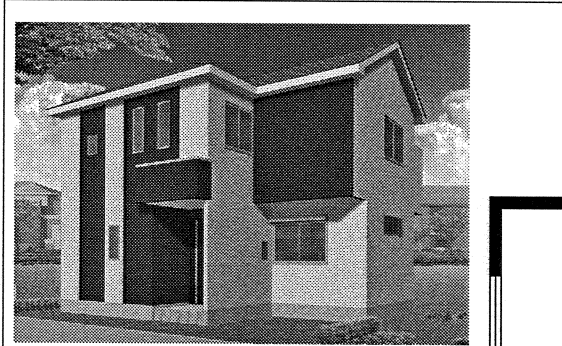
- 所在地：愛知県東海市富木島町伏見三丁目1番18
- 交通：名鉄常滑線「太田川」駅徒歩20分
東海市循環バス「伏見三丁目」停徒歩3分
- 建物構造・規模：木造ルーフィング葺サイディング貼2階建
- 土地権利：所有権 ●地目：宅地
- 都市計画：市街化区域
- 用途地域：第1種住居地域
- 建ぺい率：60% ●容積率：200%
- 他の法令上の制限：
- 築年月：令和3年9月末完成予定
- 駐車場：2台(車種限定)
- 現況：建築中 ●引渡日：相談
- 接道状況：北東側公道幅員約6.0m
- 設備：中部電力・公営水道・都市ガス・公共下水
- 備考：網戸・カーテン・照明・TVアンテナ等は、オプションとなります。

※図面と現況が相違する場合は現況優先とします。



設備仕様

- モニター付インターホン
- 浴室乾燥機
- 全館フロアリング
- 電子付戸
- FLATフラットフロア
- 浴室乾燥
- ペアガラス
- 3つ星断熱
- サイディング仕上
- システムキッチン
- 上下収納



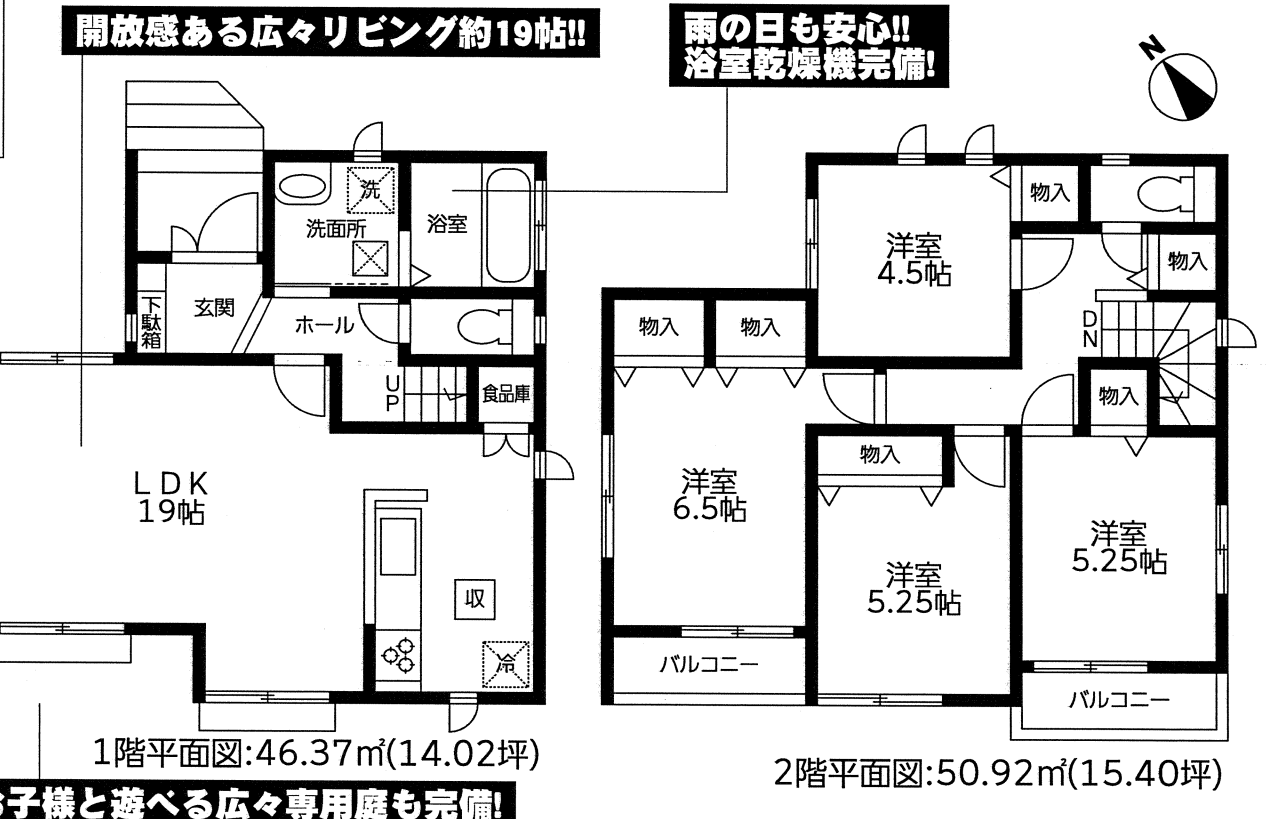
ライフインフォメーション

名鉄常滑線「太田川」駅 20分
 東海市循環バス「伏見三丁目」停 3分
 船島小学校 5分
 富木島中学校 11分
 マリーアグランマ保育園 8分
 雨尾幼稚園 16分
 富木島保育園 11分
 ヤマナカ東海店 10分
 にぎわい市場マルス太田川店 22分
 東海市役所 13分
 サンドラッグ富木島店 4分

期間限定!!カラーセレクト・オプション工事のご相談承ります!
 通学便利な船島小学校徒歩5分!富木島中学校徒歩11分!富木島保育園やマリーアグランマ保育園も徒歩圏内!
 開放感ある広々リビング約19帖!!お子様と遊べる広々専用庭も完備!

1号棟 4LDK 土地面積/約109.13㎡(約33.01坪)
 建物面積/ 97.29㎡(29.42坪)
 建築確認番号/確認サービス
 第KS121-0410-00061号

価格 **3,280** (税込) 万円



開放感ある広々リビング約19帖!!

雨の日も安心!!
浴室乾燥機完備!

お子様と遊べる広々専用庭も完備!

確かな安心は、確かな地盤から。

JAPAN HOME SHIELD
 地盤品質 **10年保証**

地震に強い耐震等級“3”を取得

フラット35S(金利タイプA) 優良住宅取得支援制度 対象物件
 当初10年間0.25%の金利優遇がご利用頂けます。

設計住宅性能評価書取得済 建設住宅性能評価書取得予定
 住宅性能表示制度とは、構造の安定、火災時の安全、高齢者等への配慮など共通に定められた方法を用いて客観的に示し、第三者が住宅の性能についての評価をすることで、住宅取得者に対して住宅の性能に関する信頼性の高い情報を提供する仕組みです。

性能評価書において、6項目の最高等級取得

- 耐震等級(倒壊・損傷のしにくさ) 東京では震度6から震度7の1.5倍の地震にも耐えられる。
- 耐風等級 500年に一度発生する暴風の1.2倍に対しても倒壊しない。
- 劣化対策等級(構造躯体等) 概ね75年から90年もつ住宅。
- ホルムアルデヒド発散等級 居室の内装材からのホルムアルデヒドの放散量を少なくする対策。
- 維持管理対策等級 専用の給排水管及びガス管の維持管理(清掃・点検及び補修)を容易とするために必要な対策。

IDS-VI型工法 スケルトンインフィル住宅
 ベタ基礎に基礎パッキンを配し、壁倍率5倍の軽ハネルを壁所に配した通気工法です。着工から完成までに第三者機関による計4回の検査を通過した物件のみ引渡しを行います。

愛知県知事(3)第21153号

Art Home 株式会社 **アートホーム** 名古屋千種区千種 3-21-16

052-735-8555 FAX: 052735-3313 E-mail: office@a-home.co.jp

取引形態 媒介

※図面と現況が異なる場合は、現況を優先させていただきます。