

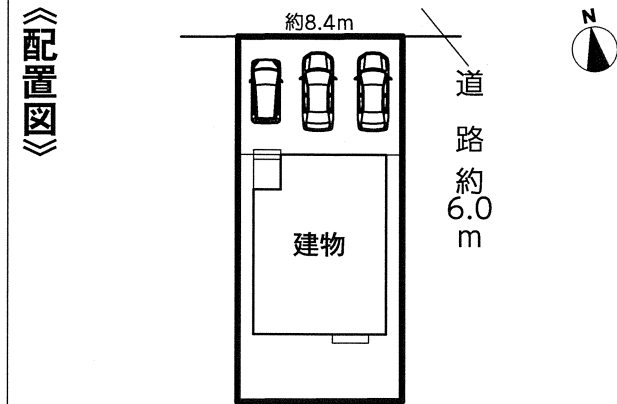
春日井市  
西本町

新築分譲住宅  
地震に強い安心な家



- 所在地：愛知県春日井市西本町三丁目223番2
- 交通：名鉄小牧線「味美」駅徒歩10分
- 建物構造・規模：
  - 土地権利：所有権
  - 地目：宅地
  - 都市計画：市街化区域
  - 用途地域：準工業地域
  - 建ぺい率：60%
  - 容積率：200%
  - 他の法令上の制限：準防火地域
- 築年月：令和3年12月下旬完成予定
- 駐車場：3台(車種限定)
- 現況：建築中
- 引渡日：相談
- 接道状況：北側公道幅員約6.0m
- 設備：中部電力・公営水道・都市ガス・公共下水
- 備考：網戸・カーテン・照明・TVアンテナ等は、オプションとなります。

※図面と現況が相違する場合は現況優先とします。



急なご来客に便利な駐車場3台可!



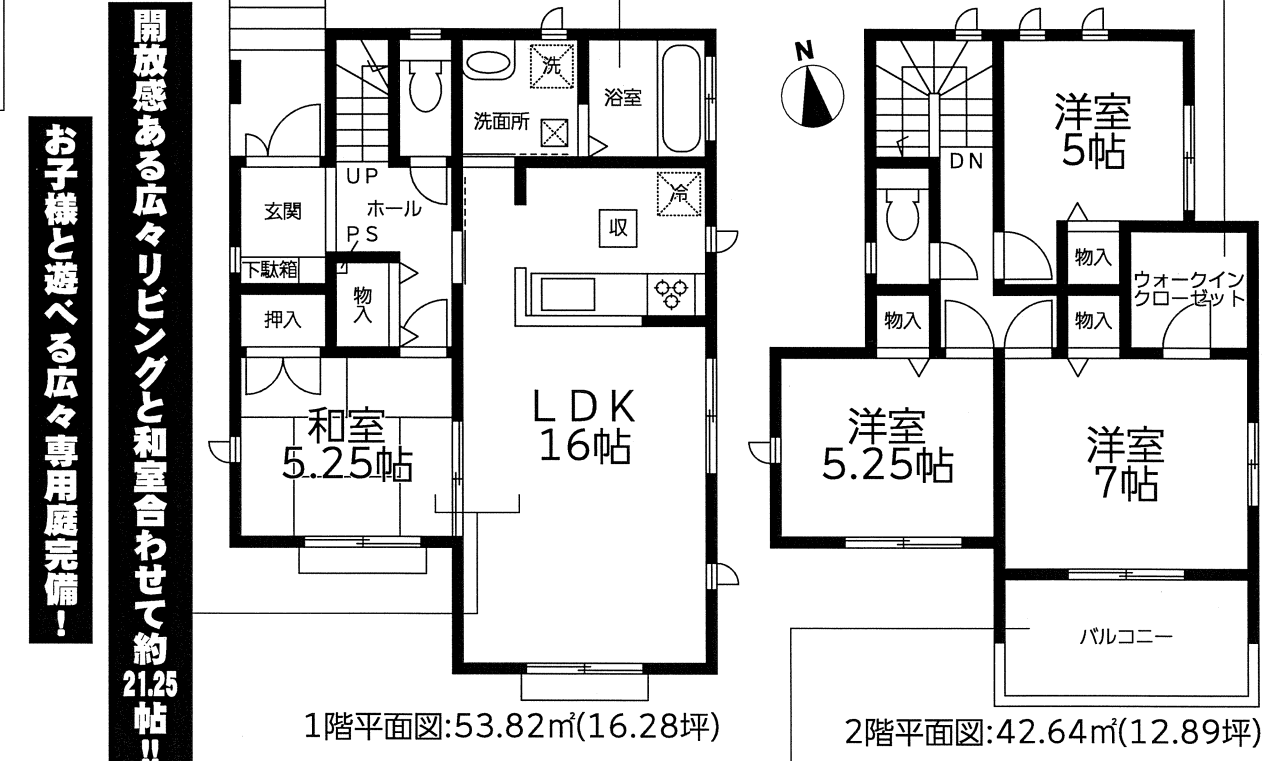
ライフインフォメーション

- 名鉄小牧線「味美」駅..... 徒歩10分
- 味美小学校..... 徒歩16分
- 味美中学校..... 徒歩5分
- 如意幼稚園..... 徒歩4分
- 白山保育園..... 徒歩13分
- エアポートウォーク名古屋..... 徒歩17分
- 西友豊山店..... 徒歩13分
- ナフコ不二屋さんライフ店..... 徒歩14分
- サンドラッグ豊山店..... 徒歩15分

期間限定!!カラーセレクト・オプション工事のご相談承ります!  
アクセス便利な名鉄小牧線「味美」駅徒歩10分!味美小学校・味美中学校区内!  
敷地広々約47坪開放感あるリビングと和室合わせて約21.25帖!!ウォークインクローゼットやルーバルコニー完備!

1号棟 土地面積/約156.93㎡(約47.47坪)  
建物面積/ 96.46㎡( 29.18坪)  
建築確認番号/確認サービス第KS121-0410-55571号 価格**3,480**(税込)万円

雨の日も安心!!浴室乾燥機完備!  
たっぷり収納出来る!  
ウォークインクローゼット完備!



開放感ある広々リビングと和室合わせて約21.25帖!!  
お子様と遊べる広々専用庭完備!



確かな安心は、確かな地盤から。  
★★★★★ 地盤品質 10年保証

洗たく物も安心!!ルーバルコニー!!

地震に強い耐震等級“3”を取得

設備仕様

- エアコン
- 実用化粧材
- フロアリング
- 壁紙
- フラットフロー
- 浴室乾燥機
- ペーパーケース
- シックハウス対策
- サイディング仕上
- タタキ
- 天井照明

フラット35S(金利タイプA) 優良住宅取得支援制度 対象物件  
当初10年間0.25%の金利優遇がご利用頂けます。

設計住宅性能評価書取得済 建設住宅性能評価書取得予定  
住宅性能表示制度とは、構造の安定、火災時の安全、高齢者等への配慮など共通に定められた方法を用いて客観的に示し、第三者が住宅の性能についての評価をすることで、住宅取得者に対して住宅の性能に関する信頼性の高い情報を提供する仕組みです。

性能評価書において、8項目の最高等級取得  
・耐震等級(倒壊・損傷のしにくさ) 東京では震度6から震度7の1.5倍の地震にも耐えられる。  
・耐風等級 500年に一度発生する暴風の1.2倍に対しても倒壊しない。  
・劣化対策等級(構造躯体等) 概ね75年から90年もつ住宅。  
・ホルムアルデヒド発触等級 居室の内装材からのホルムアルデヒドの放散量を少なくする対策。  
・維持管理対策等級 専用の給排水管及びガス管の維持管理(清掃・点検及び補修)を容易とするために必要な対策。  
・断熱性能等級/一次エネルギー消費量等級 断熱性能に加え、設備の性能や創エネルギーを評価します。

ハウスプラス 住宅瑕疵保険採用 (第三者による建物保険付保)  
引渡し後10年間の保証を行います。さらに5年、10年目に有償点検を行うと、さらに10年間、売主による保証が受けられます。

IDS-VI型工法 スケルトンインフィル住宅  
ベタ基礎に基礎バッキングを配し、壁倍率5倍の壁パネルを諸所に配した通気工法です。着工から完成までに第三者機関による計4回の検査を通過した物件のみ引渡しを行います。



Art Home  
宅地建物取引業保証協会会員

愛知県知事(3)第21153号  
株式会社 アートホーム  
名古屋千種区千種3-21-16

052-735-8555  
FAX: 052735-3313 E-mail: office@a-home.co.jp

取引形態 媒介

※図面と現況が異なる場合は、現況を優先させていただきます。