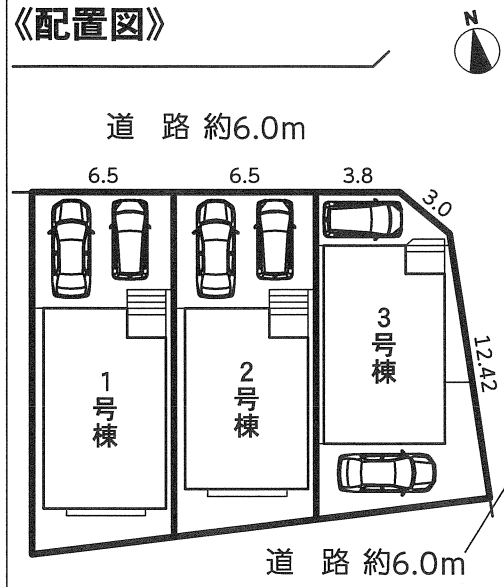


千種区  
新西2期



新築分譲住宅  
地震に強い安心な家

- 所在地：愛知県名古屋市千種区新西一丁目506番
  - 交通：地下鉄名城線「茶屋ヶ坂」駅徒歩25分  
名鉄瀬戸線「小幡」駅徒歩28分  
市バス「香流橋東」停徒歩3分
  - 建物構造・規模：木造サイディング貼ルーフینگ葺2階建
  - 土地権利：所有権
  - 地目：宅地
  - 都市計画：市街化区域
  - 用途地域：第1種住居地域
  - 建ぺい率：60%
  - 容積率：200%
  - 他の法上の線：緑化地域・31m高度地区
  - 防火指定：準防火地域
  - 築年月：令和3年6月末完成予定
  - 駐車場：2台
  - 現況：建築中
  - 引渡日：相談
  - 接道状況：北側幅員約6.0mの公道、東側幅員約6.0mの公道に接面
  - 設備：中部電力・公営水道・都市ガス・公共下水
  - 備考：網戸・カーテン・照明・TVアンテナ等は、オプションとなります。
- ※図面と現況が相違する場合は現況優先とします。



開放感ある  
広々リビングと  
畳コーナー合わせて  
約19帖!



1号棟は開放感ある広々リビングと畳コーナー合わせて約19帖!2号棟は開放感ある広々リビング約16帖!キッチンパントリー完備!  
3号棟は北東角地!!開放感ある広々リビング約20帖!千代田橋小学校・千種中学校区内!公園近くの全3棟!

1号棟  
4LDK

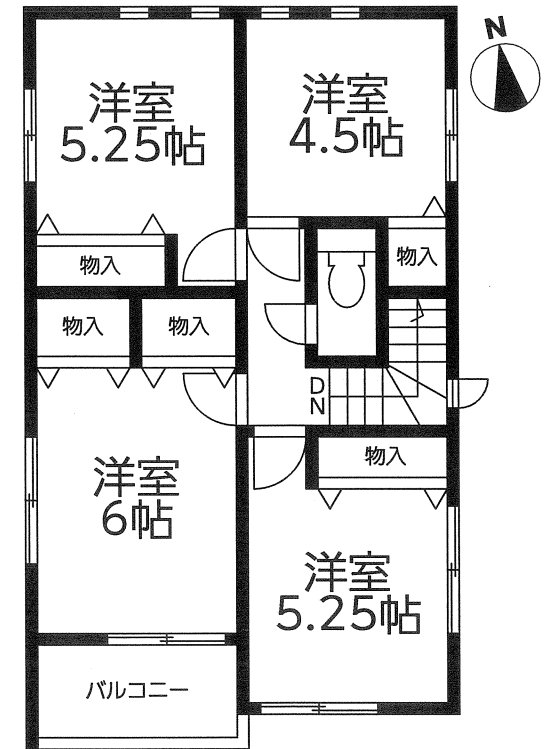
土地面積/106.97㎡(32.35坪)  
建物面積/ 94.40㎡(28.54坪)  
建築確認番号/KS121-0510-00078号

価格 **3,580** (税込) 万円

浴室乾燥機も完備!  
雨の日も安心!!



1階平面図:47.20㎡(14.27坪)



2階平面図:47.20㎡(14.27坪)



確かな安心は、確かな地盤から。

★★★★★  
地盤品質 10年保証

地震に強い耐震等級“3”を取得!!

設備・仕様

- エアコン
- 洗面化粧台
- フローリング
- 床下収納
- フラットフロア
- 浴室乾燥機
- ベアガラス
- シタパラス
- サイディング仕上
- シタタム
- 床下収納

フラット35S(金利タイプA)  
優良住宅取得支援制度  
対象物件  
当初10年間0.25%の金利優遇がご利用頂けます。

設計住宅性能評価書取得済  
建設住宅性能評価書取得予定  
住宅性能表示制度とは、構造の安定、火災時の安全、高齢者等への配慮など共通に定められた方法を用いて客観的に示し、第三者が住宅の性能についての評価をすることで、住宅取得者に対して住宅の性能に関する信頼性の高い情報を提供する仕組みです。

性能評価書において、6項目の最高等級取得

- ・耐震等級(倒壊・損傷のしにくさ) 東京では震度6から震度7の1.5倍の地震にも耐えられる。
- ・耐風等級 50年に一度発生する暴風の1.2倍に対しても倒壊しない。
- ・劣化対策等級(構造躯体等) 概ね75年から90年もつ住宅。
- ・ホルムアルデヒド発露等級 居室の内装材からのホルムアルデヒドの放散量を少なくする対策。
- ・維持管理対策等級 専用の給排水管及びガス管の維持管理(清掃・点検及び補修)を容易とするために必要な対策。

IDS-VI型工法  
スケルトンインフィル住宅  
ベタ基礎に基礎パッキンを配し、壁倍率5倍の壁パネルを諸所に配した通気工法です。増工から完成までに第三者機関による計4回の検査を通過した物件のみ引渡しを行います。



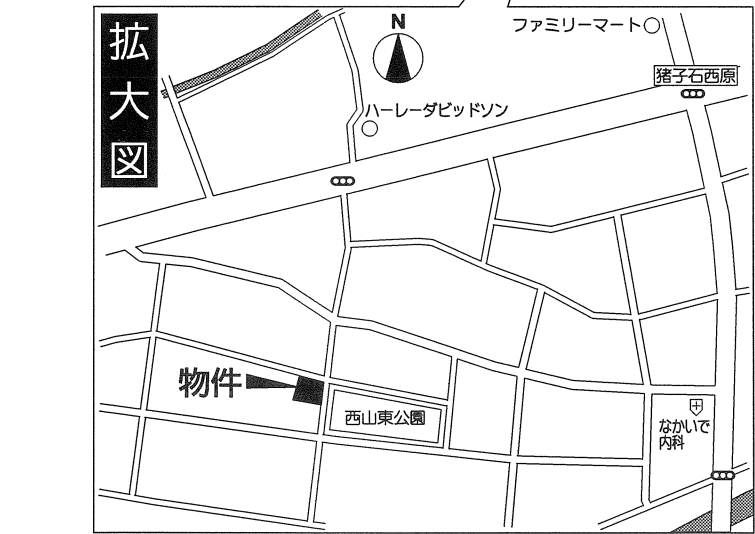
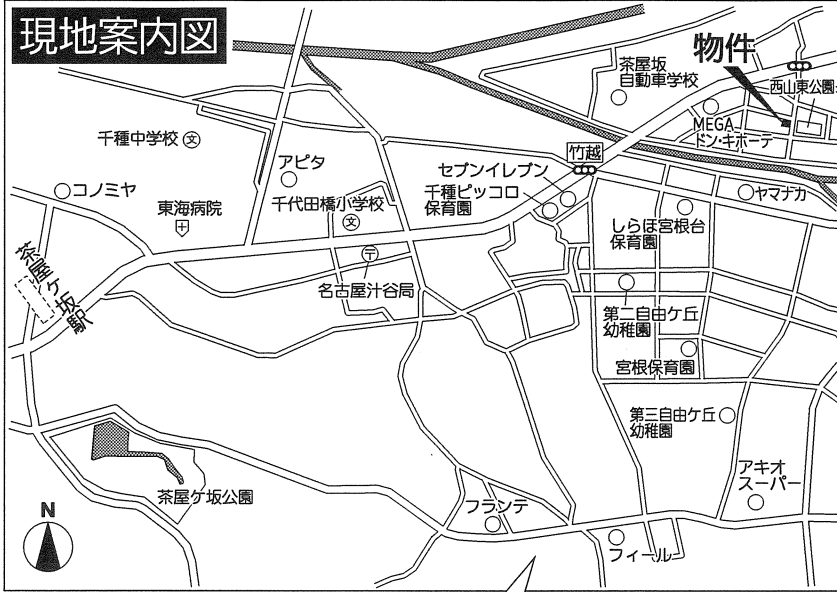
Art Home  
宅地建物取引業保証協会会員

愛知県知事 (3) 第 21153 号  
株式会社 アートホーム  
名古屋市千種区千種 3-21-16

052-735-8555  
FAX : 052735-3313 E-mail : office@a-home.co.jp

取引形態  
媒介

※図面と現況が異なる場合は、現況を優先させていただきます。



- ライフィンプォーション**
- 地下鉄名城線「茶屋ヶ坂」駅... 2,100m(徒歩25分)
  - 名鉄瀬戸線「小幡」駅... 2,400m(徒歩28分)
  - 市バス「香流橋東」停... 200m(徒歩 3分)
  - 千代田橋小学校... 1,200m(徒歩15分)
  - 千種中学校... 1,600m(徒歩20分)
  - しらほ宮根台保育園... 550m(徒歩 6分)
  - リーゴ京命保育園... 550m(徒歩 6分)
  - 第二自由ヶ丘幼稚園... 850m(徒歩 9分)
  - MEGAドン・キホーテ千種香流店... 220m(徒歩 3分)
  - ヤマナカアスティ店... 350m(徒歩 3分)
  - 問屋スーパーサント名東店... 650m(徒歩 7分)
  - アピタ千代田橋店... 1,500m(徒歩18分)
  - 東海病院... 1,500m(徒歩18分)

**2号棟** 土地面積/101.83㎡(30.80坪)  
建物面積/ 86.94㎡(26.29坪)  
建築確認番号/KS121-0510-00079号

**4LDK** 価格**3,480**(税込)万円



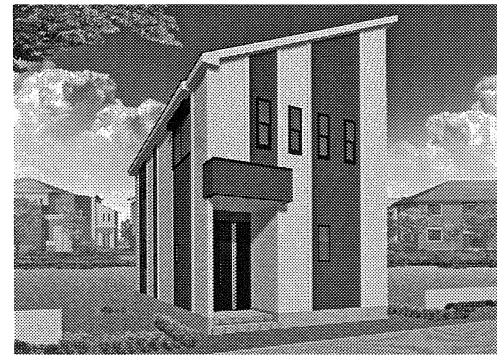
**雨の日も安心!!浴室乾燥機も完備!**



**開放感ある広々リビング約16帖!!  
キッチンパントリー完備!!  
リビング階段です!**

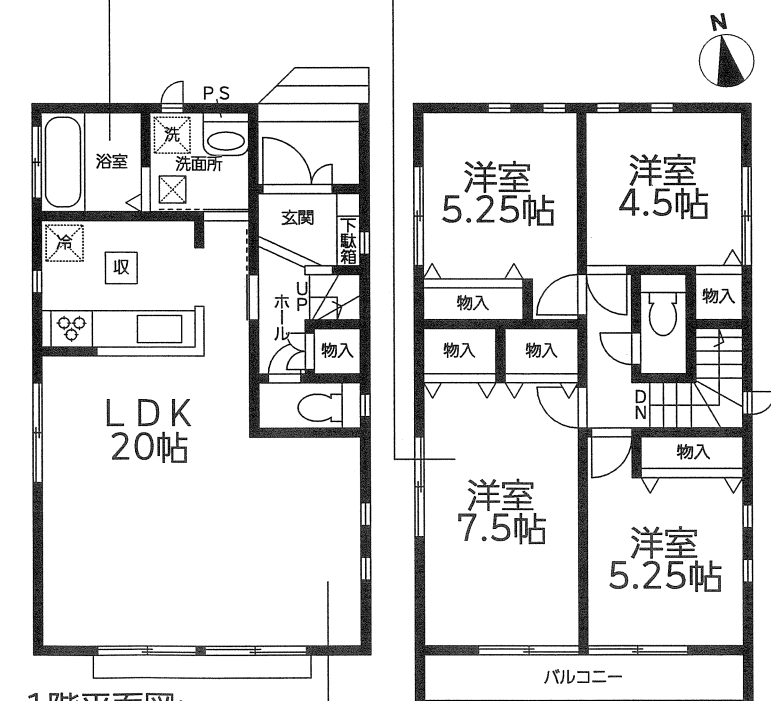
**3号棟** 土地面積/100.32㎡(30.34坪)  
建物面積/ 96.88㎡(29.29坪)  
建築確認番号/KS121-0510-00080号

**4LDK** 価格**3,780**(税込)万円



**雨の日も安心!!浴室乾燥機も完備!**

**広々洋室約7.5帖!!**



**北東角地で日当り良好!  
開放感ある広々リビング約20帖!!**