

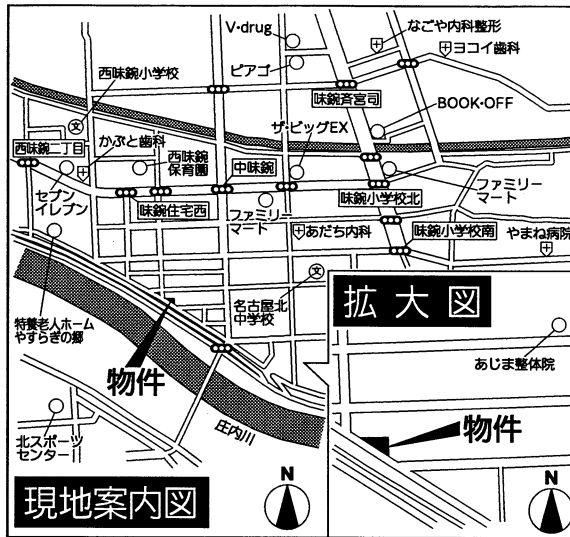
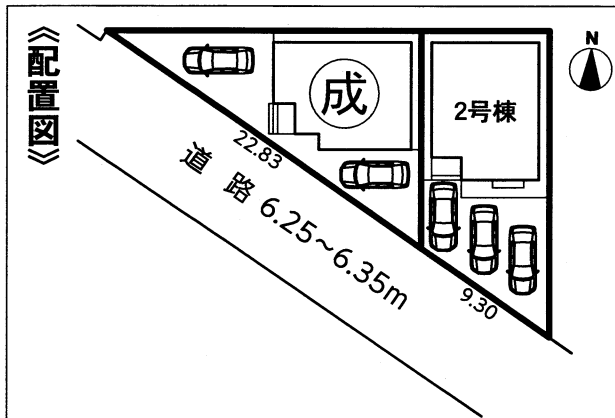
# 北区 西味鏡



## 新築分譲住宅 地震に強い安心な家

- 所在地：愛知県名古屋市北区西味鏡五丁目738
- 交通：名古屋市営バス「中味鏡」徒歩8分
- 建物構造・規模：木造ルーフィング葺2階建
- 土地権利：所有権 ●地目：宅地
- 都市計画：市街化区域
- 用途地域：第2種中高層住居専用地域
- 建ぺい率：60% ●容積率：200%
- 他の法上の制限：20m高度地区・緑化地域・河川法・準防火地域
- 築年月：2020年6月下旬完成予定
- 駐車場：3台(車種限定)
- 現況：建築中
- 引渡日：相談
- 接道状況：南西側の公道に接面
- 設備：中部電力・公営水道・都市ガス・公共下水
- 備考：網戸・カーテン・照明・TVアンテナ等は、オプションとなります。

※図面と現況が相違する場合は現況優先とします。

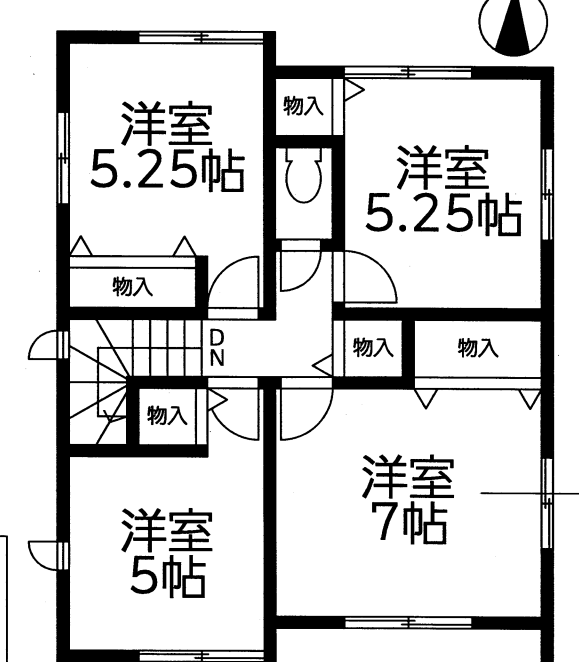
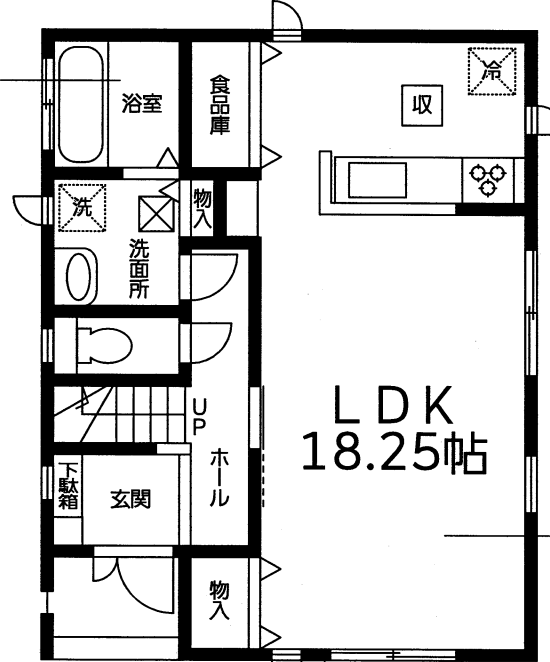


西味鏡小学校	11分
北中学校	6分
西味鏡保育園	8分
楠幼稚園	9分
スクルドエンジェル保育園・味鏡園	10分
名鉄小牧線「味鏡」駅	25分
バス「中味鏡」停	8分
※黒川駅まで15分	
ザビッグエクスプレス味鏡店	10分
B&Dドラッグストア味鏡店	10分
味鏡西公園	7分
名古屋味鏡郵便局	8分

**早くも1号棟成約御礼!最終1棟となりました!**  
 通学便利な西味鏡小学校・北中学校区内!西味鏡保育園や楠幼稚園も徒歩圏内!  
 南向き!開放感ある広々リビング約18.2帖!急なご来客に便利な駐車場3台可!

**2号棟 4LDK** 土地面積/119.40㎡(36.11坪)  
 建物面積/ 98.53㎡(29.79坪) 価格 **3,180**万円(税込)  
 建築確認番号/確認サービス第KS119-0510-03446号

雨の日でも安心!浴室乾燥機完備



1階平面図: 49.68㎡(15.02坪)  
 2階平面図: 48.85㎡(14.77坪)

**開放感ある広々リビング約18.25帖!!**  
**主寝室は広々7帖!!**

確かな安心は、確かな地盤から。  
**JAPAN HOME SHIELD** 10年保証 地震に強い耐震等級“3”を取得

**設備・仕様**

- モニター付
- 防音遮音
- 全面フローリング
- 手すり付
- フラットフロア
- 防音遮音
- ベタガラス
- シタハウス 防犯
- サイディング仕上
- システムキッチン
- 床下収納

**フラット35S(金利タイプA) 優良住宅取得支援制度 対象物件**  
 当初10年間0.25%の金利優遇がご利用頂けます。

**設計住宅性能評価書取得済 建設住宅性能評価書取得予定**  
 住宅性能表示制度とは、構造の安定、火災時の安全、高齢者等への配慮など共通に定められた方法を用いて客観的に示し、第三者が住宅の性能についての評価をすることで、住宅取得者に対して住宅の性能に関する信頼性の高い情報を提供する仕組みです。

性能評価書において、6項目の最高等級取得

- 耐震等級(倒壊・損傷のしにくさ) 東京では震度6から震度7の1.5倍の地震にも耐えられる。
- 耐風等級 500年に一度発生する暴風の1.2倍に対しても倒壊しない。
- 劣化対策等級(構造躯体等) 概ね75年から90年もの住宅。
- ホルムアルデヒド発散等級 居室の内装材からのホルムアルデヒドの放散量を少なくする対策。
- 維持管理対策等級 専用の給排水管及びガス管の維持管理(清掃・点検及び補修)を容易とするために必要な対策。

**IDS-VI型工法 スケルトンインフィル住宅**  
 ベタ基礎に基礎パッキンを配し、壁倍率5倍の壁パネルを諸所に配した通気工法です。着工から完成までに第三者機関による計4回の検査を通過した物件のみ引渡しを行います。