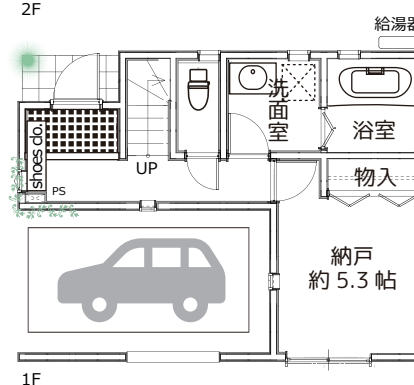
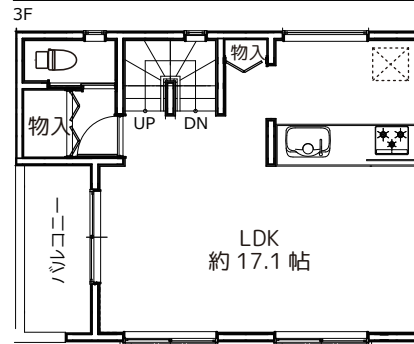
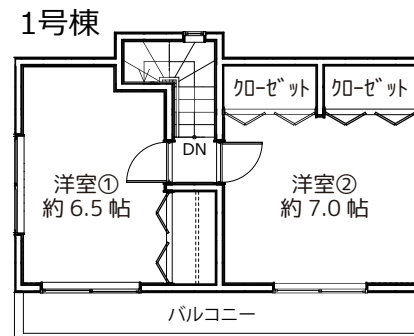
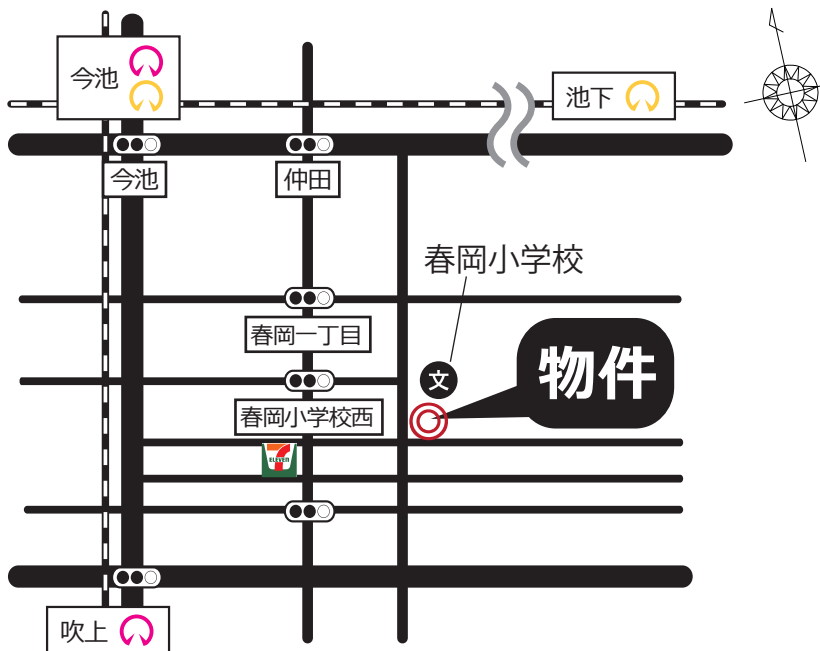
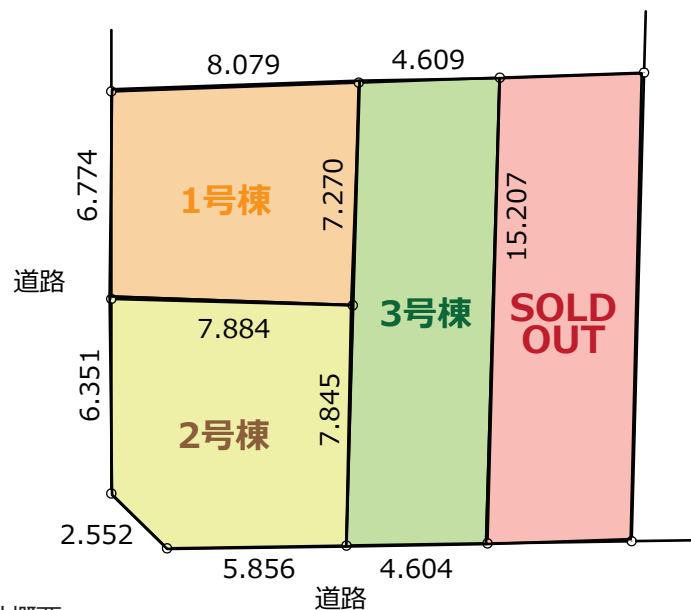


KIND ◆◆ 新築戸建	PRICE 1号棟 4080 万円 2号棟 4580 万円 3号棟 4480 万円	ACCESS 地下鉄東山線「池下」「今池」徒歩 10分 地下鉄桜通線「吹上」徒歩 12分	ADDRESS 千種区春岡 2丁目 509番 1号棟・2号棟・3号棟
-------------------------------	--	---	---

ミラスモシリーズ名古屋千種区春岡



1F 建築確認番号 確認サービス第 KS120-0420-50001号

物件概要

所在地：名古屋市千種区春岡 2丁目 509番 (住居表示：春岡 2丁目 5番 29号)
 土地権利：所有権
 土地面積：①56.00㎡ (16.94坪)②60.61㎡ (18.33坪)③69.72㎡ (21.09坪)
 地目：宅地
 地勢：平坦
 接面道路：公道
 接道方位・幅員：南側約 7.87m 西側約 6.05m
 建物構造・階数：木造・3階建て
 床面積：①37.53㎡ (1F) 38.88㎡ (2F) 29.97㎡ (3F)
 ②37.93㎡ (1F) 39.28㎡ (2F) 29.76㎡ (3F)
 ③30.78㎡ (1F) 34.02㎡ (2F) 27.33㎡ (3F)
 延床面積：①106.38㎡②106.97㎡③92.13㎡

建ぺい率：60%
 容積率：200%
 用途地域：第1種中高層住居
 都市計画：市街化区域
 高度地区：20m高度地区
 その他制限：①準防火地域②③指定なし
 施設：公共上下水道・都市ガス・電気
 引渡日：相談

2020年5月完成予定

春岡小学校
若水中学校

全国宅地建物取引業保証協会会員

※図面と現況が異なる場合は、現況を優先させていただきます。

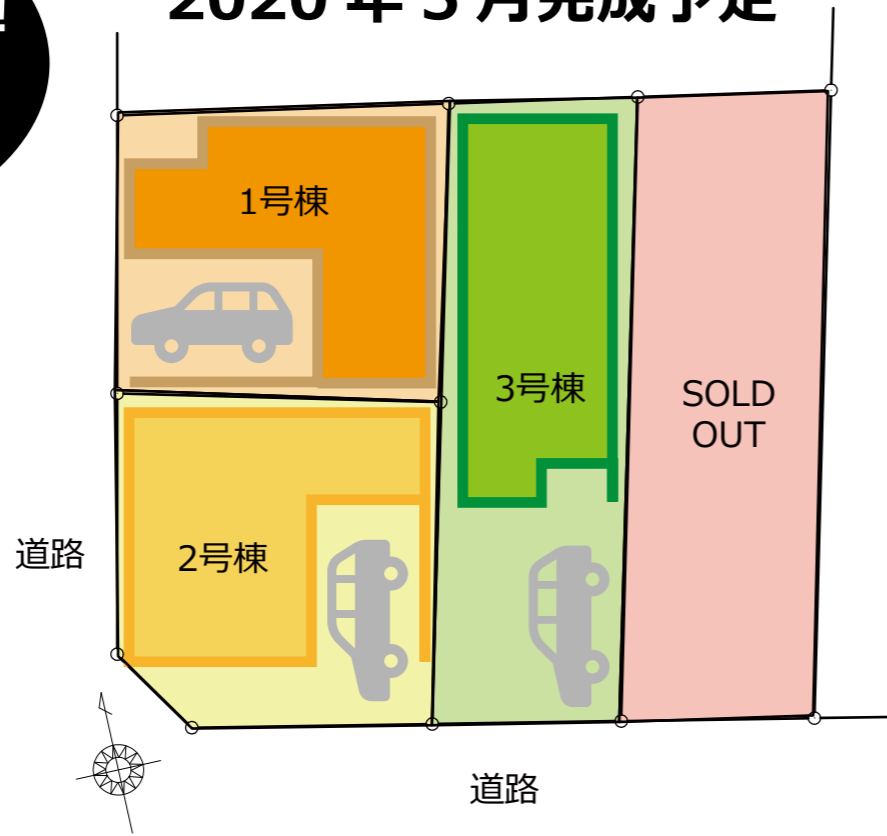
新築分譲住宅
ミラスモシリーズ名古屋千種区春岡

子育てにやさしい！
落ち着いた
住環境！！

3 駅利用可能！！
2020 年 5 月完成予定

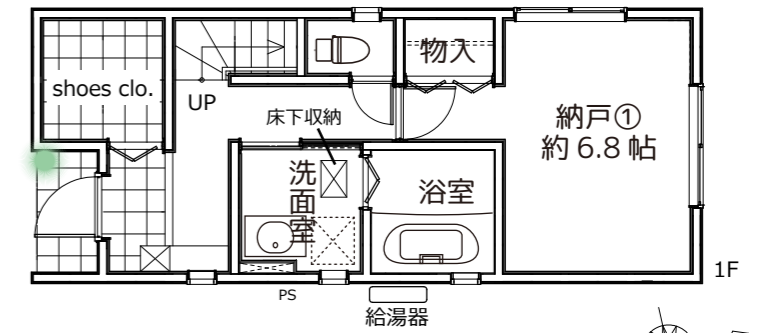
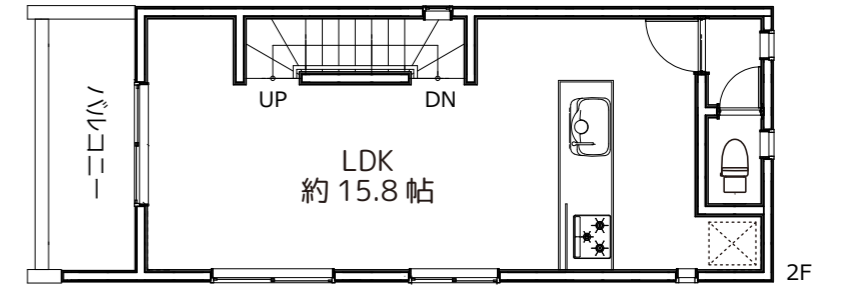
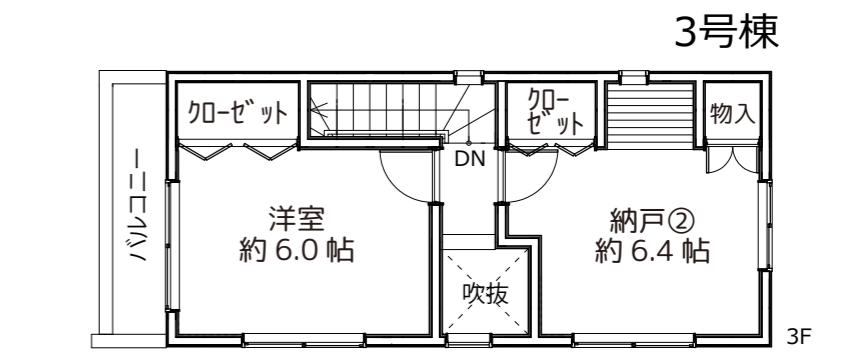
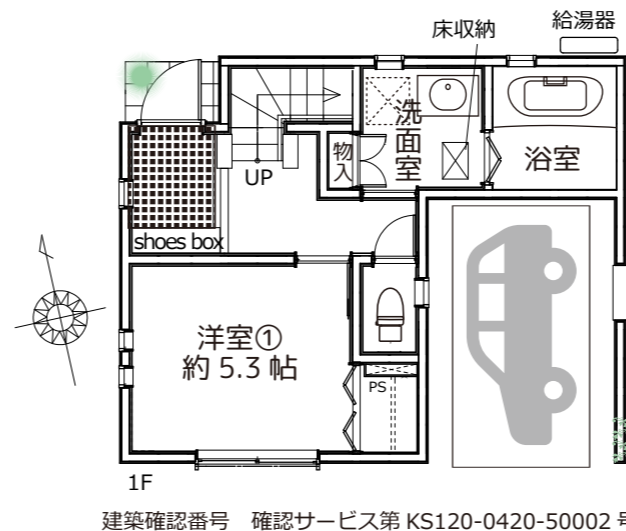
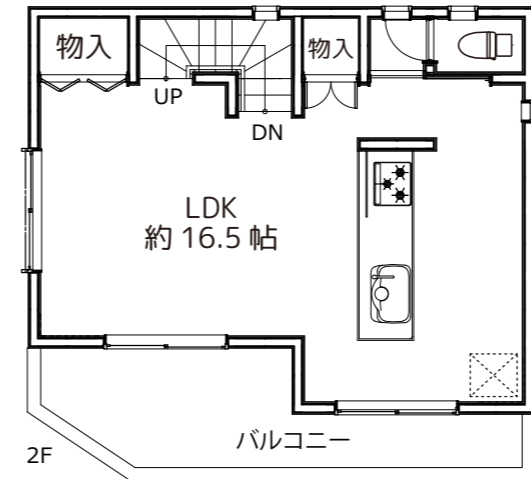
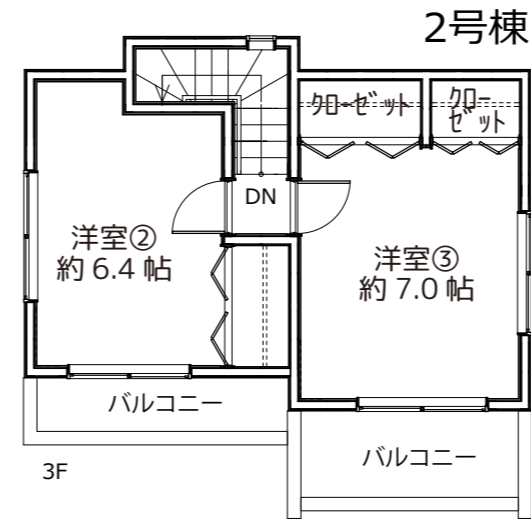
春岡小学校徒歩 1 分
春岡保育園徒歩 6 分
春岡公園徒歩 3 分

1 号棟 4080 万円
2 号棟 4580 万円
3 号棟 4480 万円



千種区春岡 2 丁目 509 番 1 号棟・2 号棟・3 号棟

地下鉄東山線「池下」「今池」徒歩 10 分
地下鉄桜通線「吹上」徒歩 12 分



Life information

春岡小学校	徒歩1分
若水中学校	徒歩19分
春岡保育園	徒歩6分
サンエース春岡 (スーパー)	徒歩3分
春岡郵便局	徒歩7分
吉田病院	徒歩2分
和田内科病院	徒歩9分
春岡公園	徒歩3分

愛知県知事 (3) 第 21153 号
Art Home 株式会社 アートホーム

名古屋市千種区千種 3-21-16
E-mail : office@a-home.co.jp

0120-997-051
TEL : 052-735-8555 FAX : 052-735-3313