

岩倉市
神野町2期



新築分譲住宅
地震に強い安心な家

- 所在地：愛知県岩倉市神野町郷浦40番、54番
- 交通：名鉄犬山線石仏駅徒歩5分(500m)
- 建物構造：木造サイディング貼2階建
- 土地権利：所有権 ●地目：宅地
- 都市計画：市街化区域 ●用途地域：準工業地域
- 建ぺい率：60% ●容積率：200%
- 法定上の線：法22条区域
- 築年月：令和2年5月下旬完成予定
- 駐車場：A-C-D号棟2台可(車種限定)、B号棟3台可(車種限定)
- 現況：建築中 ●引渡日：相談
- 接道状況：北側幅員約7.0mの公道、西側幅員約6.0mの公道、南側幅員約6.1mの公道に接面、法42条1項1号道路(北・南・西)
- 設備：中部電力・公営水道・都市ガス・浄化槽
- 備考：網戸・カーテン・照明・TVアンテナ等は、オプションとなります。

ライフィンプォーション

- 名鉄犬山線石仏駅.....500m(徒歩 5分)
- 五条川小学校.....110m(徒歩 1分)
- 岩倉中学校.....2,500m(徒歩 30分)
- 北部保育園.....650m(徒歩 7分)
- 岩倉幼稚園.....650m(徒歩 8分)
- ピアゴ八剣店.....1,100m(徒歩 13分)
- カネスエ八剣店.....1,500m(徒歩 18分)
- DCMカーマ岩倉店.....900m(徒歩 11分)
- スーパーマーケットパロ岩倉店...2,000m(徒歩 24分)

※図面と現況が相違する場合は現況優先とします。



フラット35S(金利タイプA)
優良住宅取得支援制度
対象物件
当初10年間0.25%の金利優遇がご利用頂けます。

設計住宅性能評価書取得済
建設住宅性能評価書取得予定
住宅性能表示制度とは、構造の安定、火災時の安全、高齢者等への配慮など共通に定められた方法を用いて客観的に示し、第三者が住宅の性能についての評価をすることで、住宅取得者に対して住宅の性能に関する信頼性の高い情報を提供する仕組みです。

性能評価書において、6項目の最高等級取得
・耐震等級(倒壊・損傷のしにくさ) 東京では震度6から震度7の1.5倍の地震にも耐えられる。
・耐風等級 500年に一度発生する暴風の1.2倍に対しても倒壊しない。
・劣化対策等級(構造躯体等) 概ね75年から90年もの住宅。
・ホルムアルデヒド発散等級 居室の内装材からのホルムアルデヒドの放散量を少なくする対策。
・維持管理対策等級 専用の給排水管及びガス管の維持管理(清掃・点検及び補修)を容易とするために必要な対策。

ハウスプラス 住宅瑕疵保険採用
HOUSE PLUS (第三者による建物保険付保)
引渡し後10年間の保証を行います。さらに5年、10年目に有償点検を行うと、さらに10年間、売主による保証が受けられます。

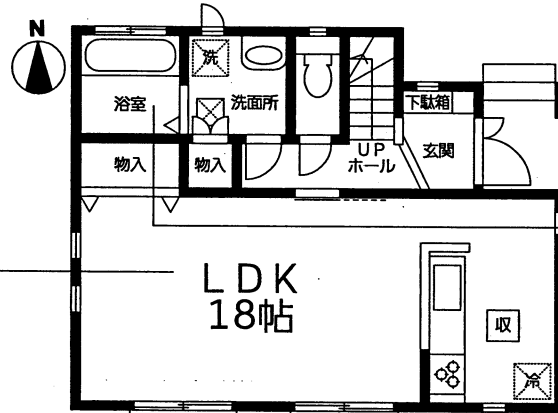
IDS-VI型工法 スケルトンインフィル住宅
ベタ基礎に基礎パッキンを配し、壁倍率5倍の壁パネルを隙所に配した通気工法です。着工から完成までに第三者機関による計4回の検査を通過した物件のみ引渡しを行います。

通学便利な五条川小学校徒歩1分!岩倉中学校区内北部保育園や岩倉北幼稚園も徒歩圏内!
アクセス便利な名鉄犬山線石仏駅徒歩5分南向き・南西角地・北西角地の全4棟B号棟は駐車場も3台可!

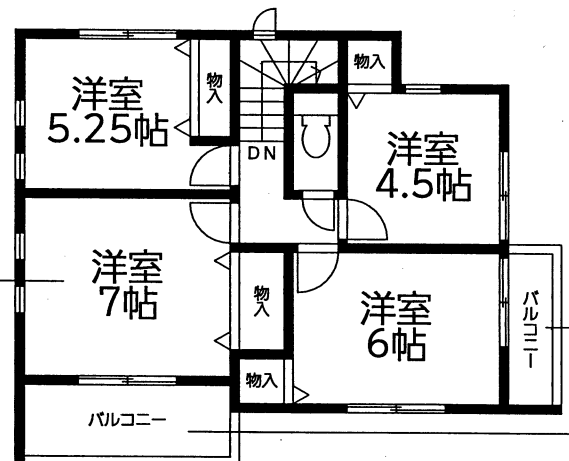
A号棟 4LDK

価格 **3,280** (税込) 万円

土地面積/114.46㎡(34.62坪)
建物面積/ 96.05㎡(29.04坪)
建築確認番号/
確認サービス第KS
119-0510-03459号



1階平面図:47.20㎡(14.27坪)



2階平面図:48.85㎡(14.77坪)

北約18西角帖地!南側開放感ある広々リビング

広々洋室約7帖!

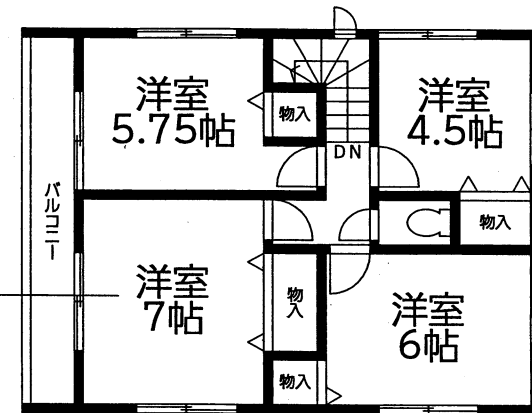
浴室乾燥機完備!!
雨の日も安心!!

2つのバルコニーを完備!

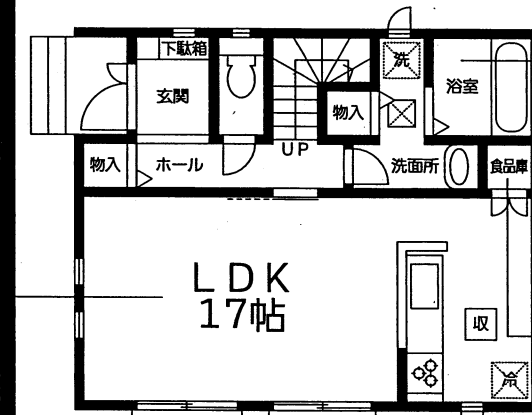
B号棟 4LDK

価格 **3,180** (税込) 万円

土地面積/124.86㎡(37.77坪)
建物面積/ 96.88㎡(29.30坪)
建築確認番号/
確認サービス第KS
119-0510-03460号



2階平面図:49.27㎡(14.90坪)



1階平面図:47.61㎡(14.40坪)

広々寝室約7帖!

キッチンパントリー完備!
リビング約17帖!
開放感ある広々

雨の日も安心!!浴室乾燥機完備!!

食品庫

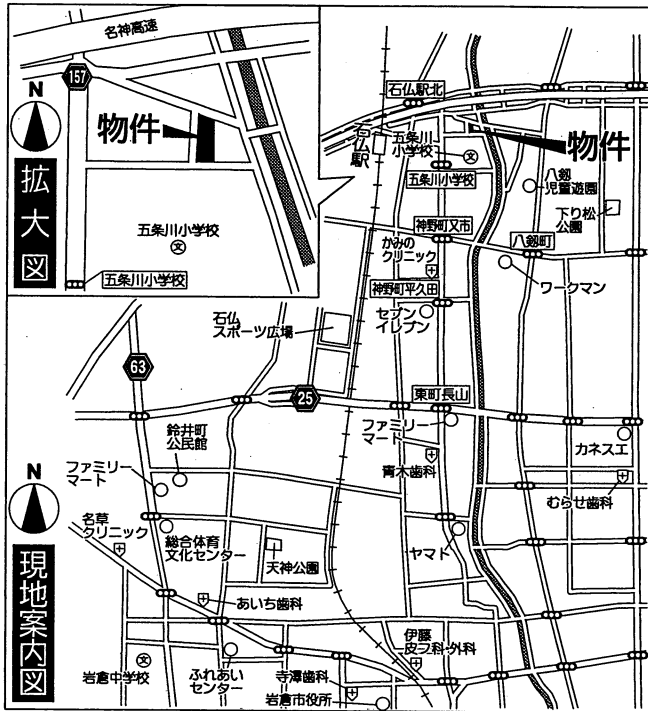


愛知県知事 (3) 第21153号
株式会社 アートホーム
名古屋市千種区千種 3-21-16

052-735-8555
FAX : 052-735-3313 E-mail : office@a-home.co.jp

取引形態
媒介

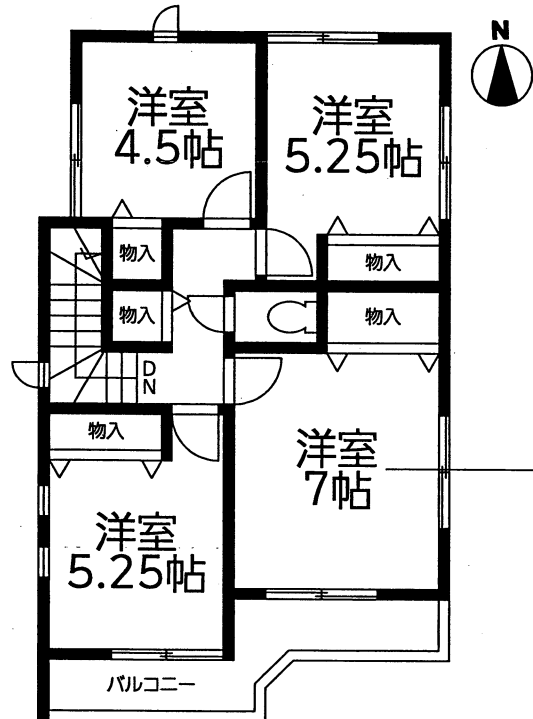
※図面と現況が異なる場合は、現況を優先させていただきます。



C号棟 土地面積/107.80m²(32.60坪)
建物面積/ 97.29m²(29.42坪)
建築確認番号/
確認サービス第KS119-0510-03461号

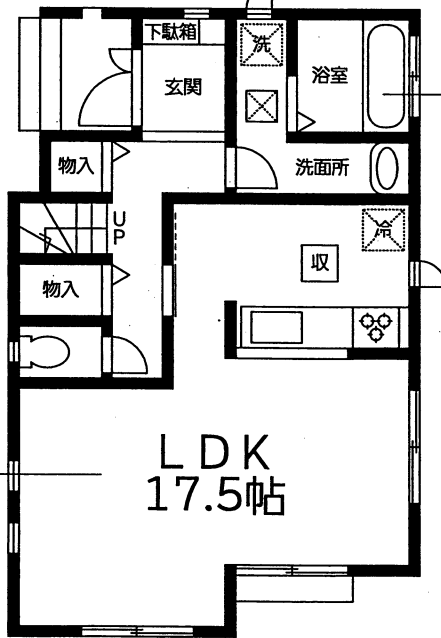
価格 **4LDK**
3,380 (税込) 万円

南西角地で日当たり良好！開放感ある広々リビング約17.5帖！



2階平面図:
49.68m²(15.02坪)

広々洋室約7.0帖!!



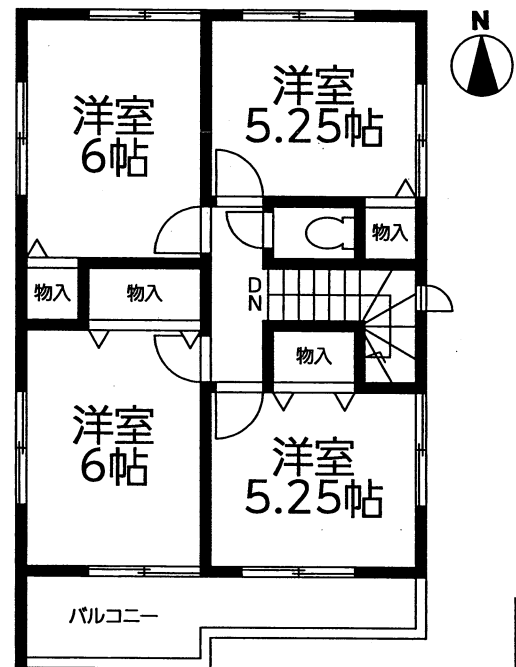
1階平面図:
47.61m²(14.40坪)

雨の日でも安心!!浴室乾燥機完備!!

D号棟 土地面積/111.30m²(33.66坪)
建物面積/ 97.71m²(29.55坪)
建築確認番号/
確認サービス第KS119-0510-03462号

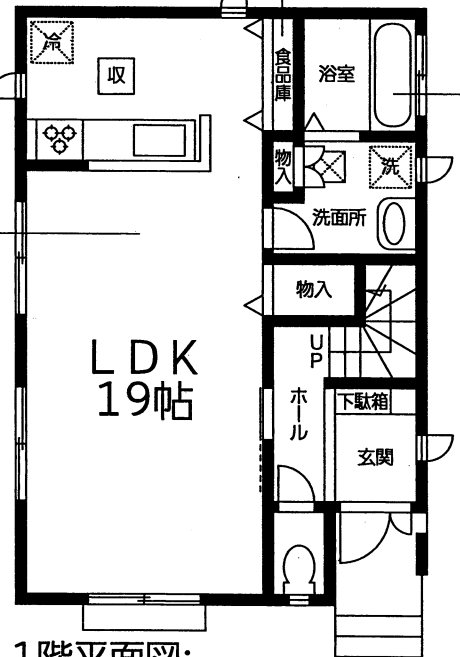
価格 **4LDK**
3,280 (税込) 万円

南向き！開放感ある広々リビング約19帖!!キッチンパントリーも完備!!



2階平面図:
48.44m²(14.65坪)

食品庫



1階平面図:
49.27m²(14.90坪)

雨の日も安心!!浴室乾燥機完備!!

