

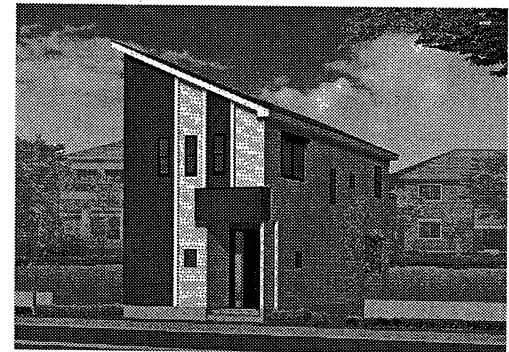
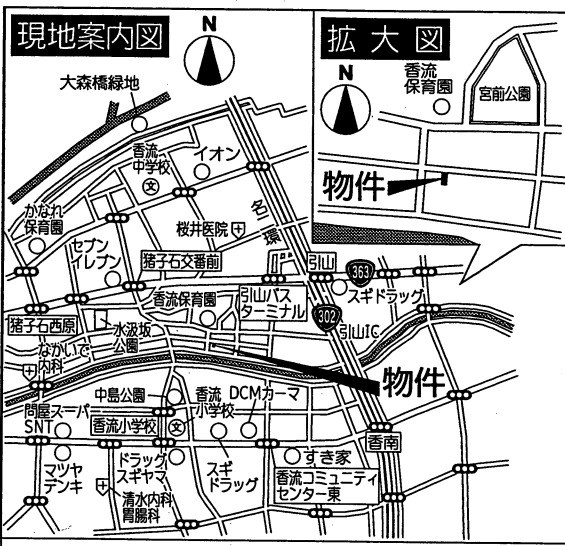
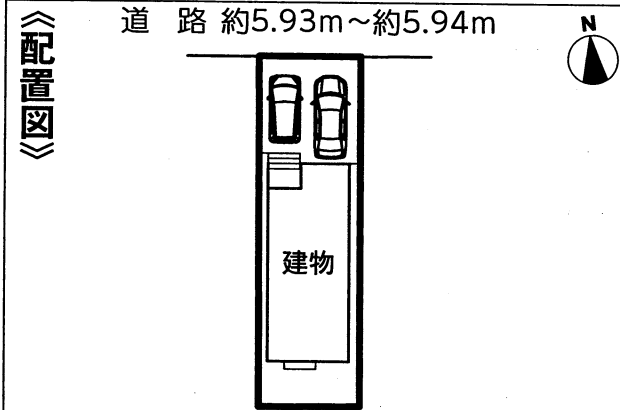
名東区  
神月町

新築分譲住宅  
地震に強い安心な家



- 所在地：愛知県名古屋市名東区神月町903番
- 交通：名鉄瀬戸線「小幡」駅徒歩33分(2,600m)  
「猪子石原」バス停徒歩6分(450m)
- 建物構造規模：木造ルーフィング葺2階建
- 土地権利：所有権 ●地目：宅地
- 都市計画：市街化区域
- 用途地域：第1種住居地域
- 建ぺい率：60% ●容積率：200%
- 他の法上の制限：準防火地域
- 築年月：2020年3月下旬完成予定
- 駐車場：2台(車種限定)
- 現況：建築中
- 引渡日：相談
- 接道状況：北側公道幅員約6.0m
- 設備：中部電力・公営水道・都市ガス・公共下水道
- 備考：網戸・カーテン・照明・TVアンテナ等は、オプションとなります。

※図面と現況が相違する場合は現況優先とします。

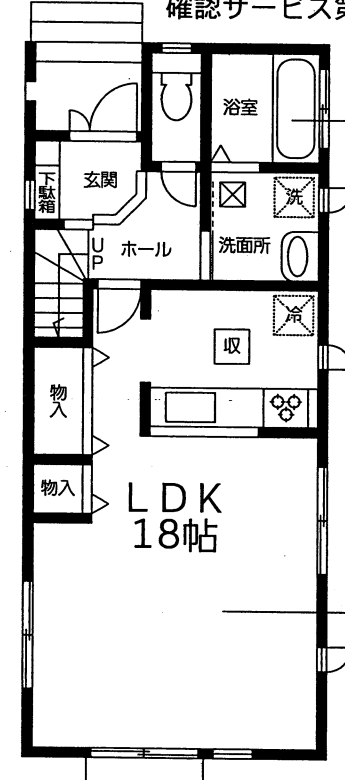


- 名鉄瀬戸線「小幡」駅.....2,600m(徒歩 33分)  
 バス「猪子石原」.....450m(徒歩 6分)  
 香流小学校.....450m(徒歩 6分)  
 香流中学校.....1,000m(徒歩 13分)  
 香流保育園.....76m(徒歩 1分)  
 問屋スーパーサント名東店.....800m(徒歩 10分)  
 DCMカーマ香流店.....600m(徒歩 7分)  
 イオン名古屋東店.....1,100m(徒歩 14分)  
 MEGAドン・キホーテ千種香流店...1,300m(徒歩 16分)  
 スギ薬局引山店.....600m(徒歩 8分)  
 博報会のこし病院.....600m(徒歩 8分)  
 宮前公園.....170m(徒歩 2分)

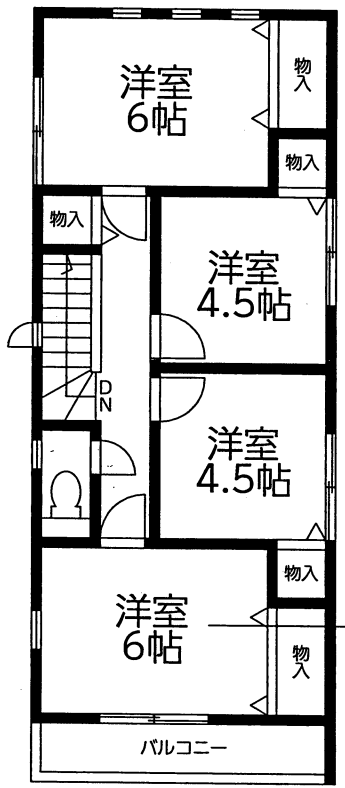
※期間限定!カラーセレクトオプション工事ご相談承ります  
 ※香流小学校・香流中学校区内!!広々リビング約18帖!!  
 ※生活に便利なスーパー・病院・保育園徒歩10分以内!多数。バス停猪子石原停徒歩6分

1号棟 4LDK 土地面積/109.41㎡(33.09坪)  
 建物面積/ 96.90㎡(29.31坪)  
 建築確認番号/  
 確認サービス第KS119-0510-02874号

価格 **3,480**万円 (税込)



1階平面図:  
47.21㎡(14.28坪)



2階平面図:  
49.69㎡(15.03坪)

お子様も遊べる広々専用庭完備

開放感あふれるリビング約18帖!!

雨の日でも安心!!浴室乾燥機完備

2階南側洋室約6帖の広々空間



確かな安心は、確かな地盤から。  
 ★★★★★ 地盤品質  
 10年保証

地震に強い耐震等級“3”を取得

- 設備・仕様
- モニターインターフォン
  - 液晶モニター
  - 全室フローリング
  - サッシ付
  - フラットフラット
  - 浴室乾燥機
  - ベアガス
  - 5つ星
  - サイドパッキング
  - システムキッチン
  - 換気扇

フラット35S(金利タイプA)  
 優良住宅取得支援制度  
 対象物件  
 当初10年間0.25%の金利優遇がご利用頂けます。

設計住宅性能評価書取得済  
 建設住宅性能評価書取得予定  
 住宅性能表示制度とは、構造の安定、火災時の安全、高齢者等への配慮など共通に定められた方法を用いて客観的に示し、第三者が住宅の性能についての評価をすることで、住宅取得者に対して住宅の性能に関する信頼性の高い情報を提供する仕組みです。

性能評価書において、6項目の最高等級取得  
 ・耐震等級(倒壊・損傷のしにくさ) 東京では震度6から震度7の1.5倍の地震にも耐えられる。  
 ・耐風等級 500年に一度発生する暴風の1.2倍に対しても倒壊しない。  
 ・劣化対策等級(構造躯体等) 概ね75年から90年ものつ住宅。  
 ・ホルムアルデヒド発散等級 居室の内装材からのホルムアルデヒドの放散量を少なくする対策。  
 ・維持管理対策等級 専用の給排水管及びガス管の維持管理(清掃・点検及び補修)を容易とするために必要な対策。

ハウスプラス  
 住宅瑕疵保険採用  
 (第三者による建物保険付保)  
 引渡し後10年間の保証を行います。さらに5年、10年目に有償点検を行うと、さらに10年間、売主による保証が受けられます。

IDS-VI型工法  
 スケルトンインフィル住宅  
 ベタ基礎に基礎パッキンを配し、壁倍率5倍の壁パネルを諸所に配した通気工法です。着工から完成までに第三者機関による計4回の検査を通過した物件のみ引渡しを行います。



愛知県知事 (3) 第21153号  
 株式会社 アートホーム  
 名古屋市千種区千種 3-21-16

052-735-8555  
 FAX : 052-735-3313 E-mail : office@a-home.co.jp

取引形態  
 媒介

※図面と現況が異なる場合は、現況を優先させていただきます。