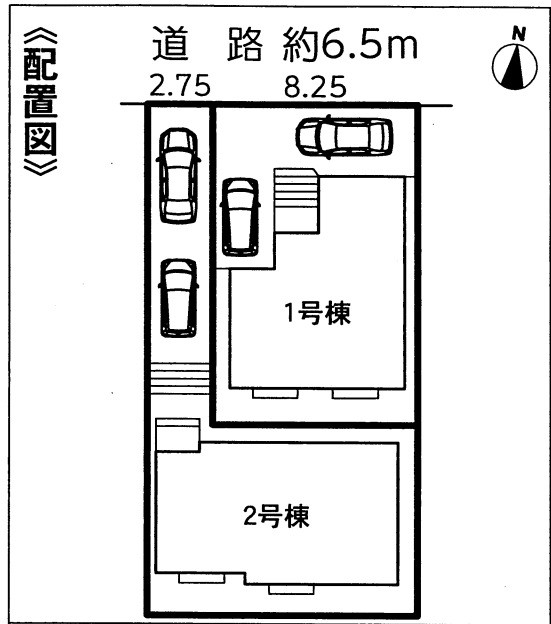


緑区  
**太子2期**  
新築分譲住宅  
地震に強い安心な家



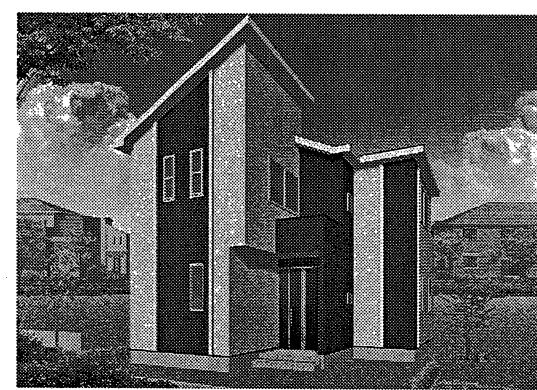
- 所在地：愛知県名古屋市緑区太子一丁目286番
- 交通：名鉄名古屋本線「有松」駅徒歩7分  
名鉄名古屋本線「中京競馬場前」駅徒歩9分
- 建物構造・規模：木造サイディング貼2階建
- 土地権利：所有権
- 地目：宅地
- 都市計画：市街化区域
- 用途地域：第1種低層住居専用地域
- 建ぺい率：50%
- 容積率：150%
- 他の法上の制限：10m高度地区・緑化地域・宅地造成工事規制区域
- 築年月：令和2年3月下旬完成予定
- 駐車場：2台(車種限定)
- 現況：建築中
- 引渡日：相談
- 接道状況：北側幅員約6.5mの公道に接面
- 設備：中部電力・公営水道・都市ガス・公共下水
- 備考：網戸・カーテン・照明・TVアンテナ等は、オプションとなります。

※図面と現況が相違する場合は現況優先とします。

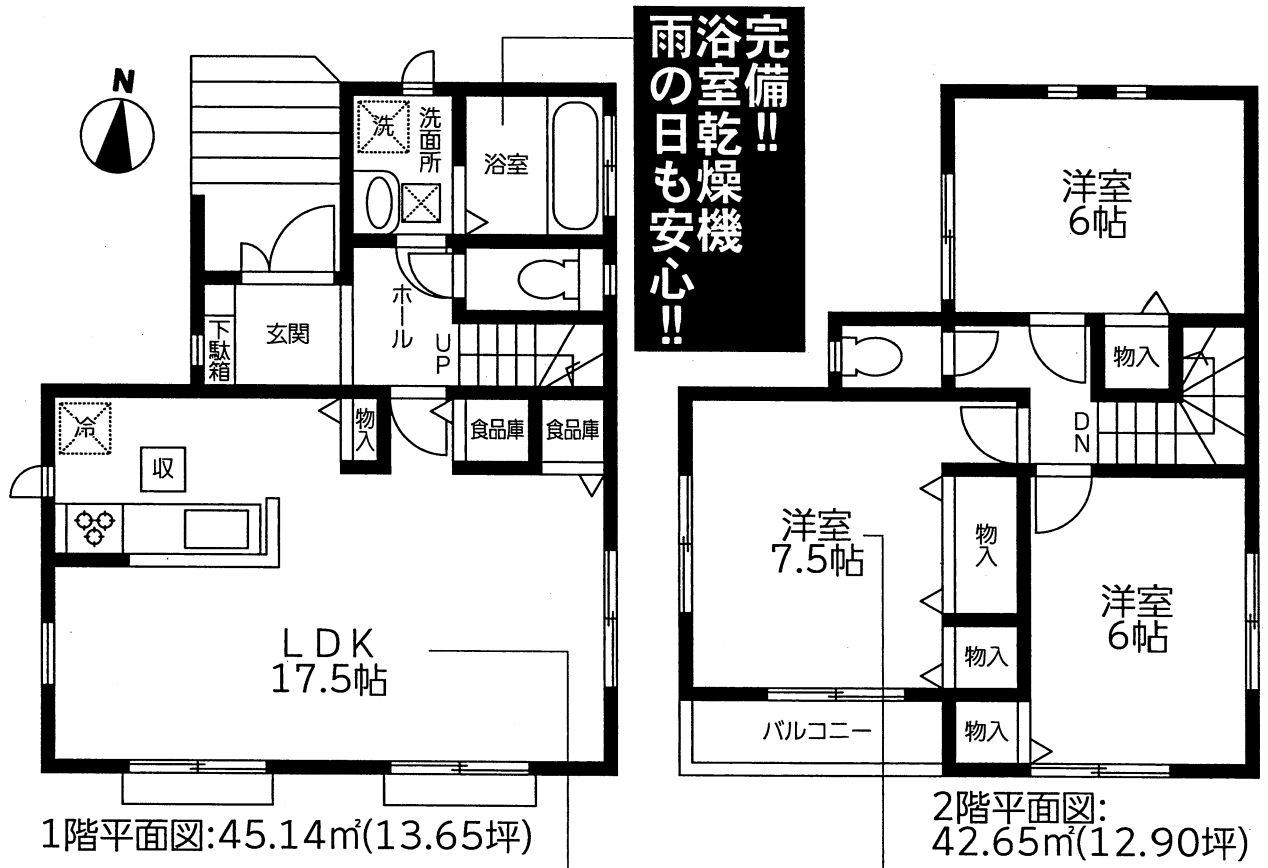


**1号棟** 3LDK  
土地面積/102.08㎡(30.87坪)  
建物面積/ 87.79㎡(26.55坪)  
建築確認番号/確認サービス  
第KS119-0510-02583号

価格 **3,780** (税込) 万円



2駅利用可!アクセス便利な名鉄名古屋本線「有松」駅徒歩7分!名鉄名古屋本線「中京競馬場前」駅徒歩9分!  
お子様を育むのに適した住環境!通学便利な太子小学校徒歩4分!東陵中学校徒歩11分!太子保育園や鳴海ヶ丘幼稚園も徒歩10分!



完備!!  
浴室乾燥機  
雨の日も安心!!

開放感ある広々リビング約17.5帖!!  
キッチンパントリーも完備!  
大きなベッドも置ける  
広々寝室約7.5帖

確かな安心は、確かな地盤から。  
JAPAN HOME SHIELD 地盤品質 10年保証  
地震に強い耐震等級“3”を取得

設備仕様

- モダンキッチン
- 洗面化粧台
- フローリング
- 玄関収納
- FRAT フラットフロア
- 浴室乾燥機
- ペアガラス
- ソファ
- エアコン
- 照明
- カーテン
- 網戸
- TVアンテナ

フラット35S(金利タイプA)  
優良住宅取得支援制度  
対象物件  
当初10年間0.25%の金利優遇がご利用頂けます。

設計住宅性能評価書取得済  
建設住宅性能評価書取得済  
住宅性能表示制度とは、構造の安定、火災時の安全、高齢者等への配慮など共通に定められた方法を用いて客観的に示し、第三者が住宅の性能についての評価をすることで、住宅取得者に対して住宅の性能に関する信頼性の高い情報を提供する仕組みです。

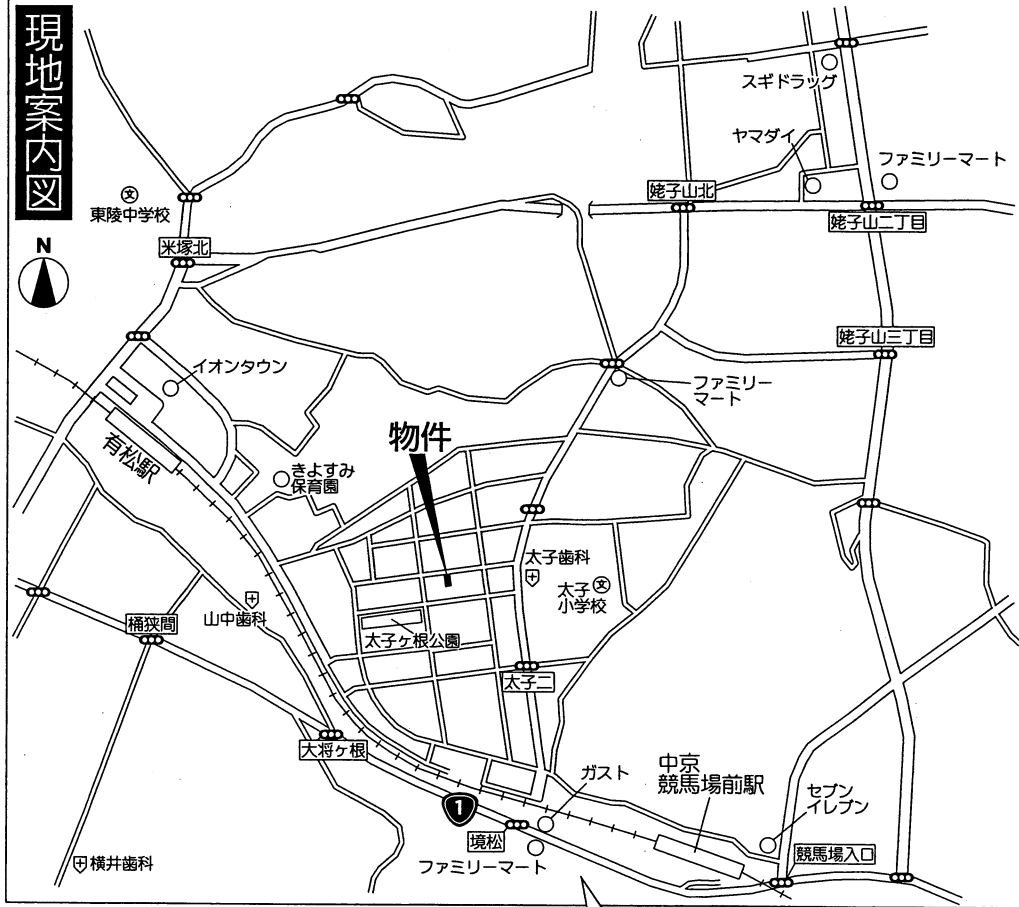
性能評価書において、6項目の最高等級取得  
・耐震等級(倒壊・損傷のしにくさ) 東京では震度6から震度7の1.5倍の地震にも耐えられる。  
・耐風等級 500年に一度発生する暴風の1.2倍に対しても倒壊しない。  
・劣化対策等級(構造躯体等) 概ね75年から90年もの住宅。  
・ホルムアルデヒド発散等級 居室の内装材からのホルムアルデヒドの放散量を少なくする対策。  
・維持管理対策等級 専用の給排水管及びガス管の維持管理(清掃・点検及び補修)を容易とするために必要な対策。

ハウスプラス  
住宅瑕疵保険採用  
(第三者による建物保険付保)  
引渡し後10年間の保証を行います。さらに5年、10年目に有償点検を行うと、さらに10年間、売主による保証が受けられます。

IDS-VI型工法  
スケルトンインフィル住宅  
ベタ基礎に基礎パッキンを配し、壁倍率5倍の壁パネルを積所に配した通気工法です。着工から完成までに第三者機関による計4回の検査を通過した物件のみ引渡しを行います。

愛知県知事(3)第21153号  
Art Home 株式会社 アートホーム 名古屋市中区千種 3-21-16  
052-735-8555 FAX: 052-735-3313 E-mail: office@a-home.co.jp  
取引形態 媒介

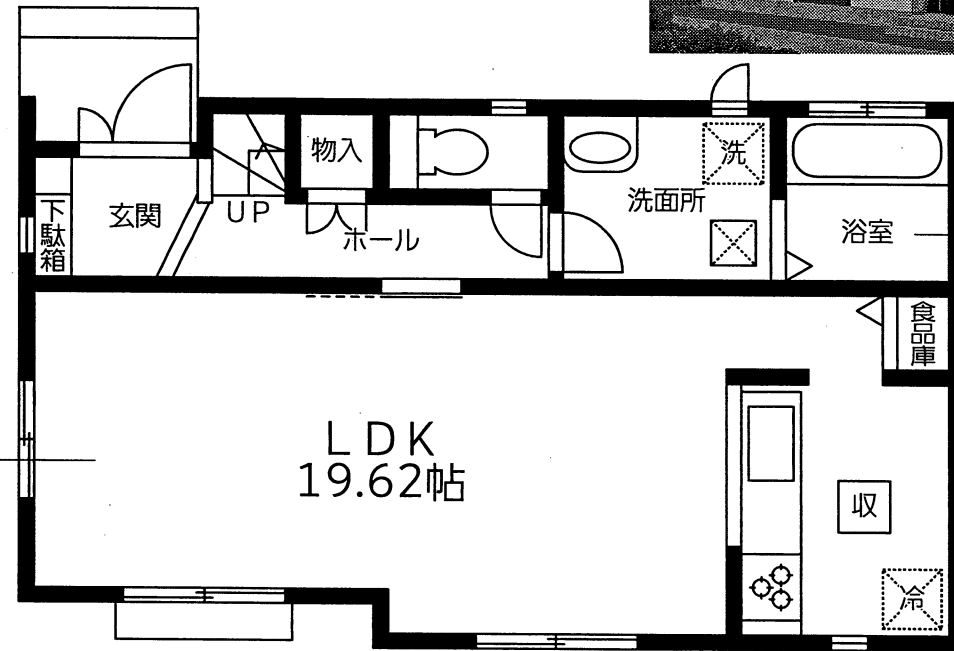
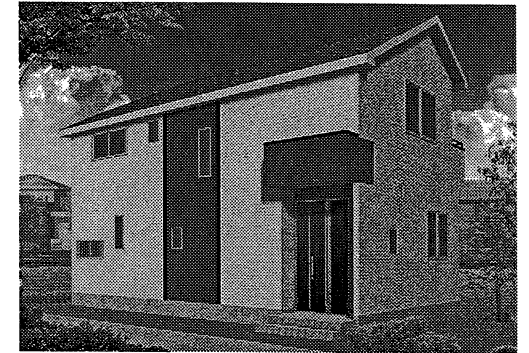
**現地案内図**



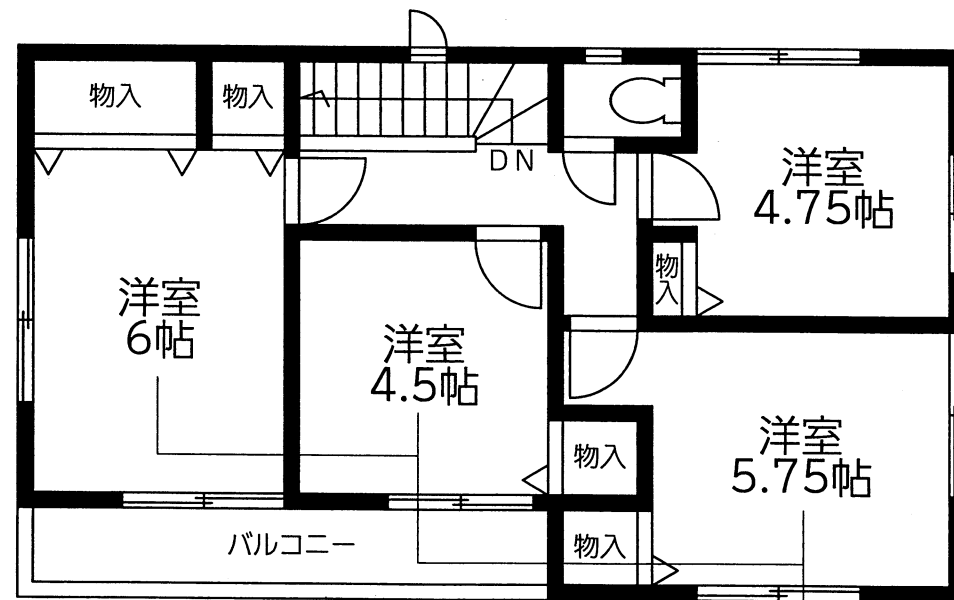
**2号棟** 土地面積/117.94㎡(35.67坪)  
 建物面積/ 96.90㎡(29.31坪)  
 建築確認番号/確認サービス第KS119-0510-02584号

**4LDK**

価格 **3,580** (税込) 万円



2階平面図:47.21㎡(14.28坪)



1階平面図:49.69㎡(15.03坪)

**キッチンパントリーも完備!**  
**開放感ある広々リビング約19.62帖!!**

**雨の日も安心!!浴室乾燥機完備!!**

**3つの洋室が南向きで日当たり良好!!**

**ライフインフォメーション**

- 名鉄名古屋本線「有松」駅..... 7分
- 名鉄名古屋本線「中京競馬場前」駅... 9分
- 太子小学校..... 4分
- 東陵中学校..... 11分
- 太子保育園..... 2分
- きよすみ保育園..... 6分
- 鳴海ヶ丘幼稚園..... 10分
- イオンタウン有松..... 8分
- フェルナ姥子山店..... 9分
- スーパーヤマダイうばこ店... 12分
- マックスバリュー有松駅前店... 8分

**拡大図**

