

港区  
**錦町**

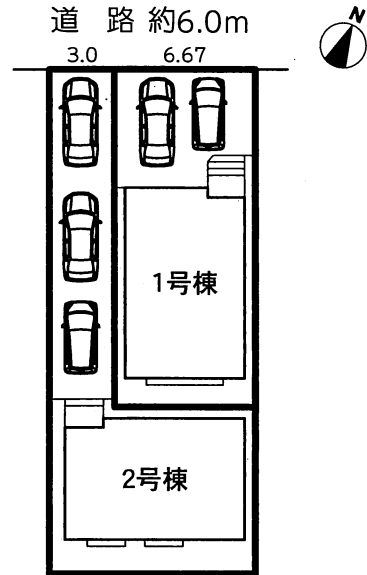
新築分譲住宅  
地震に強い安心な家



- 所在地：愛知県名古屋市港区錦町2107番
- 交通：名古屋臨海高速鉄道「稲永」駅徒歩10分
- 建物構造・規模：木造ルーフィング葺2階建
- 土地権利：所有権
- 地目：宅地
- 都市計画：市街化区域
- 用途地域：第1種住居地域
- 建ぺい率：60%
- 容積率：200%
- 他法社の線：31m高度地区・第2種臨海部防災区域・準防火地域
- 築年月：2019年6月下旬完成予定
- 駐車場：1号棟2台、2号棟3台(車種限定)
- 現況：建築中
- 引渡日：相談
- 接道状況：北側幅員約6.0mの公道に接面
- 設備：中部電力・公営水道・都市ガス・公共下水
- 備考：網戸・カーテン・照明・TVアンテナ等は、オプションとなります。

※図面と現況が相違する場合は現況優先とします。

《配置図》



**1号棟** 土地面積/104.40㎡(31.58坪)  
建物面積/ 91.10㎡(27.54坪)  
建築確認番号/確認サービス  
第KS119-0510-00047号

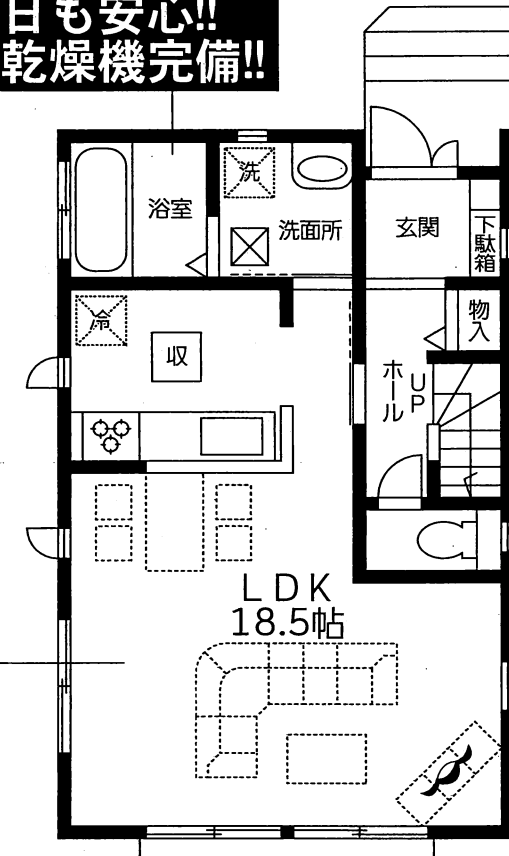
**4LDK** 価格 **2980** (税込) 万円



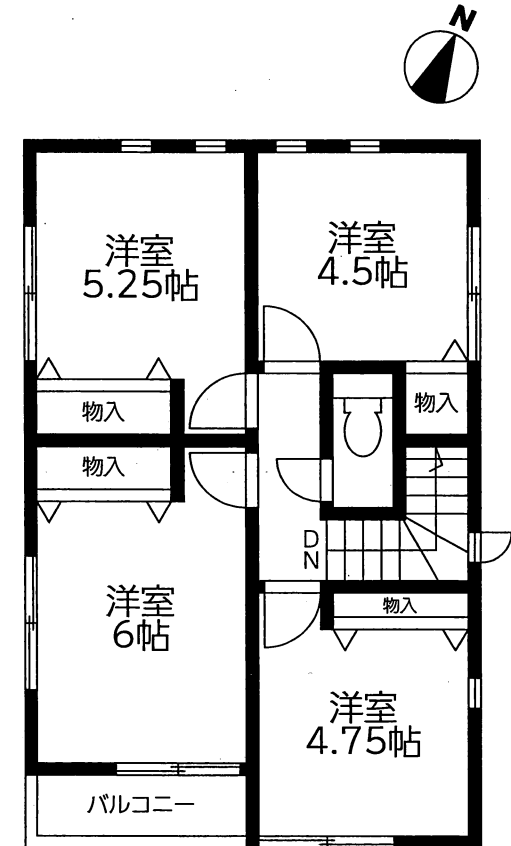
開放感ある広々リビング約18.5帖!!

※通学便利な稲永小学校徒歩6分!港南中学校徒歩6分!  
※名駅方面へアクセス便利なあおなみ線「稲永」駅徒歩10分!!

雨の日も安心!!  
浴室乾燥機完備!!



1階平面図:  
46.38㎡(14.02坪)



2階平面図:  
44.72㎡(13.52坪)



確かな安心は、確かな地盤から。

★★★★★  
地盤品質 10年保証

地震に強い耐震等級“3”を取得

設備仕様

- エアコン
- 電気化ガス
- フローリング
- 浴室乾燥機
- FLAT フラットフロア
- 防音遮音
- ベアガラス
- シンク割
- パイプアップ
- タタキ
- AT-04M

フラット35S(金利タイプA)  
優良住宅取得支援制度  
対象物件  
当初10年間0.25%の金利優遇がご利用頂けます。

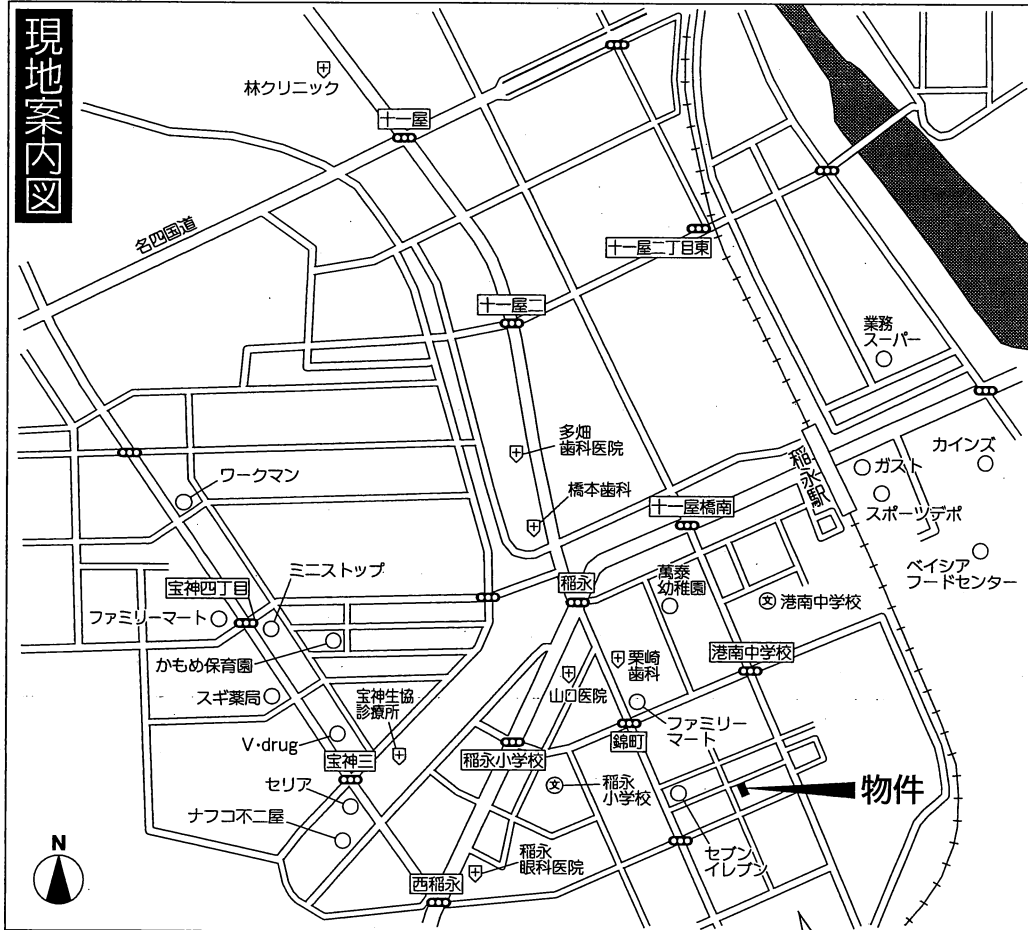
設計住宅性能評価書取得予定  
建設住宅性能評価書取得予定  
住宅性能表示制度とは、構造の安定、火災時の安全、高齢者等への配慮など共通に定められた方法を用いて客観的に示し、第三者が住宅の性能についての評価をすることで、住宅取得者に対して住宅の性能に関する信頼性の高い情報を提供する仕組みです。

性能評価書において、6項目の最高等級取得  
- 耐震等級(倒壊・損傷のしにくさ) 東京では震度6から震度7の1.5倍の地震にも耐えられる。  
- 耐風等級 500年に一度発生する暴風の1.2倍に対しても倒壊しない。  
- 劣化対策等級(構造躯体等) 概ね75年から90年もつ住宅。  
- ホルムアルデヒド発散等級 居室の内装材からのホルムアルデヒドの放散量を少なくする対策。  
- 維持管理対策等級 専用の給排水管及びガス管の維持管理(清掃・点検及び補修)を容易とするために必要な対策。

ハウスプラス  
住宅瑕疵保険採用  
第三者による建物保険付保  
引渡し後10年間の保証を行います。さらに5年、10年目に有償点検を行うと、さらに10年間、売主による保証が受けられます。

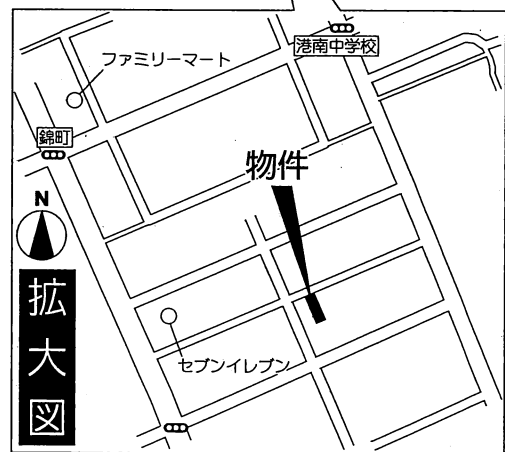
ID S-VI型工法  
スケルトンインフィル住宅  
ベタ基礎に基礎パッキンを配し、壁倍率5倍の壁パネルを諸所に配した通気工法です。着工から完成までに第三者機関による計4回の検査を通過した物件のみ引渡しを行います。

現地案内図



ライフインフォメーション

- 名古屋臨海高速鉄道「稲永」駅 …… 10分
- 稲永小学校 …… 6分
- 港南中学校 …… 6分
- 萬泰幼稚園 …… 8分
- かもめ保育園 …… 13分
- ベイシア名古屋みなと店 …… 10分
- セリア宝神店 …… 12分
- ナフコ不二屋宝神店 …… 11分
- カインズ名古屋みなと店 …… 16分
- スギ薬局宝神店 …… 14分
- 業務スーパー名古屋みなと店 …… 14分

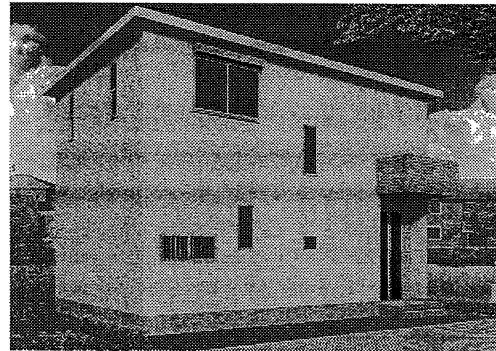


拡大図

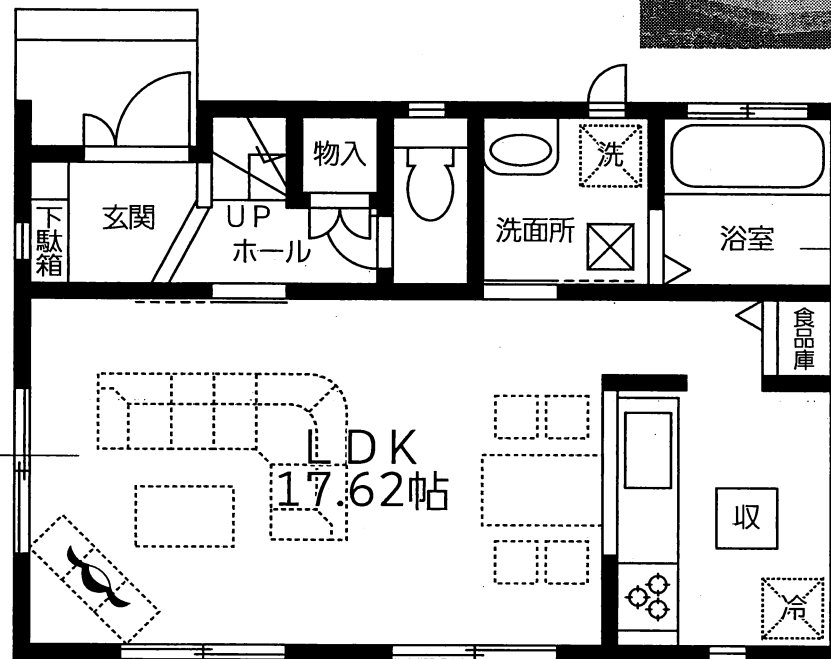
**2号棟** 土地面積/121.86㎡(36.86坪)  
 建物面積/ 85.30㎡(25.79坪)  
 建築確認番号/確認サービス第KS119-0510-00048号

**3LDK**

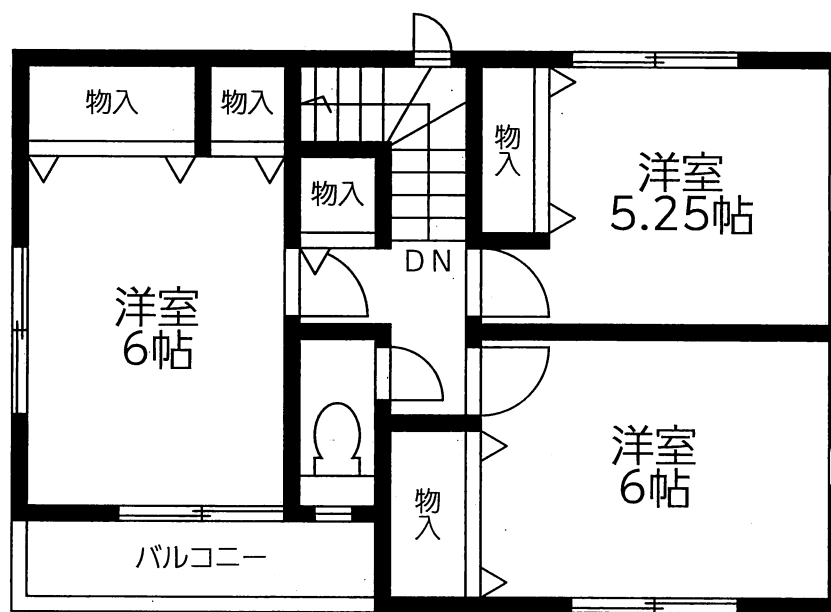
価格 **2680** (税込) 万円



キッチンパントリーも完備!  
 開放感ある広々リビング約17.6帖!



1階平面図:43.89㎡(13.27坪)



2階平面図:41.41㎡(12.52坪)

急なご来客に便利な駐車場3台可!  
 雨の日も安心!!浴室乾燥機完備!!