

港区 稲永

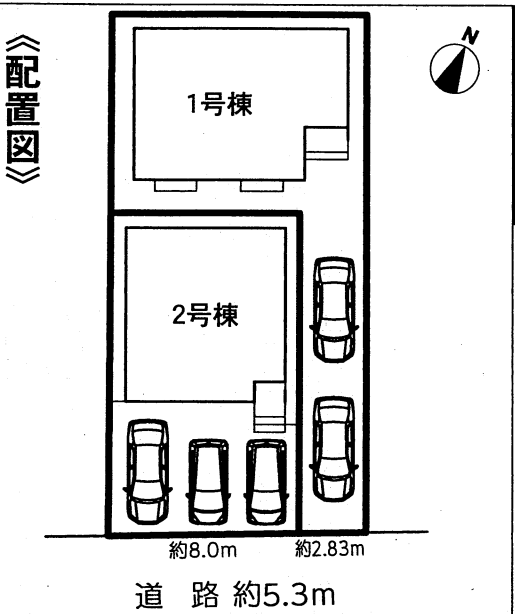
新築分譲住宅

地震に強い安心な家



- 所在地：愛知県名古屋市港区稲永一丁目1009番
- 交通：名古屋臨海高速鉄道あおなみ線「稲永」駅 徒歩3分
- 建物構造規模：木造ルーフィング葺サイディング貼2階建
- 土地権利：所有権
- 地目：宅地
- 都市計画：市街化区域
- 用途地域：第1種住居地域
- 建ぺい率：60%
- 容積率：200%
- 他の法社の制限：緑化地域・31m高度地区・第2種臨海部防災区域・準防火地域
- 築年月：令和元年11月末完成予定
- 駐車場：1号棟2台、2号棟3台可(車種限定)
- 現況：建築中
- 引渡日：相談
- 接道状況：南側公道幅員約5.3m
- 設備：中部電力・公営水道・都市ガス・公共下水
- 備考：網戸・カーテン・照明・TVアンテナ等は、オプションとなります。

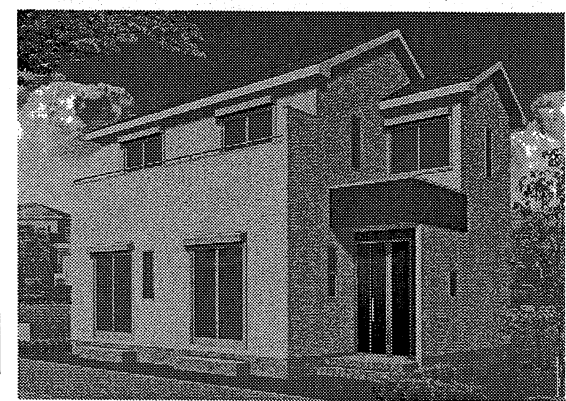
※図面と現況が相違する場合は現況優先とします。



お子様を育てるのに適した住環境!!通学便利な稲永小学校徒歩8分!港南中学校徒歩2分!萬泰幼稚園も徒歩4分!
名古屋方面へアクセス便利なあおなみ線「稲永」駅徒歩3分!

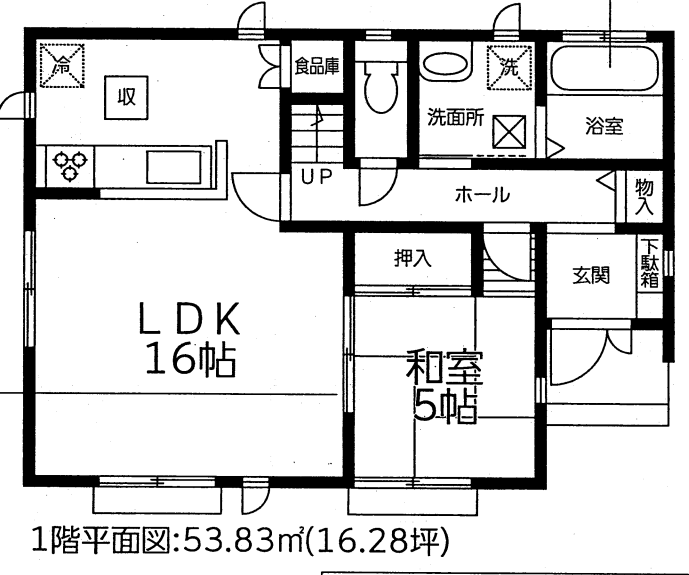
1号棟 土地面積/128.85㎡(38.97坪)
建物面積/ 98.55㎡(29.80坪)
建築確認番号/
確認サービス第KS119-0510-01689号

価格 **2,980** (税込) 万円

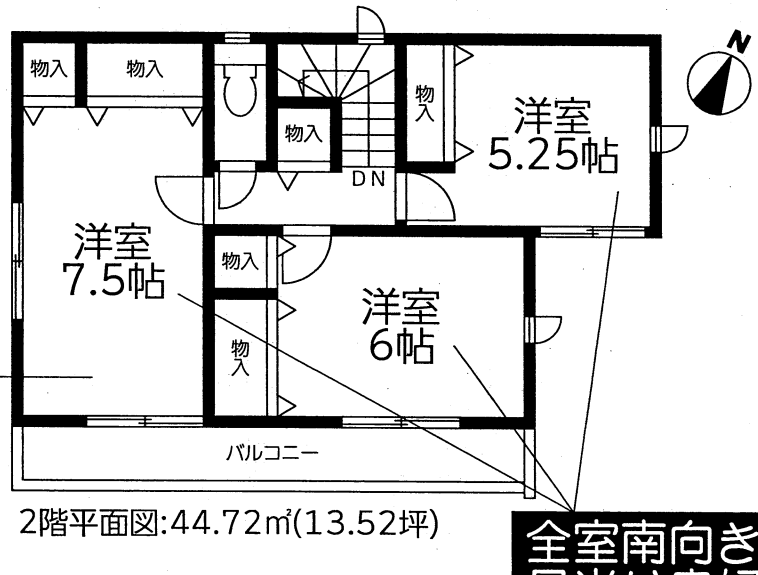


雨の日も安心!!浴室乾燥機完備!

南向き!開放感あるリビングとキッチンパントリーも完備!
和室合わせて約21帖!



1階平面図:53.83㎡(16.28坪)
広々寝室約7.5帖!



2階平面図:44.72㎡(13.52坪)
全室南向きで日当たり良好!

確かな安心は、確かな地盤から。
★★★★★ 地盤品質 10年保証
地震に強い耐震等級“3”を取得

設備・仕様

- モニター付インターフォン
- 洗面化粧台
- 玄関
- キッチン
- FLAT フラットフロア
- 浴室乾燥機
- ベアガラス
- シックハウス対応
- サイディング仕上
- システムキッチン
- 床下収納

フラット35S(金利タイプA) 優良住宅取得支援制度 対象物件
当初10年間0.25%の金利優遇がご利用頂けます。

設計住宅性能評価書取得済
建設住宅性能評価書取得予定
住宅性能表示制度とは、構造の安定、火災時の安全、高齢者等への配慮など共通に定められた方法を用いて客観的に示し、第三者が住宅の性能についての評価をすることで、住宅取得者に対して住宅の性能に関する信頼性の高い情報を提供する仕組みです。

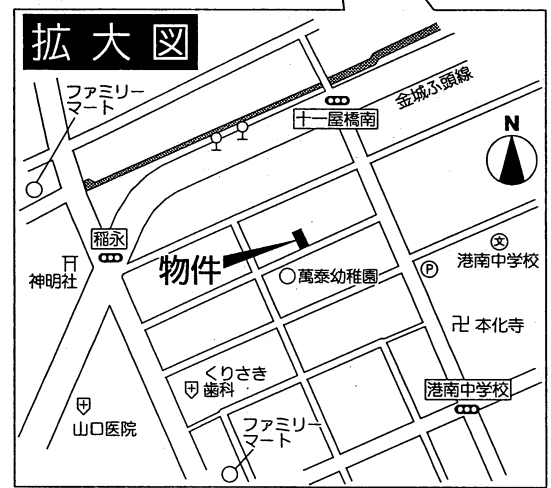
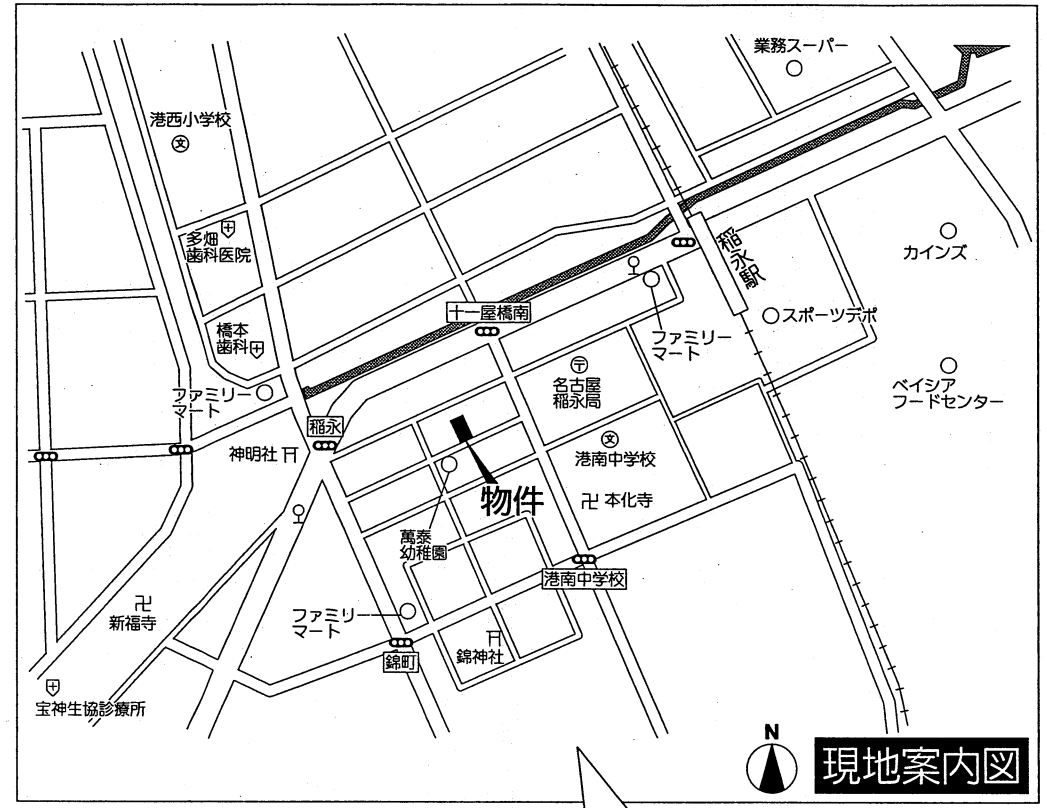
性能評価書において、6項目の最高等級取得
・耐震等級(倒壊・損傷のしにくさ) 東京では震度6から震度7の1.5倍の地震にも耐えられる。
・耐風等級 500年に一度発生する暴風の1.2倍に対しても倒壊しない。
・劣化対策等級(構造躯体等) 概ね75年から90年ものつ住宅。
・ホルムアルデヒド発散等級 居室の内装材からのホルムアルデヒドの放散量を少なくする対策。
・維持管理対策等級 専用の給排水管及びガス管の維持管理(清掃・点検及び補修)を容易とするために必要な対策。

ハウスプラス 住宅瑕疵保険採用 (第三者による建物保険付保)
引渡し後10年間の保証を行います。 残金決済時に以下の料金を別途申し受けます。ハウスプラスすまい保険の加入金として31,220円(税込)

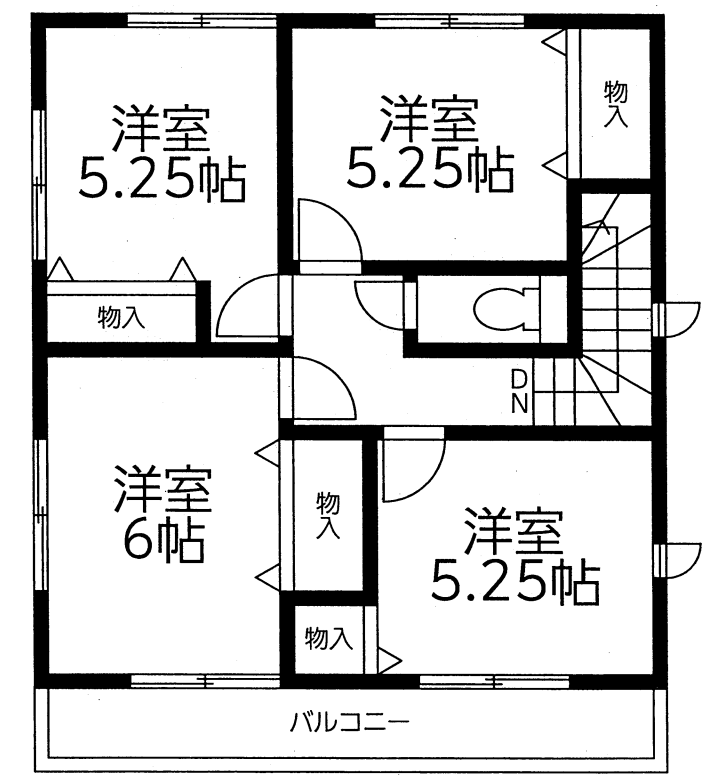
ID5-VI型工法 スケルトンインフィル住宅
ベタ基礎に基礎パッキンを配し、壁倍率5倍の壁パネルを諸所に配した通気工法です。着工から完成までに第三者機関による計4回の検査を通過した物件のみ引渡しを行います。

2号棟 土地面積/107.78㎡(32.60坪)
 建物面積/ 98.14㎡(29.68坪)
 建築確認番号/確認サービス第KS119-0510-01690号

4LDK 価格**3,280**(税込)万円



雨の日も安心!!浴室乾燥機完備!



ライフインフォメーション

- | | |
|-------------------------|-------------------|
| 名古屋臨海高速鉄道あおなみ線「稲永」駅… 3分 | カインズ名古屋みなと店…… 8分 |
| 稲永小学校 …… 8分 | ベイシア名古屋みなと店…… 10分 |
| 港南中学校 …… 2分 | 業務スーパー名古屋みなと店… 6分 |
| 萬泰幼稚園 …… 4分 | セリア宝神店 …… 13分 |
| かもめ保育園 …… 11分 | ナフコ不二屋宝神店 …… 16分 |

南向き!開放感ある広々リビング約18帖!