

南区
豊2丁目

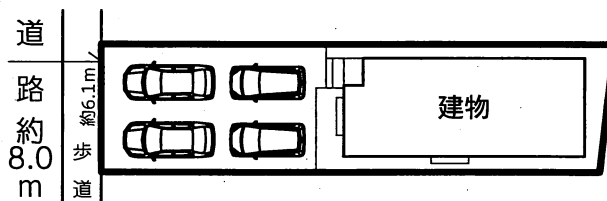


新築分譲住宅
地震に強い安心な家

- 所在地：愛知県名古屋市南区豊2丁目3021番3
- 交通：名鉄常滑線「道德」駅徒歩7分(500m)
名鉄常滑線「豊田本町」駅徒歩9分(700m)
- 建物構造・規模：木造ルーフィング葺2階建
- 土地権利：所有権 ●地目：宅地
- 都市計画：近隣商業地域
- 用途地域：近隣商業地域
- 建ぺい率：80% ●容積率：300%
- 他の法令上の制限：絶対高45m高度地区・第2種臨海部防災区域・緑化地域・洋防火地域
- 築年月：平成31年8月下旬完成予定
- 駐車場：4台
- 現況：建築中
- 引渡日：相談
- 接道状況：西側公道幅員約8.0m
- 設備：中部電力・公営水道・都市ガス・公共下水
- 備考：網戸・カーテン・照明・TVアンテナ等は、オプションとなります。

※図面と現況が相違する場合は現況優先とします。

《配置図》



- 名鉄常滑線「道德」駅.....500m(徒歩 7分)
 名鉄常滑線「豊田本町」駅.....700m(徒歩 9分)
 道德和光幼稚園.....450m(徒歩 6分)
 みなみ保育園.....290m(徒歩 4分)
 ユタカ幼稚園.....600m(徒歩 8分)
 豊田小学校.....300m(徒歩 4分)
 大江中学校.....750m(徒歩 10分)
 ドラッグスギヤマ豊店.....900m(徒歩 11分)
 アピタ名古屋南店.....800m(徒歩 10分)
 スーパービバホーム名古屋南店.....900m(徒歩 11分)
 スギ薬局内田橋店.....1,000m(徒歩 13分)
 名古屋元禄郵便局.....650m(徒歩 8分)
 アオキスーパー木場店.....1,300m(徒歩 15分)
 道德公園.....650m(徒歩 9分)

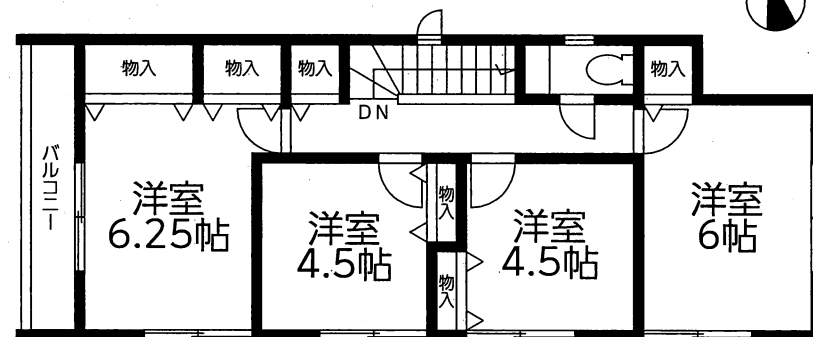
2駅利用可!アクセス便利な名鉄常滑線「道德」駅徒歩7分!「豊田本町」駅も徒歩9分!
開放感ある広々リビング約19.8帖!全室南向きで日当り良好!駐車場も4台可!

1号棟 4LDK

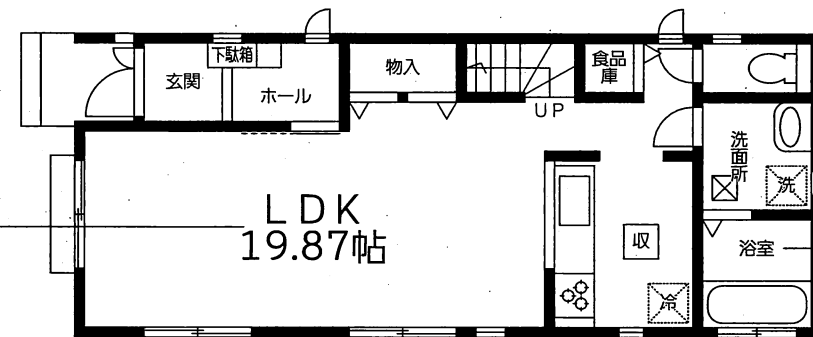
土地面積/146.56㎡(44.33坪)
建物面積/100.63㎡(30.43坪)
建築確認番号/確認サービス
第KS119-0510-00637号

価格 **3,590**万円 (税込)

全室南向きで日当り良好!
開放感ある広々リビング約19.87帖!



2階平面図:50.11㎡(15.15坪)



1階平面図:50.52㎡(15.28坪)

雨の日も安心!浴室乾燥機も完備!

急なご来客にも対応できる
駐車場も4台可!



確かな安心は、確かな地盤から。
★★★★
地盤品質 10年保証

地震に強い耐震等級“3”を取得

設備仕様

- エアコン
- 洗面乾燥機
- キッチン
- トイレ
- FLAT
- 浴室乾燥機
- ベアハウス
- シタハウス
- ライオン
- システムキッチン
- 床下収納

フラット35S(金利タイプA)
優良住宅取得支援制度
対象物件
当初10年間0.25%の金利優遇がご利用頂けます。

設計住宅性能評価書取得済
建設住宅性能評価書取得予定
住宅性能表示制度とは、構造の安定、火災時の安全、高齢者等への配慮など共通に定められた方法を用いて客観的に示し、第三者が住宅の性能についての評価をすることで、住宅取得者に対して住宅の性能に関する信頼性の高い情報を提供する仕組みです。

性能評価書において、6項目の最高等級取得
・耐震等級(倒壊・損傷のしにくさ) 東京では震度6から震度7の1.5倍の地震にも耐えられる。
・耐風等級 500年に一度発生する暴風の1.2倍に対しても倒壊しない。
・多化対策等級(構造躯体等) 概ね75年から90年もの住宅。
・ホルムアルデヒド発散等級 居室の内装材からのホルムアルデヒドの放散量を少なくする対策。
・維持管理対策等級 専用の給排水管及びガス管の維持管理(清掃・点検及び補修)を容易とするために必要な対策。

ハウスプラス
住宅瑕疵保険採用
(第三者による建物保険付保)
引渡し後10年間の保証を行います。さらに5年、10年目に有償点検を行うと、さらに10年間、売主による保証が受けられます。

IDS-VI型工法
スケルトンインフィル住宅
ベタ基礎に基礎パッキンを配し、壁倍率5倍の壁パネルを諸所に配した通気工法です。着工から完成までに第三者機関による計4回の検査を通過した物件のみ引渡しを行います。

※図面と現況が異なる場合は、現況を優先させていただきます。

Art Home
全国宅地建物取引業保証協会会員

愛知県知事 (3) 第21153号
株式会社 **アートホーム**
名古屋市千種区千種 3-21-16

052-735-8555
FAX : 052-735-3313 E-mail : office@a-home.co.jp

取引形態
媒介