

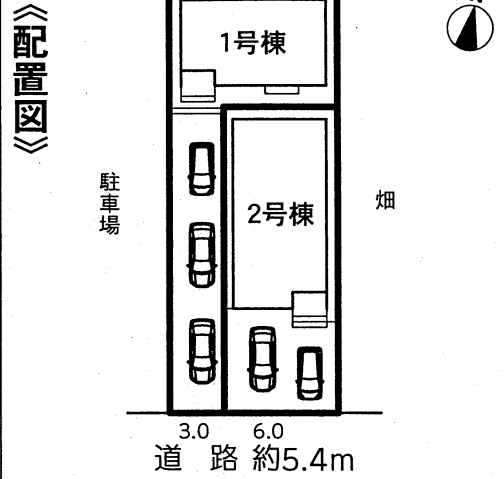
南区
東又兵衛町



新築分譲住宅
地震に強い安心な家

- 所在地：愛知県名古屋市南区東又兵衛町一丁目44番1
- 交通：東海道本線「笠寺」駅徒歩9分(800m)
名鉄常滑線「大江」駅徒歩12分(1,000m)
- 建物構造・規模：木造サイディング貼2階建(2号棟)
木造スレート葺3階建(1号棟)
- 土地権利：所有権
- 地目：宅地
- 都市計画：市街化区域
- 用途地域：工業地域
- 建ぺい率：60%
- 容積率：200%
- 他の法令の制限：第2種臨海部防災区域・絶対高31m高度地区
緑化地域・景観法・都市再生特別措置法
準防火地域
- 築年月：令和元年12月下旬完成予定
- 駐車場：2号棟:2台(車種限定)・1号棟:3台(車種限定)
- 現況：建築中
- 引渡日：相談
- 接道状況：南側幅員約5.4mの公道に接面
- 設備：中部電力・公営水道・都市ガス・公共下水
- 備考：網戸・カーテン・照明・TVアンテナ等は、オプションとなります。

※図面と現況が相違する場合は現況優先とします。



1号棟 3LDK

土地面積/約107.27㎡(32.44坪)
建物面積/ 101.04㎡(30.55坪)
建築確認番号/

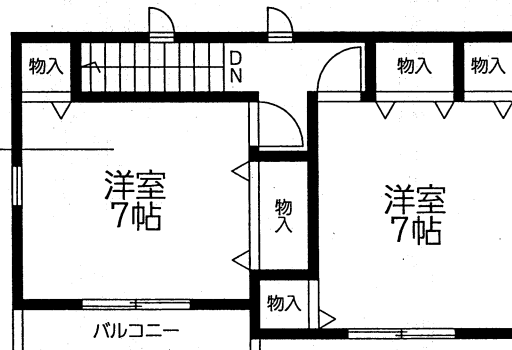
価格 **3,190** (税込) 万円



全洋室広々約7.0帖以上

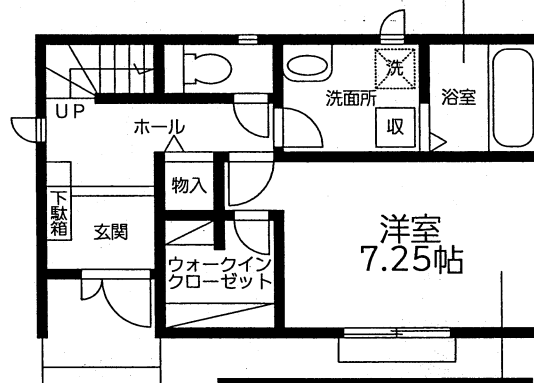
アクセス便利なJR東海道線「笠寺」駅徒歩9分!大生小学校・南光中学校区内!
全号棟南向き1号棟は日当たり良い3階建ウォークインクローゼット完備2号棟は開放感ある広々リビングパントリーやユーティリティルームも完備

1号棟は急なご来客にも便利な駐車場3台可!

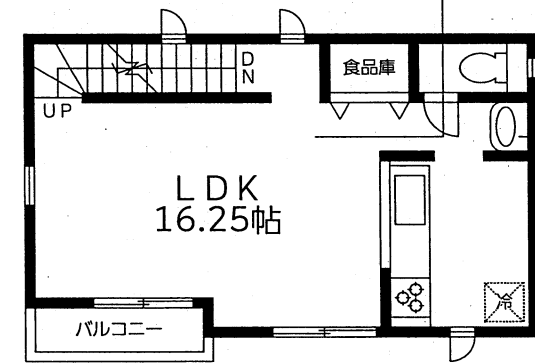


南向き!開放感ある
広々リビング約16.25帖
キッチンパントリーや
ウォークインクローゼット
完備!

雨の日でも安心!!
浴室乾燥機完備!



全室南向きで
日当たり良好!



使い勝手の良い2か所の
洗面化粧台を完備!

地震に強い耐震等級“3”を取得!!



確かな安心は、確かな地盤から。

★★★★ 地盤品質 10年保証

フラット35S(金利タイプA)
優良住宅取得支援制度
対象物件
当初10年間0.25%の金利優遇がご利用頂けます。

設計住宅性能評価書取得済
建設住宅性能評価書取得済
住宅性能表示制度とは、構造の安定、火災時の安全、高齢者等への配慮など共通に定められた方法を用いて客観的に示し、第三者が住宅の性能についての評価をすることで、住宅取得者に対して住宅の性能に関する信頼性の高い情報を提供する仕組みです。

性能評価書において、6項目の最高等級取得
・耐震等級(倒壊・損傷のしにくさ)
・ホルムアルデヒド発散等級
・500年に一度発生する暴風の1.2倍に対しても倒壊しない。
・劣化対策等級(構造躯体等)
・耐風等級
・500年に一度発生する暴風の1.2倍に対しても倒壊しない。
・劣化対策等級(構造躯体等)
・耐風等級

ハウスプラス
住宅瑕疵保険採用
引渡し後10年間の保証を行います。
残金決済時に以下の料金を別途申し受けます。ハウスプラスすまい保険の加入金として31,220円(税込)

IDS-VI型工法
スケルトンインフィル住宅
ベタ基礎に基礎パッキンを配し、壁倍率5倍の壁パネルを積所に配した通気工法です。着工から完成までに第三者機関による計4回の検査を通過した物件のみ引渡しを行います。



Art Home
全国宅地建物取引業保証協会会員

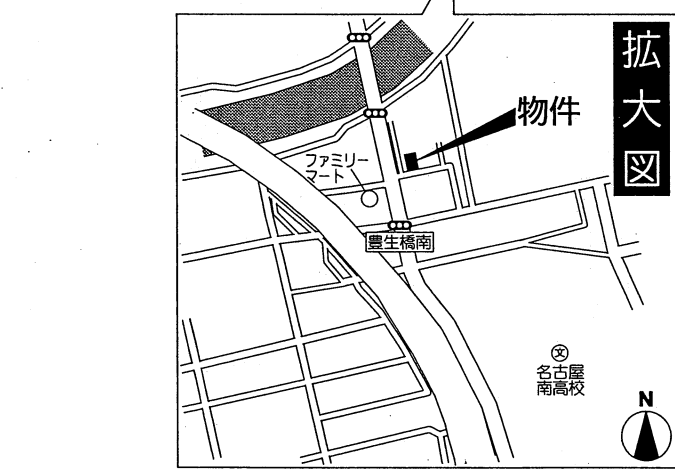
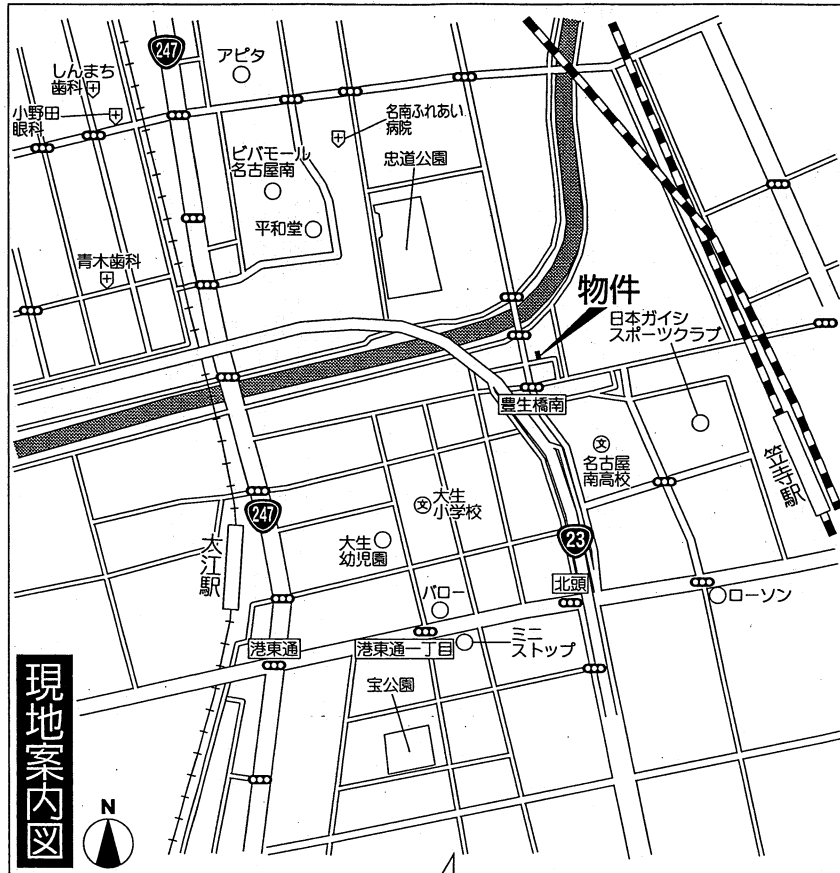
株式会社

アートホーム
名古屋市千種区千種 3-21-16

052-735-8555
FAX : 052-735-3313 E-mail : office@a-home.co.jp

取引形態
媒介

※図面と現況が異なる場合は、現況を優先させていただきます。



ライフインフォメーション

- | | |
|--------------------|----------------------|
| 東海道本線「笠原」駅.....9分 | 豊田保育園.....9分 |
| 名鉄常滑線「大江」駅.....12分 | パロー港通店.....10分 |
| 大生小学校.....6分 | スーパービバホーム名古屋南店...16分 |
| 南光中学校.....16分 | アピタ名古屋南店.....16分 |
| 大生幼稚園.....9分 | 名古屋南区役所.....16分 |
| 大江幼稚園.....13分 | 平和堂ビバホーム名古屋南店...17分 |
| 宝保育園.....18分 | |

2号棟

土地面積/98.46㎡(29.78坪)
 建物面積/96.90㎡(29.30坪)
 建築確認番号/

4LDK

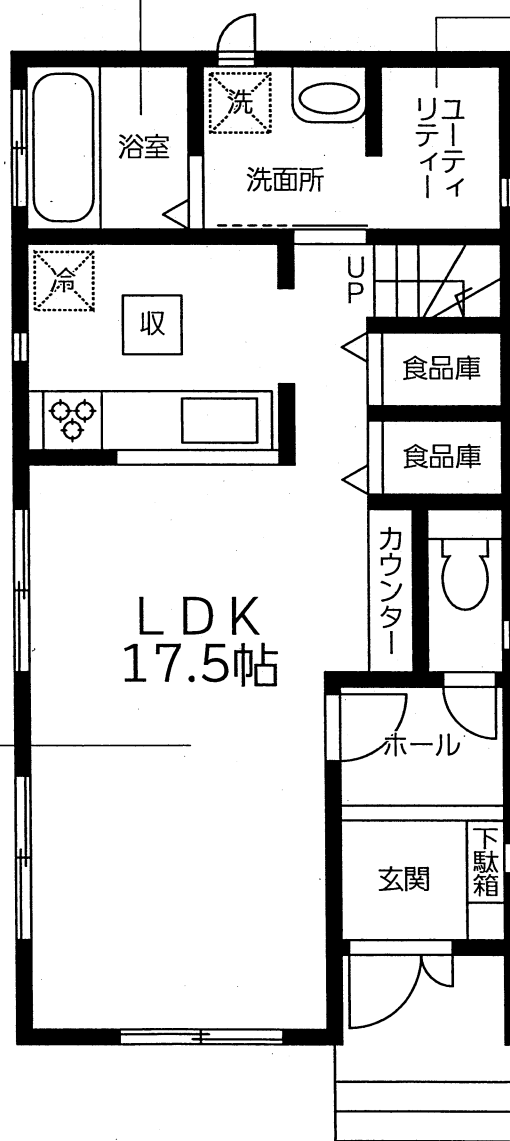
価格 **3,590** (税込) 万円

**雨の日でも安心!!
浴室乾燥機完備!**

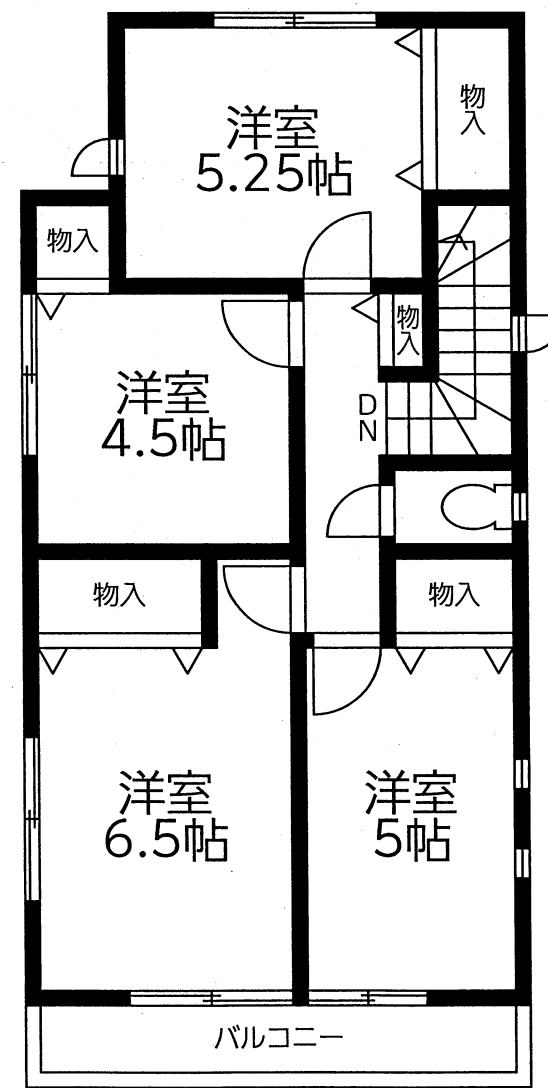


南向き!開放感ある広々リビング約17.5帖!!

キッチンパントリーやカウンターを完備!



1階平面図:
48.45㎡(14.65坪)



2階平面図:
48.45㎡(14.65坪)

**スペースを完備!
洗面所にはユーティリティ**