

北区
天道町

新築分譲住宅
地震に強い安心な家



- 所在地：愛知県名古屋市北区天道町五丁目28番2
- 交通：名鉄小牧線「上飯田」駅徒歩13分(1,100m)
地下鉄名城線「志賀本通」駅徒歩18分(1,500m)
- 建物構造・規模：木造スレート葺3階建て
- 土地権利：所有権
- 地目：宅地
- 都市計画：市街化区域
- 用途地域：準工業地域
- 建ぺい率：60%
- 容積率：200%
- 他の法令上の制限：絶対高31m高度地区・第1種特別工業地区・緑化地域・準防火地域
- 築年月：2019年6月下旬完成予定
- 駐車場：2台(車種限定)
- 現況：建築中
- 引渡日：相談
- 接道状況：南側幅員約5.3mの公道に接面
- 設備：中部電力・公営水道・都市ガス・公共下水
- 備考：網戸・カーテン・照明・TVアンテナ等は、オプションとなります。

※図面と現況が相違する場合は現況優先とします。

設備仕様

- モニター付インターフォン
- 換気扇
- 全室フローリング
- キッチン収納
- FRAT フラットフロア
- 浴室乾燥機
- ベアガラス
- 3重ガラス
- ワイヤレスLAN
- システムキッチン
- 下駄箱

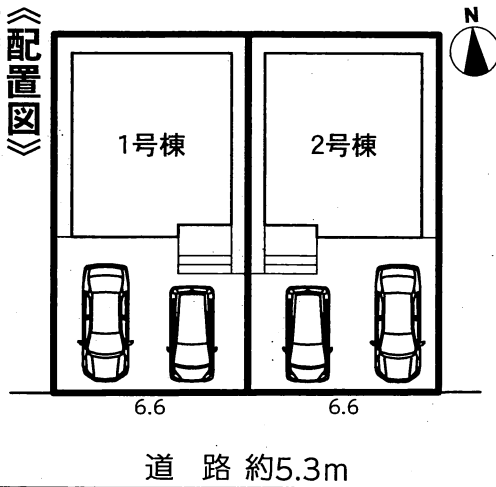
フラット35S(金利タイプA) 優良住宅取得支援制度 対象物件
当初10年間0.25%の金利優遇がご利用頂けます。

設計住宅性能評価書取得済 建設住宅性能評価書取得予定
住宅性能表示制度とは、構造の安定、火災時の安全、高齢者等への配慮など共通に定められた方法を用いて客観的に示し、第三者が住宅の性能についての評価をすることで、住宅取得者に対して住宅の性能に関する信頼性の高い情報を提供する仕組みです。

性能評価書において、6項目の最高等級取得
耐震等級(倒壊・損傷のしにくさ) 東京では震度6から震度7の1.5倍の地震にも耐えられる。
耐風等級 500年に一度発生する暴風の1.2倍に対しても倒壊しない。
劣化対策等級(構造躯体等) 概ね75年から90年もつ住宅。
ホルムアルデヒド発散等級 居室の内装材からのホルムアルデヒドの放散量を少なくする対策。
維持管理対策等級 専用の給排水管及びガス管の維持管理(清掃・点検及び補修)を容易とするために必要な対策。

ハウスプラス 住宅瑕疵保険採用
(第三者による建物保険付保)
引渡し後10年間の保証を行います。さらに5年、10年目に有償点検を行うと、さらに10年間、売主による保証が受けられます。

IDS-VI型工法 スケルトンインフィル住宅
ベタ基礎に基礎パッキンを配し、壁倍率5倍の壁パネルを諸所に配した通気工法です。着工から完成までに第三者機関による計4回の検査を通過した物件のみ引渡しを行います。

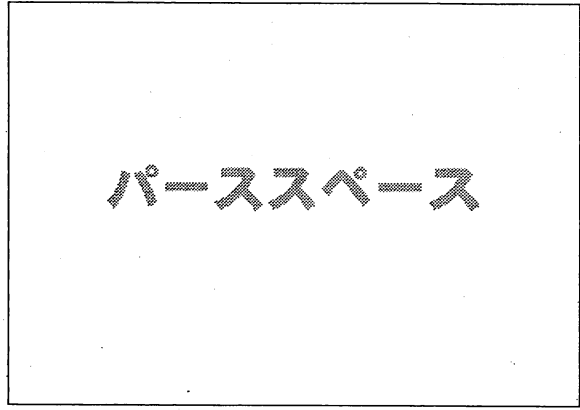


期間限定!カラーセレクト・オプション工事ご相談承ります!
2路線利用可!名鉄小牧線「上飯田」駅、地下鉄名城線「志賀本通」駅が徒歩圏内!
南向き!開放感ある広々リビング約16.62帖!2か所の洗面化粧台や使い勝手の良い書斎も完備!

1号棟 4LDK + 書斎

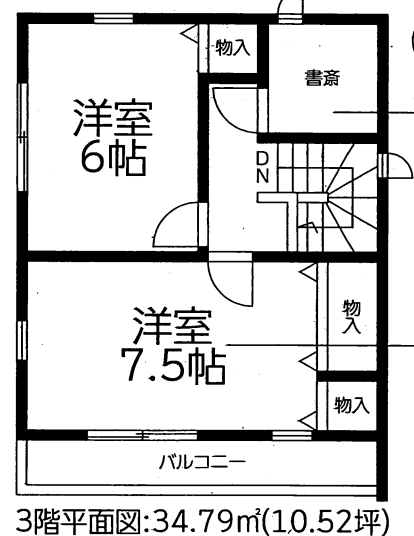
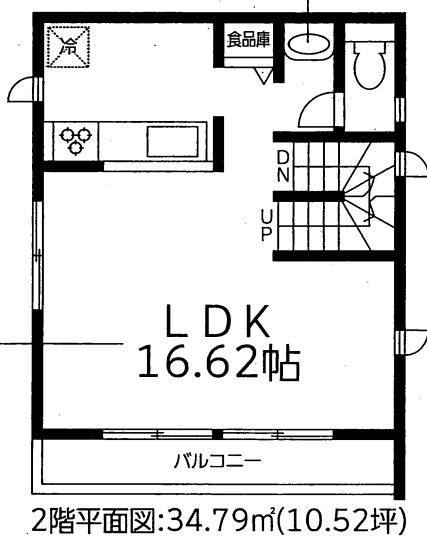
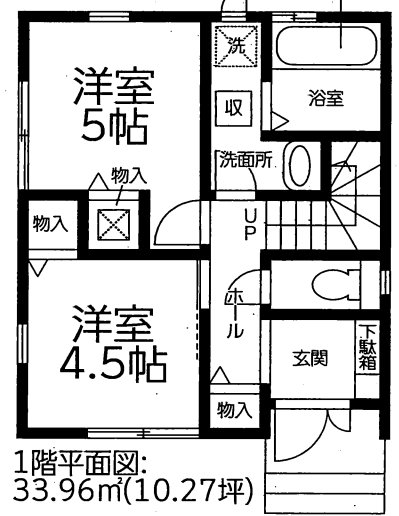
土地面積 / 82.63㎡(24.99坪)
建物面積 / 103.54㎡(31.31坪)
建築確認番号/確認サービス第KS119-0520-00046号

価格 **3,780** (税込) 万円



雨の日も安心! 浴室乾燥機完備!

1・2号棟共に忙しい朝に便利な 2か所の洗面化粧台を完備!



使い勝手の良い書斎を完備!

大きなベッドも置ける広々寝室約7.5帖!

南向き!開放感ある広々リビング 約16.62帖!人気のリビング階段です!



★★★★★ 地盤品質 10年保証

地震に強い耐震等級“3”を取得

確かな安心は、確かな地盤から。

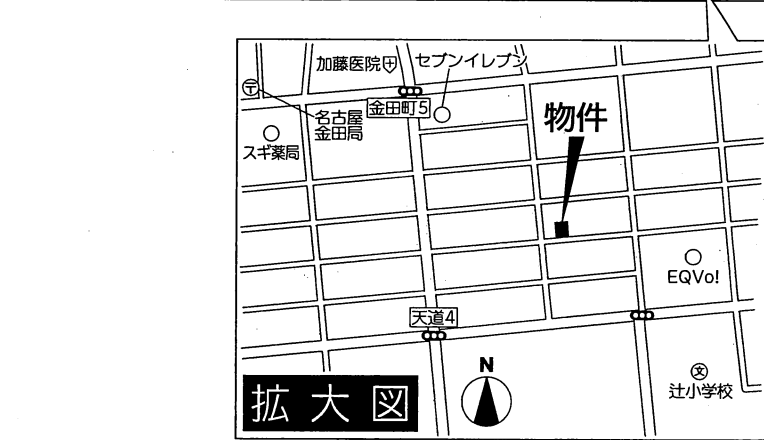
※図面と現況が異なる場合は、現況を優先させていただきます。



愛知県知事(3)第21153号
株式会社 **アートホーム**
名古屋市千種区千種 3-21-16

052-735-8555
FAX: 052-735-3313 E-mail: office@a-home.co.jp

取引形態
媒介



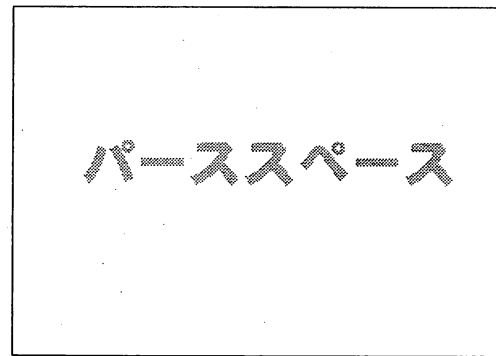
ライオンフォメーション

名鉄小牧線「上飯田」駅	13分	エクボ辻町店	1分
地下鉄名城線「志賀本通」駅	18分	アピタ名古屋北店	6分
城北小学校	13分	コーナン名古屋北店	4分
北稜中学校	15分	スギ薬局城北店	6分
大野保育園	6分	マックスバリュウ鳩岡店	12分
東志賀保育園	11分	ピアゴラフーズ黒川店	16分
城北幼稚園	17分		

2号棟 土地面積/ 82.64㎡(24.99坪)
 建物面積/103.54㎡(31.31坪)
 建築確認番号/確認サービス第KS119-0520-00047号

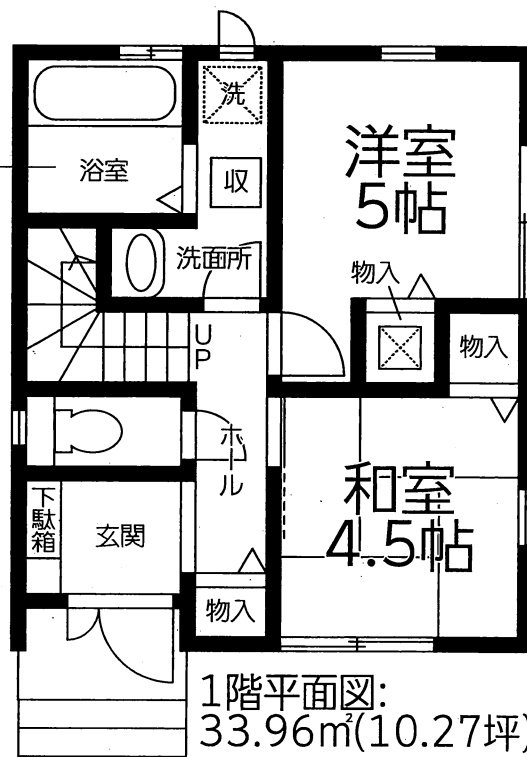
4LDK+書斎

価格 **3,780** (税込) 万円



1・2号棟共に忙しい朝に便利な
2か所の洗面化粧台を完備!

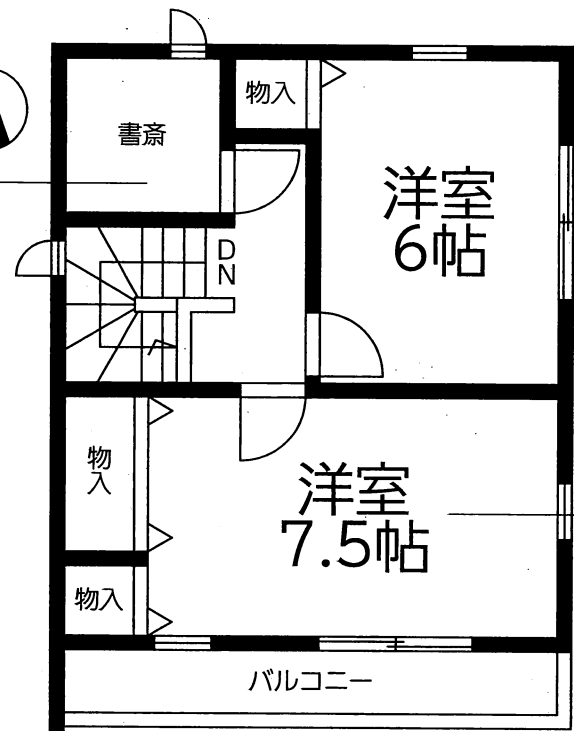
雨の日も安心!浴室乾燥機完備!



南向き!開放感ある広々リビング
約16.62帖!人気のリビング階段です!



書斎を完備!
使い勝手の良い



大きなベッドも置ける広々寝室約7.5帖!

